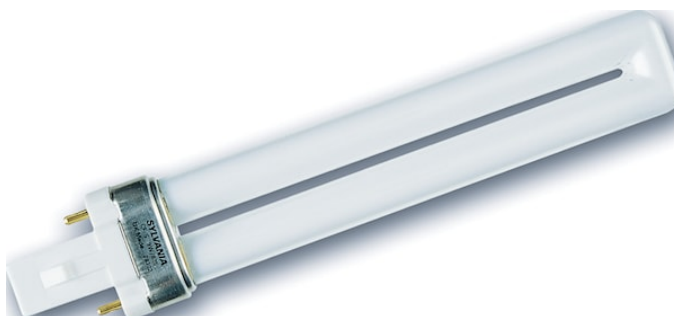
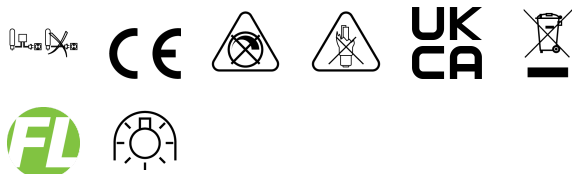


LYNX-S 11W/840 G23 SLV 10

Artikelnummer 0025891

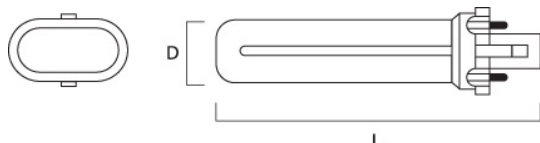
SYLVANIA



- Single-bend pin base compact lamp, - Suitable for operation on electronic control gear (SE version), - For use with magnetic ballast (S Version), - Dimmable with suitable ballast, - Excellent colour rendering, - Suitable for emergency lighting

Technische Werte

Größe (mm)



Photometrie

Allgemeine Daten

Produktname	LYNX-S 11W/840 G23 SLV 10
Technologie	Fluorescent
Watt (Nennwert) (W)	11
Lampenform	Other
Sockel	G23
Lampenausführung	Frosted/Coated
Leuchtenklassifizierung	Open
Allgemeine Anwendungsbereiche	Education, Hospitality, Logistics & Industry, Museums & Galleries, Office, Retail, Residential & Consumer
ETIM Klasse	EC000087
E-Nummer SE	8357267

Optische Daten

Useful luminous flux (Φ_{use})	900
Nutzbarer Lichtstrom (Nennwert) (lm)	900
Nennwert Lichtausbeute (lm/W) 100h 50Hz bei 25°C	76
Umgebungstemperatur für maximalen Lichtstrom (°C)	25
Farbtemperatur (K)	4000
Lichtfarbe	Cool White
Farbcode	840
Farbwiedergabeindex (Ra)	82
Farbkonsistenz (SDCM)	SDCM5
Einstellbarer Farbwert	N
Photobiological Risk Group	Not applicable
Nennwert Lichtstrom nach 2.000h 50Hz	85
Nennwert Lichtstrom nach 4.000h 50Hz	78

LYNX-S 11W/840 G23 SLV 10

Artikelnummer 0025891

SYLVANIA

Nennwert Lichtstrom nach 8.000h 50Hz	75
Elektrische Daten	
Power consumption (W)	11
Wattage (W)	11
Startzeit (max) (s)	10 Sec
Stromstärke (A)	0.155
Primary Supply/Product voltage - min (V)	220
Primary Supply/Product voltage - max (V)	240
Zündungsspannung (V)	186
Vorschaltgerät benötigt	Yes
Dimmbar	No
Dimming method	N/A
Energie Aufkleber (Klasse)	G
kWh pro 1000 Stunden Brenndauer	11

Lifetime data

Mittlere Lebensdauer (nominal) (h)	12000
Durchschnittliche Lebensdauer (h) - L70/B50	12000
Nennwert Überlebensfaktor nach 2.000 h, 50 Hz	96
Nennwert Überlebensfaktor nach 4.000 h, 50 Hz	90
Nennwert Überlebensfaktor nach 6.000 h, 50 Hz	80
Nennwert Überlebensfaktor nach 8.000 h, 50 Hz	72
Nennwert Überlebensfaktor nach 12.000 h, 50 Hz	62

Physikalische Daten

Länge (mm)	236
Nominaler Produktdurchmesser (mm)	33
Länge Basis zu Basis (mm) – A	236
Max. Lampen Durchmesser (mm) - D	13
Gewicht (kg)	0.038

Packaging

EAN Code	5410288258911
Einzelverpackung Länge (cm)	2.2
Einzelverpackung Breite (cm)	3.8
Einzelverpackung Tiefe (cm)	24.1
DUN 14 (außen)	15410288258918
Units per inner package	10
Innenverpackung Länge / Höhe (cm)	12.4
Innenverpackung Breite (cm)	7.9
Innenverpackung Länge (cm)	25.6
DUN14 (innen)	25410288258915
Anzahl an Einheiten je Außenverpackung	100
Außenverpackung Länge (cm)	42.3
Außenverpackung Breite (cm)	27.6
Außenverpackung Tiefe (cm)	25.7

Safety data

Quecksilbergehalt der Lampe (mg)	2.5
Reinigungsanweisungen bei Lampenbruch	Applicable
Empfehlung zur Entsorgung nach Ablauf der Lebensdauer	Applicable
Lampen für spezielle Einsatzbereiche	No
Nur für trockene Umgebungen	Ja
Geeignet für die Beleuchtung in privaten Haushalten	Yes