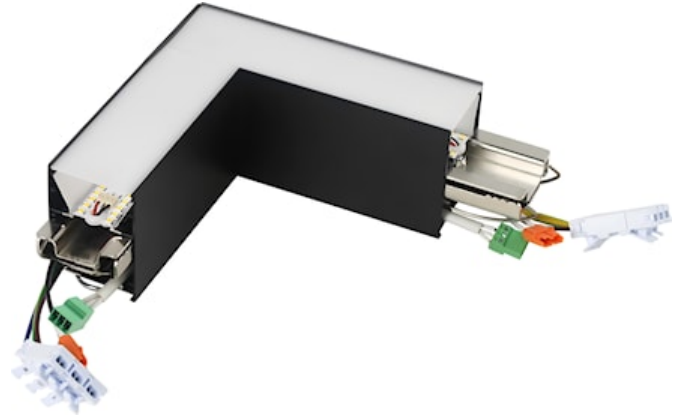


OTAO LINEAR CORN-L OPAL 830/840 BK

Artikelnummer 0040809

SYLVANIA

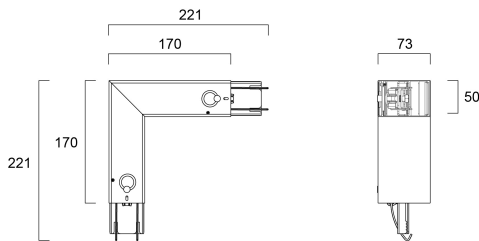
PROTM



L-shape connection unit for opal diffuser version of Otao Linear range, RAL9011 (black) finishing, direct distribution, only 3000K/4000K LED light sources included, feed by next straight luminaire, shipped with 2x fast connectors and additional replacement electrical connectors, 50mm wide extruded aluminium profile, nominal size: 170x170x50x73mm.

Technische Werte

Größe (mm)



Photometrie

OTAO LINEAR CORN-L OPAL 830/840 BK

Artikelnummer 0040809

SYLVANIA

Allgemeine Daten

Produktname	OTAO LINEAR CORN-L OPAL 830/840 BK
Technologie	LED
Sockel	N/A
Gehäuse	Aluminium
Montage	Ceiling surface mounting, Suspended
Integrierter Präsenzmelder	NONE
Allgemeine Anwendungsbereiche	Office, Education, Retail, Hospitality
Umgebungstemperaturbereich	5°C...+50°C
Virtual assistant compatibility	N/A
ETIM Klasse	EC002556
E-Nummer FI	4170663
Garantie	5 Jahre

Optische Daten

Leuchtenlichtstrom (lm)	620
Systemeffizienz (lm/W)	117
Lichtfarbe	Warm White or Neutral White
Farbwiedergabeindex (Ra)	80
Farbkonsistenz (SDCM)	SDCM3
Ausstrahlungswinkel (°)	110
Distributionstyp	Symmetric
Blendungsbegrenzung	< 28
Photobiological Risk Group	RG0

Elektrische Daten

Notbeleuchtungstyp	
Leistungsaufnahme gesamt (W)	5.3
Primary Supply/Product voltage - min (V)	30.0
Primary Supply/Product voltage - max (V)	38.0
Elektrische Schutzklasse	Class III
Vorschaltgerät benötigt	No
Dimmbar	No
Dimming method	N/A
Energy Efficiency Class (A->G) of contained light source	C, C(more than 1 Light Source)
Nennfrequenz (Hz)	DC

Lifetime data

Lebensdauer - L70B50	100000
Lebensdauer - L80B50	100000

Physikalische Daten

Gehäusefarbe	RAL 9011 - Graphite black
IP Schutzart	IP20
IK Schutzart	IK03
Diffusor	Opal
Diffusormaterial	PC Polycarbonate
Reflektoroberfläche	Not Applicable
Länge (mm)	170
Breite (mm)	50
Nominale Produkthöhe (mm)	73
Gewicht (kg)	0.75

OTAO LINEAR CORN-L OPAL 830/840 BK

Artikelnummer 0040809



Packaging

EAN Code	5410288408095
Einzelverpackung Länge (cm)	23.0
Einzelverpackung Breite (cm)	8.0
Einzelverpackung Tiefe (cm)	23.0
DUN 14 (außen)	15410288408092
Anzahl an Einheiten je Außenverpackung	5
Außenverpackung Länge (cm)	25.0
Außenverpackung Breite (cm)	25.0
Außenverpackung Tiefe (cm)	42.0

Safety data

Glühdrahttest (°C)	650
Optimale Betriebstemperatur (°C)	5-50