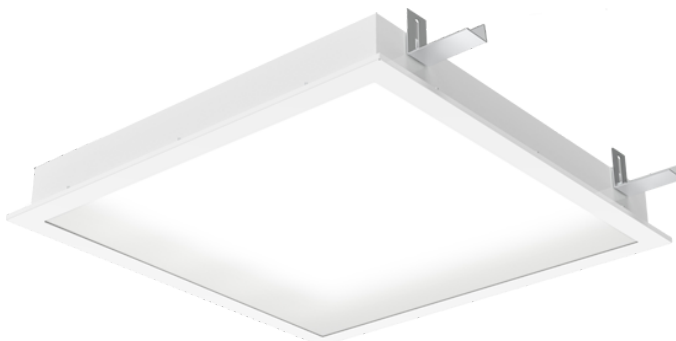


PANEL IP66 CR R 623S MSG L3 5360LM 840 DALI

Artikelnummer 0042765

SYLVANIA

LiteGuard™



PANEL IP66 CR R 623S MSG L3 5360LM 840 DALI is a recessed LED lighting fixture designed for clean areas in hospitals, laboratories, microelectronics production, food industry, clean screwless design for easy cleaning with rounded edges of the frame eliminates the sediments and bacteriums creation, powder coated steel body with white finishing (RAL9016), diffuser made of matt tempered safety glass, 623x623x79mm luminaire dimensions, 5360lm luminous flux, 37W system power, 145lm/W efficacy, CRI Ra>80 4000K CCT light source, suitable for ambient temperatures from -20°C up to 60°C, lifespan: L80B10 70000h @Ta 30°C, L70B10 100000hr @ Ta 30°C, certified for clean areas in compliance with ISO 14644-1 class 2-9, minimum height of mounting space is 200 mm, electrical connection by means of ADELS connector, maximum cross section of wires 2,5 mm², impact protection IK08, ingress protection rating IP66/IP50 upper side of the luminaire, electrical protection Class I, DALI dimmable driver, 5 years warranty.

PANEL IP66 CR R 623S MSG L3 5360LM 840 DALI

Artikelnummer 0042765

SYLVANIA

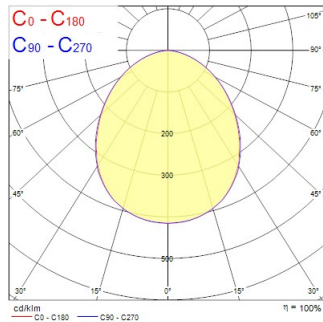
Technische Werte

Photometrie

0,5	1,13 1,12	E(1°) E(C90) 48° E(C90) 48°	8902 1291 1311
1,0	2,27 2,24	E(1°) E(C90) 48° E(C90) 48°	2225 333 333
1,5	3,40 3,37	E(1°) E(C90) 48° E(C90) 48°	989 143 143
2,0	4,54 4,49	E(1°) E(C90) 48° E(C90) 48°	599 81 81
2,5	5,67 5,61	E(1°) E(C90) 48° E(C90) 48°	399 51 51
3,0	6,81 6,73	E(1°) E(C90) 48° E(C90) 48°	247 38 38

Distance [m] Cone diameter [m] Illuminance [lx]

— C0 - C180 (Half beam angle: 96.6°)
— C90 - C270 (Half beam angle: 97.2°)



Allgemeine Daten

Produktname	PANEL IP66 CR R 623S MSG L3 5360LM 840 DALI
Technologie	LED
Sockel	N/A
Gehäuse	Steel
Montage	Ceiling recessed mounting
Integrierter Präsenzmelder	NONE
Allgemeine Anwendungsbereiche	Logistics & Industry
Umgebungstemperaturbereich	-20°C...+60°C
Virtual assistant compatibility	N/A
ETIM Klasse	EC002892
Garantie	5 Jahre

Optische Daten

Leuchtenlichtstrom (lm)	5360
Systemeffizienz (lm/W)	145
Farbtemperatur (K)	4000
Lichtfarbe	Neutral White
Farbwiedergabeindex (Ra)	80
Farbkonsistenz (SDCM)	SDCM3
Ausstrahlungswinkel (°)	100
Distributionstyp	Symmetric
Blendungsbegrenzung	< 22
Photobiological Risk Group	RG0

PANEL IP66 CR R 623S MSG L3 5360LM 840 DALI

Artikelnummer 0042765

SYLVANIA

Elektrische Daten

Notbeleuchtungstyp	
Leistungsaufnahme gesamt (W)	37
Primary Supply/Product voltage - min (V)	240.0
Primary Supply/Product voltage - max (V)	220.0
Leistungsfaktor der Lampe	0.98
THD (bei 230V, 50Hz, bei 100% Dimm-Level)	9
Elektrische Schutzklasse	Class I
Betriebsgerätetyp	LED driver constant current
Dimmbar	Yes
Dimming method	DALI-2
Einschaltstrom (A)	22.4
Dauer Einschaltstrom (μ s)	176
Energy Efficiency Class (A->G) of contained light source	B
Nennfrequenz (Hz)	50/60Hz
Max. Anzahl Leuchten pro 10A C Sicherung	21
Max. Anzahl Leuchten pro 16A C Sicherung	36
Max. Anzahl Leuchten pro 16A B Sicherung	22
Connectable conductor cross section - Min (mm ²)	0.5
Connectable conductor cross section - Max (mm ²)	2.5

Lifetime data

Lebensdauer - L70B50	100000
----------------------	--------

Physikalische Daten

Gehäusefarbe	RAL 9016 - Traffic white / Bezel
IP Schutzart	IP66
IK Schutzart	IK08
Diffusor	Opal
Diffusormaterial	Safety tempered glass
Länge (mm)	623
Breite (mm)	623
Nominale Produkthöhe (mm)	79
Gewicht (kg)	12.0

Packaging

EAN Code	5410288427652
Einzelverpackung Länge (cm)	65.0
Einzelverpackung Breite (cm)	65.0
Einzelverpackung Tiefe (cm)	9.5
DUN 14 (außen)	05410288427652
Anzahl an Einheiten je Außenverpackung	1
Außenverpackung Länge (cm)	65.0
Außenverpackung Breite (cm)	65.0
Außenverpackung Tiefe (cm)	9.5

Safety data

Glühdrahttest (°C)	850
Optimale Betriebstemperatur (°C)	-20-60