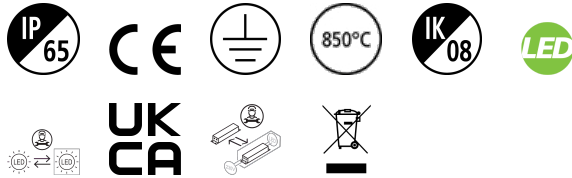


START Waterproof Slim 600 IP65 2400lm 840

Artikelnummer 0046030

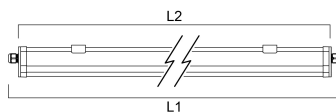
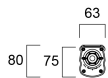
SYLVANIA



START Waterproof Slim is a LED integrated polycarbonate housing luminaire with easy to access electrical terminal through bayonet lock end caps and tool-free electrical connection due to push-in terminal. Flexible installation as mounting brackets can be positioned freely on the luminaire. 19W; 2400lm; High efficiency with 126lm/W and 50,000 lifetime. SDCM ≤6; IP65; IK08; Class I; 648mm x 63mm x 75mm

Technische Werte

Größe (mm)

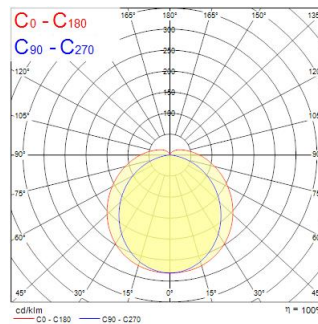


	L1	L2
0046030	648	601
0046031	1208	1161
0046032	1489	1442
0046034		

Photometrie

Distance [m]	Cone diameter [m]	Beam diameter [m]	Illuminance [lx]
0.5	1.27 2.29	0.71 0.90 0.90	293 320 31
1.0	2.54 4.56	1.42 1.80 1.80	673 80 21
1.5	3.81 6.83	2.13 2.70 2.70	299 28 10
2.0	5.08 9.11	2.84 3.60 3.60	165 15 5
2.5	6.35 11.39	3.55 4.50 4.50	105 11 3
3.0	7.62 13.67	4.26 5.40 5.40	75 9 2

Distance [m] Cone diameter [m] Illuminance [lx]
 — C0 - C180 (Half beam angle: 152.6°)
 — C90 - C270 (Half beam angle: 103.6°)



START Waterproof Slim 600 IP65 2400lm 840

Artikelnummer 0046030

SYLVANIA

Allgemeine Daten

Produktname	START Waterproof Slim 600 IP65 2400lm 840
Technologie	LED
Allgemeine Anwendungsbereiche	Logistics & Industry
Umgebungstemperaturbereich	-25°C...+50°C
Betriebstemperatur (°C)	25
ETIM Klasse	EC002892
E-Nummer FI	4309060
Garantie	5 Jahre

Optische Daten

Leuchtenlichtstrom (lm)	2400
Systemeffizienz (lm/W)	126
Farbtemperatur (K)	4000
Farbwiedergabeindex (Ra)	80
Blendungsbegrenzung	< 26
Photobiological Risk Group	RG0

Elektrische Daten

Leistungsaufnahme gesamt (W)	19
Leistungsfaktor der Lampe	0.92
THD (bei 230V, 50Hz, bei 100% Dimm-Level)	25
Elektrische Schutzklasse	Class I
Stromstärke (mA)	290
Einschaltstrom (A)	10.2
Dauer Einschaltstrom (µs)	22
Nennfrequenz (Hz)	50/60Hz
LED Flickering Rate	Medium (21% - 40%)
Max. Anzahl Leuchten pro 10A C Sicherung	45
Max. Anzahl Leuchten pro 13A C Sicherung	60
Max. Anzahl Leuchten pro 16A C Sicherung	80
Max. Anzahl Leuchten pro 20A C Sicherung	90
Max. Anzahl Leuchten pro 10A B Sicherung	38
Max. Anzahl Leuchten pro 13A B Sicherung	50
Max. Anzahl Leuchten pro 16A B Sicherung	60
Max. Anzahl Leuchten pro 20A B Sicherung	70

Lifetime data

Lebensdauer - L70B50	100000
Lebensdauer - L80B20	100000
Lebensdauer - L90B50	54500
Lebensdauer - L90B20	49500
Lebensdauer - L90B10	47000

START Waterproof Slim 600 IP65 2400lm 840

Artikelnummer 0046030

SYLVANIA

Physikalische Daten

IP Schutzart	IP65
IK Schutzart	IK08
Länge (mm)	648
Breite (mm)	63
Nominale Produkthöhe (mm)	75
Gewicht (kg)	0.75

Packaging

EAN Code	5410288460307
Einzelverpackung Länge (cm)	66.0
Einzelverpackung Breite (cm)	7.0
Einzelverpackung Tiefe (cm)	8.0
DUN 14 (außen)	15410288460304
Anzahl an Einheiten je Außenverpackung	8
Außenverpackung Länge (cm)	72.2
Außenverpackung Breite (cm)	30.0
Außenverpackung Tiefe (cm)	18.0

Safety data

Glühdrahttest (°C)	850
Optimale Betriebstemperatur (°C)	-25-50