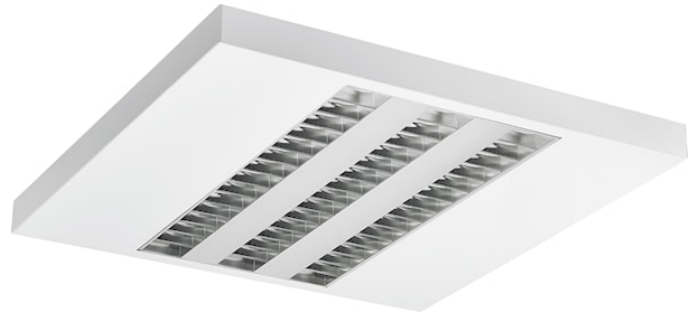


RANA LED S 600 HO 3K LOUV+PRI 1-10 W GEN2

Artikelnummer 0051467

SYLVANIA

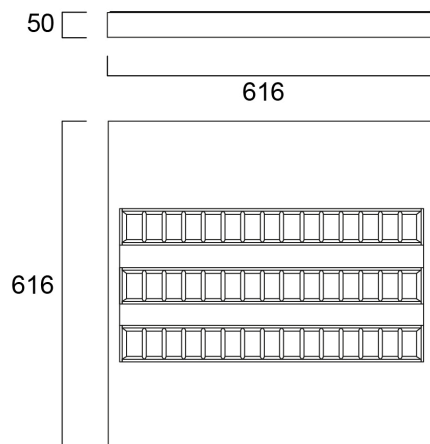
PROTM



Surface or Suspended LED Linear luminaire with Louvre + Prismatic Optic, Direct Light Distribution, Luminaire Dimensions: 616x616x50mm, Sylvania White body colour, IP20, IK07, Light Engine Dimensions: 570x285mm, 1-10V Dimmable, Low LED flicker (+/-5%), Warm White (3000K) LED Colour Temperature, 4300lm, 40W, 108lm/W efficacy, CRI>80, 3 SDCM (3-step MacAdam ellipse) LED Colour Consistency, UGR<19, Luminance at 65° < 3000 cd/m², Lumen Maintenance: L90B10 at 50,000 hours, Quick electrical connection with push-connectors in the luminaire, Glow Wire Test 850°C.

Technische Werte

Größe (mm)

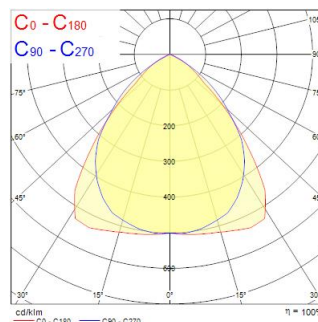


Photometrie

0.5	0.97 0.94	E17° E180° 44.0° E100° 43.1°	9612 1915 1950
1.0	1.93 1.87	E17° E180° 44.0° E100° 43.1°	2183 454 462
1.5	2.90 2.81	E17° E180° 44.0° E100° 43.1°	967 199 201
2.0	3.86 3.74	E17° E180° 44.0° E100° 43.1°	538 111 113
2.5	4.83 4.68	E17° E180° 44.0° E100° 43.1°	344 66 72
3.0	5.79 5.61	E17° E180° 44.0° E100° 43.1°	239 48 50

Distance [m] Cone diameter [m] Illuminance [lx]

— C0 - C180 (Half beam angle: 86.0°)
— C90 - C270 (Half beam angle: 86.0°)



RANA LED S 600 HO 3K LOUV+PRI 1-10 W GEN2

Artikelnummer 0051467

SYLVANIA

Allgemeine Daten

Produktname	RANA LED S 600 HO 3K LOUV+PRI 1-10 W GEN2
Technologie	LED
Sockel	N/A
Gehäuse	Steel
Montage	Ceiling surface mounting, Suspended
Integrierter Präsenzmelder	NONE
Allgemeine Anwendungsbereiche	Office, Education
Umgebungstemperaturbereich	-5°C...+25°C
Betriebstemperatur (°C)	25
Virtual assistant compatibility	N/A
ETIM Klasse	EC002892
Garantie	5 Jahre

Optische Daten

Leuchtenlichtstrom (lm)	4300
Systemeffizienz (lm/W)	108
Farbtemperatur (K)	3000
Lichtfarbe	Warm White
Farbwiedergabeindex (Ra)	80
Farbkonsistenz (SDCM)	SDCM3
Distributionstyp	Symmetric
Blendungsbegrenzung	< 19
Photobiological Risk Group	RG0

Elektrische Daten

Notbeleuchtungstyp	
Leistungsaufnahme gesamt (W)	40
Primary Supply/Product voltage - min (V)	220.0
Primary Supply/Product voltage - max (V)	240.0
Leistungsfaktor der Lampe	0.95
THD (bei 230V, 50Hz, bei 100% Dimm-Level)	10
Elektrische Schutzklasse	Class I
Vorschaltgerät benötigt	No
Betriebsgerätetyp	LED driver constant current
Dimmbar	Yes
Dimming method	1-10V (Analogue)
Dimmbar bis (%)	10
Stromstärke (mA)	275
Einschaltstrom (A)	45
Dauer Einschaltstrom (µs)	100
Energy Efficiency Class (A->G) of contained light source	C
Nennfrequenz (Hz)	50/60Hz
LED Flickering Rate	Ultra low (5% or less)
Max. Anzahl Leuchten pro 10A C Sicherung	31
Max. Anzahl Leuchten pro 16A C Sicherung	51
Max. Anzahl Leuchten pro 20A C Sicherung	62
Max. Anzahl Leuchten pro 10A B Sicherung	18
Max. Anzahl Leuchten pro 16A B Sicherung	30
Max. Anzahl Leuchten pro 20A B Sicherung	37
Connectable conductor cross section - Min (mm ²)	0.75
Connectable conductor cross section - Max (mm ²)	2.5

RANA LED S 600 HO 3K LOUV+PRI 1-10 W GEN2

Artikelnummer 0051467

SYLVANIA

Lifetime data

Lebensdauer - L70B50	50000
Lebensdauer - L70B10	50000
Lebensdauer - L80B50	50000
Lebensdauer - L80B10	50000
Lebensdauer - L90B50	50000
Lebensdauer - L90B10	50000

Physikalische Daten

Gehäusefarbe	RAL 9016 - Traffic white / Bezel
IP Schutzart	IP20
IK Schutzart	IK07
Diffusor	Prismatic
Diffusormaterial	PC Polycarbonate
Reflektoroberfläche	Not Applicable
Länge (mm)	616
Breite (mm)	616
Nominale Produkthöhe (mm)	50
Gewicht (kg)	4.9

Packaging

EAN Code	5410288514673
Einzelverpackung Länge (cm)	67.0
Einzelverpackung Breite (cm)	6.5
Einzelverpackung Tiefe (cm)	64.5
DUN 14 (außen)	05410288514673
Anzahl an Einheiten je Außenverpackung	1
Außenverpackung Länge (cm)	67.0
Außenverpackung Breite (cm)	6.5
Außenverpackung Tiefe (cm)	64.5

Safety data

Glühdrahttest (°C)	850
Optimale Betriebstemperatur (°C)	-5-25