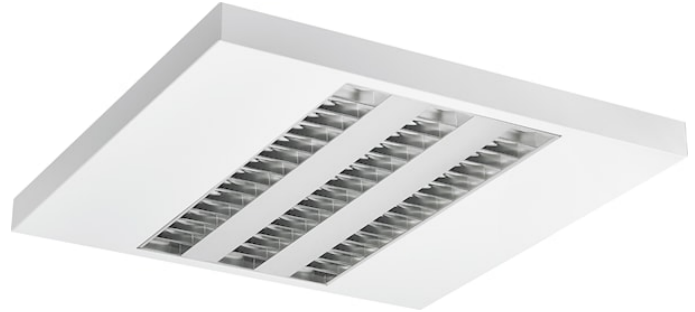
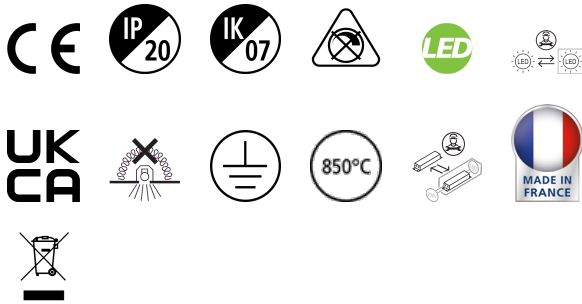


# RANA LED S 600 HO 4K LOUV+PRI W GEN2

Artikelnummer 0051469

**SYLVANIA**

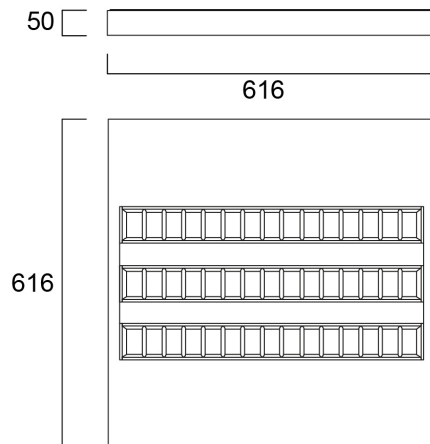
**PRO**<sup>TM</sup>



Surface or Suspended LED Linear luminaire with Louvre + Prismatic Optic, Direct Light Distribution, Luminaire Dimensions: 616x616x50mm, Sylvania White body colour, IP20, IK07, Light Engine Dimensions: 570x285mm, Constant Current, Low LED flicker (+/-5%), Neutral White (4000K) LED Colour Temperature, 4500lm, 40W, 113lm/W efficacy, CRI>80, 3 SDCM (3-step MacAdam ellipse) LED Colour Consistency, UGR<19, Luminance at 65° < 3000 cd/m<sup>2</sup>, Lumen Maintenance: L90B10 at 50,000 hours, Quick electrical connection with push-connectors in the luminaire, Glow Wire Test 850°C.

## Technische Werte

### Größe (mm)

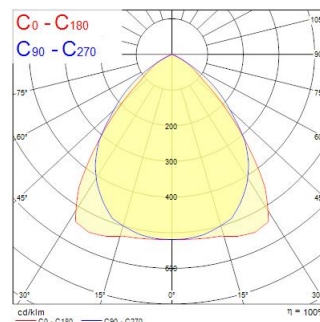


### Photometrie

Distance [m]	Cone diameter [m]	E171	E180	E165	E150	E135	E120	E105	E90	E75	E60	E45	E30	E15	Illuminance [lx]
0.5	0.86 0.90	1042	1137	1232	1327	1422	1517	1612	1707	1802	1897	1992	2087	2182	2277
1.0	1.82 1.81	2325	2438	2551	2664	2777	2890	3003	3116	3229	3342	3455	3568	3681	3794
1.5	2.88 2.71	1035	1088	1141	1194	1247	1300	1353	1406	1459	1512	1565	1618	1671	1724
2.0	3.84 3.61	594	630	666	702	738	774	810	846	882	918	954	990	1026	1062
2.5	4.78 4.52	374	396	418	440	462	484	506	528	550	572	594	616	638	660
3.0	5.75 5.42	289	306	323	340	357	374	391	408	425	442	459	476	493	510

Distance [m]    Cone diameter [m]    Illuminance [lx]

— C0 - C180 (Half beam angle: 84.9°)  
— C90 - C270 (Half beam angle: 87.6°)



# RANA LED S 600 HO 4K LOUV+PRI W GEN2

Artikelnummer 0051469

**SYLVANIA**

## Allgemeine Daten

Produktname	RANA LED S 600 HO 4K LOUV+PRI W GEN2
Technologie	LED
Sockel	N/A
Gehäuse	Steel
Montage	Ceiling surface mounting, Suspended
Integrierter Präsenzmelder	NONE
Allgemeine Anwendungsbereiche	Office, Education
Umgebungstemperaturbereich	-5°C...+25°C
Betriebstemperatur (°C)	25
Virtual assistant compatibility	N/A
ETIM Klasse	EC002892
E-Nummer FI	4273524
Garantie	5 Jahre

## Optische Daten

Leuchtenlichtstrom (lm)	4500
Systemeffizienz (lm/W)	113
Farbtemperatur (K)	4000
Lichtfarbe	Neutral White
Farbwiedergabeindex (Ra)	80
Farbkonsistenz (SDCM)	SDCM3
Distributionstyp	Symmetric
Blendungsbegrenzung	< 19
Photobiological Risk Group	RG0

## Elektrische Daten

Notbeleuchtungstyp	
Leistungsaufnahme gesamt (W)	40
Primary Supply/Product voltage - min (V)	220.0
Primary Supply/Product voltage - max (V)	240.0
Leistungsfaktor der Lampe	0.95
THD (bei 230V, 50Hz, bei 100% Dimm-Level)	20
Elektrische Schutzklasse	Class I
Vorschaltgerät benötigt	No
Betriebsgerätetyp	LED driver constant current
Dimmbar	No
Dimming method	N/A
Stromstärke (mA)	275
Einschaltstrom (A)	25
Dauer Einschaltstrom (µs)	280
Energy Efficiency Class (A->G) of contained light source	C
Nennfrequenz (Hz)	50/60Hz
LED Flickering Rate	Ultra low (5% or less)
Max. Anzahl Leuchten pro 10A C Sicherung	23
Max. Anzahl Leuchten pro 13A C Sicherung	31
Max. Anzahl Leuchten pro 16A C Sicherung	40
Max. Anzahl Leuchten pro 20A C Sicherung	50
Max. Anzahl Leuchten pro 10A B Sicherung	14
Max. Anzahl Leuchten pro 13A B Sicherung	19
Max. Anzahl Leuchten pro 16A B Sicherung	24
Max. Anzahl Leuchten pro 20A B Sicherung	30
Connectable conductor cross section - Min (mm <sup>2</sup> )	0.75

# RANA LED S 600 HO 4K LOUV+PRI W GEN2

Artikelnummer 0051469

**SYLVANIA**

Connectable conductor cross section - Max (mm<sup>2</sup>)

2.5

## Lifetime data

Lebensdauer - L70B50

50000

Lebensdauer - L70B10

50000

Lebensdauer - L80B50

50000

Lebensdauer - L80B10

50000

Lebensdauer - L90B50

50000

Lebensdauer - L90B10

50000

## Physikalische Daten

Gehäusefarbe

RAL 9016 - Traffic white / Bezel

IP Schutzart

IP20

IK Schutzart

IK07

Diffusor

Prismatic

Diffusormaterial

PC Polycarbonate

Reflektoroberfläche

Not Applicable

Länge (mm)

616

Breite (mm)

616

Nominale Produkthöhe (mm)

50

Gewicht (kg)

4.8

## Packaging

EAN Code

5410288514697

Einzelverpackung Länge (cm)

67.0

Einzelverpackung Breite (cm)

6.5

Einzelverpackung Tiefe (cm)

64.5

DUN 14 (außen)

05410288514697

Anzahl an Einheiten je Außenverpackung

1

Außenverpackung Länge (cm)

67.0

Außenverpackung Breite (cm)

6.5

Außenverpackung Tiefe (cm)

64.5

## Safety data

Glühdrahttest (°C)

850

Optimale Betriebstemperatur (°C)

-5-25