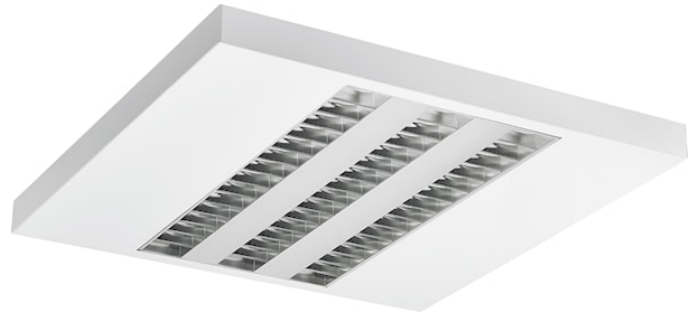


RANA LED S 600 HO 4K LOUV+PRI DALI W GEN2

Artikelnummer 0051470

SYLVANIA

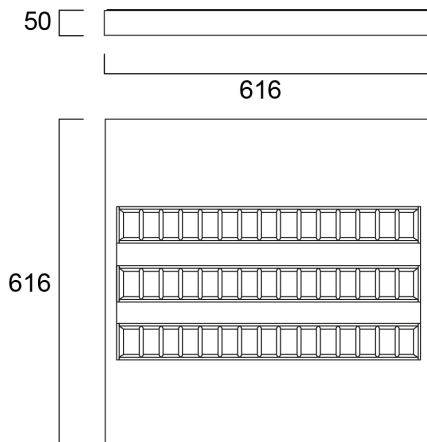
PROTM



Surface or Suspended LED Linear luminaire with Louvre + Prismatic Optic, Direct Light Distribution, Luminaire Dimensions: 616x616x50mm, Sylvania White body colour, IP20, IK07, Light Engine Dimensions: 570x285mm, DALI Dimmable (Switch-DIM/Push-DIM enabled), Low LED flicker (+/-5%), Neutral White (4000K) LED Colour Temperature, 4500lm, 40W, 113lm/W efficacy, CRI>80, 3 SDCM (3-step MacAdam ellipse) LED Colour Consistency, UGR<19, Luminance at 65° < 3000 cd/m2, Lumen Maintenance: L90B10 at 50,000 hours, Quick electrical connection with push-connectors in the luminaire, Glow Wire Test 850°C.

Technische Werte

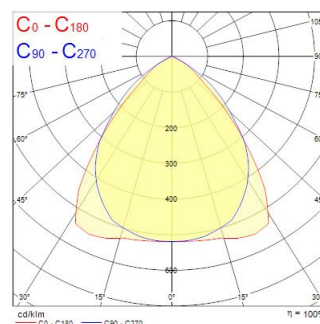
Größe (mm)



Photometrie

Distance [m]	Cone diameter [m]	Beam angle [°]	Beam diameter [m]	Illuminance [lx]
0.5	0.86 0.90	80° 82°	80° 82°	9042 1737
1.0	1.82 1.81	80° 82°	80° 82°	2335 439
1.5	2.68 2.71	80° 82°	80° 82°	1035 326
2.0	3.64 3.61	80° 82°	80° 82°	594 193
2.5	4.76 4.82	80° 82°	80° 82°	374 81
3.0	5.76 5.42	80° 82°	80° 82°	299 49

Distance [m] Cone diameter [m] Illuminance [lx]
 — C0 - C180 (Half beam angle: 84.9°)
 — C90 - C270 (Half beam angle: 87.6°)



RANA LED S 600 HO 4K LOUV+PRI DALI W GEN2

Artikelnummer 0051470

SYLVANIA

Allgemeine Daten

Produktname	RANA LED S 600 HO 4K LOUV+PRI DALI W GEN2
Technologie	LED
Sockel	N/A
Gehäuse	Steel
Montage	Ceiling surface mounting, Suspended
Integrierter Präsenzmelder	NONE
Allgemeine Anwendungsbereiche	Office, Education
Umgebungstemperaturbereich	-5°C...+25°C
Betriebstemperatur (°C)	25
Virtual assistant compatibility	N/A
ETIM Klasse	EC002892
E-Nummer FI	4273527
Garantie	5 Jahre

Optische Daten

Leuchtenlichtstrom (lm)	4500
Systemeffizienz (lm/W)	113
Farbtemperatur (K)	4000
Lichtfarbe	Neutral White
Farbwiedergabeindex (Ra)	80
Farbkonsistenz (SDCM)	SDCM3
Distributionstyp	Symmetric
Blendungsbegrenzung	< 19
Photobiological Risk Group	RG0

Elektrische Daten

Notbeleuchtungstyp	
Leistungsaufnahme gesamt (W)	40
Primary Supply/Product voltage - min (V)	220.0
Primary Supply/Product voltage - max (V)	240.0
Leistungsfaktor der Lampe	0.98
THD (bei 230V, 50Hz, bei 100% Dimm-Level)	9
Elektrische Schutzklasse	Class I
Vorschaltgerät benötigt	No
Betriebsgerätetyp	LED driver constant current
Dimmbar	Yes
Dimming method	DALI-2
Dimmbar bis (%)	1
Stromstärke (mA)	275
Einschaltstrom (A)	22.4
Dauer Einschaltstrom (µs)	176
Energy Efficiency Class (A->G) of contained light source	C
Nennfrequenz (Hz)	50/60Hz
LED Flickering Rate	Ultra low (5% or less)
Max. Anzahl Leuchten pro 10A C Sicherung	21
Max. Anzahl Leuchten pro 13A C Sicherung	28
Max. Anzahl Leuchten pro 16A C Sicherung	36
Max. Anzahl Leuchten pro 20A C Sicherung	45
Max. Anzahl Leuchten pro 10A B Sicherung	13
Max. Anzahl Leuchten pro 13A B Sicherung	17
Max. Anzahl Leuchten pro 16A B Sicherung	22
Max. Anzahl Leuchten pro 20A B Sicherung	27
Connectable conductor cross section - Min (mm ²)	0.75

RANA LED S 600 HO 4K LOUV+PRI DALI W GEN2

Artikelnummer 0051470

SYLVANIA

Connectable conductor cross section - Max (mm ²)	2.5
--	-----

Lifetime data

Lebensdauer - L70B50	50000
Lebensdauer - L70B10	50000
Lebensdauer - L80B50	50000
Lebensdauer - L80B10	50000
Lebensdauer - L90B50	50000
Lebensdauer - L90B10	50000

Physikalische Daten

Gehäusefarbe	RAL 9016 - Traffic white / Bezel
IP Schutzart	IP20
IK Schutzart	IK07
Diffusor	Prismatic
Diffusormaterial	PC Polycarbonate
Reflektoroberfläche	Not Applicable
Länge (mm)	616
Breite (mm)	616
Nominale Produkthöhe (mm)	50
Gewicht (kg)	4.9

Packaging

EAN Code	5410288514703
Einzelverpackung Länge (cm)	67.0
Einzelverpackung Breite (cm)	6.5
Einzelverpackung Tiefe (cm)	64.5
DUN 14 (außen)	05410288514703
Anzahl an Einheiten je Außenverpackung	1
Außenverpackung Länge (cm)	67.0
Außenverpackung Breite (cm)	6.5
Außenverpackung Tiefe (cm)	64.5

Safety data

Glühdrahttest (°C)	850
Optimale Betriebstemperatur (°C)	-5-25