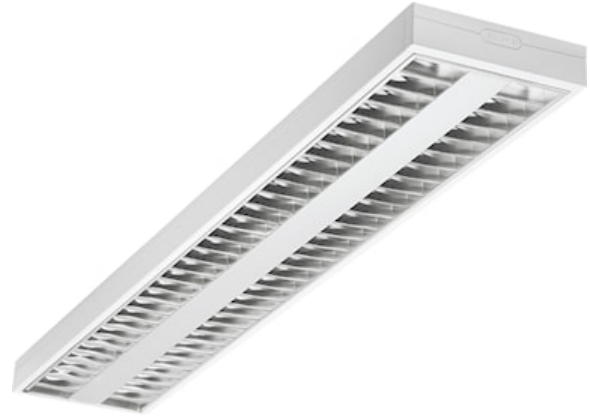
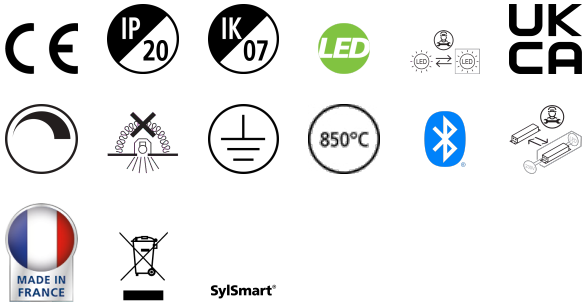


RANA NEO 8800LM S 1500 830 SSC 2L WHITE

Artikelnummer 0054262

SYLVANIA

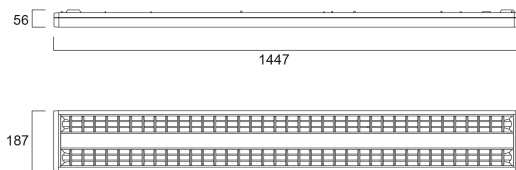
PROTM



Surface or Suspended LED luminaire with Micro Prismatic Optic, Direct Light Distribution, Luminaire Dimensions: 1447x187x56mm, White body colour, IP20, IK07, SylSmart Standalone capable, Low LED flicker (+/-5%), Warm White (3000K) LED Colour Temperature, 8800lm, 71W, 123lm/W efficacy, CRI>80, 3 SDCM (3-step MacAdam ellipse) LED Colour Consistency, UGR<17, Luminance at 65° < 3000 cd/m2, Lifespan: 96,000 hours L80B20, Quick electrical connection with push-connectors in the luminaire, Glow Wire Test 850°C.

Technische Werte

Größe (mm)



Photometrie

0.5	0.90 0.66	E171 E1C90 41.9° E1C90 34.4°	2095 4900 6952
1.0	1.79 1.37	E171 E1C90 41.9° E1C90 34.4°	8524 1229 1673
1.5	2.68 2.05	E171 E1C90 41.9° E1C90 34.4°	2633 544 744
2.0	3.59 2.74	E171 E1C90 41.9° E1C90 34.4°	1481 320 410
2.5	4.49 3.42	E171 E1C90 41.9° E1C90 34.4°	948 196 268
3.0	5.38 4.11	E171 E1C90 41.9° E1C90 34.4°	650 138 186

Distance [m] Cone diameter [m] Illuminance [lx]

— C0 - C180 (Half beam angle: 66.9°)
— C90 - C270 (Half beam angle: 63.9°)



RANA NEO 8800LM S 1500 830 SSC 2L WHITE

Artikelnummer 0054262

SYLVANIA

Allgemeine Daten

Produktname	RANA NEO 8800LM S 1500 830 SSC 2L WHITE
Technologie	LED
Sockel	N/A
Gehäuse	Steel
Montage	Ceiling surface mounting, Suspended
Integrierter Präsenzmelder	NONE
Allgemeine Anwendungsbereiche	Office, Education
Umgebungstemperaturbereich	-5°C...+25°C
Betriebstemperatur (°C)	25
Virtual assistant compatibility	N/A
ETIM Klasse	EC002892
Garantie	5 Jahre

Optische Daten

Leuchtenlichtstrom (lm)	8800
Systemeffizienz (lm/W)	124
Farbtemperatur (K)	3000
Lichtfarbe	Warm White
Farbwiedergabeindex (Ra)	80
Farbkonsistenz (SDCM)	SDCM3
Distributionstyp	Symmetric
Blendungsbegrenzung	< 19
Photobiological Risk Group	RG0

Elektrische Daten

Notbeleuchtungstyp	
Leistungsaufnahme gesamt (W)	76
Primary Supply/Product voltage - min (V)	220.0
Primary Supply/Product voltage - max (V)	240.0
Leistungsfaktor der Lampe	0.95
THD (bei 230V, 50Hz, bei 100% Dimm-Level)	10
Elektrische Schutzklasse	Class I
Vorschaltgerät benötigt	No
Betriebsgerätetyp	LED driver constant current
Dimmbar	Yes
Dimming method	SylSmart Standalone (SSC)
Dimmbar bis (%)	1
Stromstärke (mA)	300
Einschaltstrom (A)	29
Dauer Einschaltstrom (µs)	180
Energy Efficiency Class (A->G) of contained light source	D
Nennfrequenz (Hz)	50/60Hz
LED Flickering Rate	Ultra low (5% or less)
Max. Anzahl Leuchten pro 10A C Sicherung	21
Max. Anzahl Leuchten pro 13A C Sicherung	28
Max. Anzahl Leuchten pro 16A C Sicherung	36
Max. Anzahl Leuchten pro 20A C Sicherung	45
Max. Anzahl Leuchten pro 10A B Sicherung	13
Max. Anzahl Leuchten pro 13A B Sicherung	17
Max. Anzahl Leuchten pro 16A B Sicherung	22
Max. Anzahl Leuchten pro 20A B Sicherung	27
Connectable conductor cross section - Min (mm ²)	0.75

RANA NEO 8800LM S 1500 830 SSC 2L WHITE

Artikelnummer 0054262

SYLVANIA

Connectable conductor cross section - Max (mm ²)	2.5
Lifetime data	
Lebensdauer - L70B50	100000
Lebensdauer - L80B20	96000
Physikalische Daten	
Gehäusefarbe	RAL 9016 - Traffic white / Bezel
IP Schutzart	IP20
IK Schutzart	IK07
Diffusor	Opal
Diffusormaterial	PC Polycarbonate
Reflektoroberfläche	Not Applicable
Länge (mm)	1440
Breite (mm)	187
Nominale Produkthöhe (mm)	47
Gewicht (kg)	3.9

Packaging

EAN Code	5410288542621
Einzelverpackung Länge (cm)	153.5
Einzelverpackung Breite (cm)	6.5
Einzelverpackung Tiefe (cm)	21.0
DUN 14 (außen)	05410288542621
Anzahl an Einheiten je Außenverpackung	1
Außenverpackung Länge (cm)	153.5
Außenverpackung Breite (cm)	6.5
Außenverpackung Tiefe (cm)	21.0
Safety data	
Glühdrahttest (°C)	850
Optimale Betriebstemperatur (°C)	-5-25