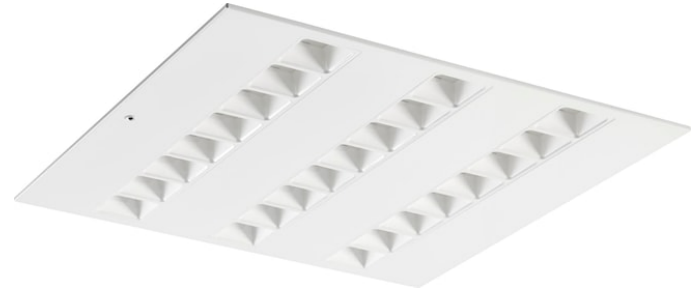


OPTIX RECESSED 600x600 3L HO 4000K WHT EM

Artikelnummer 2023630

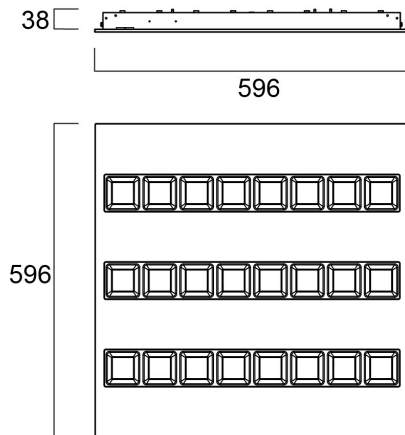
Concord



OPTIX RECESSED 600x600 3L HO 4000K WHT EM is a high efficacy low glare luminaire for office and education applications. Ceiling recessed 600x600 mm. White plastic low glare optics in 3 lines configuration. White RAL9016 fixture body. Constant current driver. 3hr combined maintained emergency version. 4000K Neutral White LED, CRI>80, chromaticity tolerance of 3-step MacAdam ellipse. Luminous flux 4550lm. Power consumption 31W. Luminaire efficacy 147lm/W. Lifespan: 48,500 hours L90B10. UGR<19, Luminance at 65°<3000 Cd/m², IK07, IP20. Photobiological safety risk group 1. Electrical protection Class I. Glow wire test 850°C.

Technische Werte

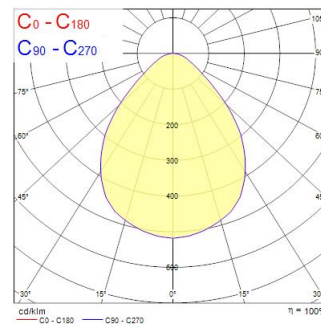
Größe (mm)



Photometrie

Distance [m]	Cone diameter [m]	E(0°) [lx]	E(C0) [lx]	E(C90) [lx]
0.5	0.92	5171	5171	438°
1.0	1.83	2586	2586	438°
1.5	2.75	1724	1724	438°
2.0	3.67	1293	1293	438°
2.5	4.58	1018	1018	438°
3.0	5.50	827	827	438°

Distance [m] Cone diameter [m] Illuminance [lx]
 — C0 - C180 (Half beam angle: 85.0°)



OPTIX RECESSED 600x600 3L HO 4000K WHT EM

Artikelnummer 2023630

Concord

Allgemeine Daten

Produktname	OPTIX RECESSED 600x600 3L HO 4000K WHT EM
Technologie	LED
Sockel	N/A
Gehäuse	Steel
Montage	Ceiling recessed mounting
Leuchtenklassifizierung	Enclosed
Allgemeine Anwendungsbereiche	Education, Office
Betriebstemperatur (°C)	25
ETIM Klasse	EC002892
Garantie	5 Jahre

Optische Daten

Leuchtenlichtstrom (lm)	4550
Systemeffizienz (lm/W)	147
Farbtemperatur (K)	4000
Lichtfarbe	Neutral White
Farbwiedergabeindex (Ra)	80
Farbkonsistenz (SDCM)	SDCM3
Blendungsbegrenzung	< 19
Photobiological Risk Group	RG1

Elektrische Daten

Leistungsaufnahme gesamt (W)	31
Primary Supply/Product voltage - min (V)	220
Primary Supply/Product voltage - max (V)	240
Leistungsfaktor der Lampe	0.95
THD (bei 230V, 50Hz, bei 100% Dimm-Level)	8
Elektrische Schutzklasse	Class I
Vorschaltgerät benötigt	No
Betriebsgerätetyp	LED driver constant current
Dimmbar	No
Dimming method	N/A
Stromstärke (mA)	600
Einschaltstrom (A)	25
Dauer Einschaltstrom (µs)	250
Energy Efficiency Class (A->G) of contained light source	C
Nennfrequenz (Hz)	50/60Hz
LED Flickering Rate	Ultra low (5% or less)
Max. Anzahl Leuchten pro 10A C Sicherung	20
Max. Anzahl Leuchten pro 13A C Sicherung	30
Max. Anzahl Leuchten pro 16A C Sicherung	40
Max. Anzahl Leuchten pro 20A C Sicherung	47
Max. Anzahl Leuchten pro 10A B Sicherung	10
Max. Anzahl Leuchten pro 13A B Sicherung	15
Max. Anzahl Leuchten pro 16A B Sicherung	20
Max. Anzahl Leuchten pro 20A B Sicherung	24
Connectable conductor cross section - Min (mm ²)	2.5
Connectable conductor cross section - Max (mm ²)	2.5

OPTIX RECESSED 600x600 3L HO 4000K WHT EM

Artikelnummer 2023630

Concord

Lifetime data

Lebensdauer - L70B50	120000
Lebensdauer - L80B20	107500
Lebensdauer - L90B10	48500

Physikalische Daten

Gehäusefarbe	RAL 9016 - Traffic white / Bezel
IP Schutzart	IP20
IK Schutzart	IK07
Diffusor	Matt/satinized
Diffusormaterial	PC Polycarbonate
Länge (mm)	596
Breite (mm)	596
Nominale Produkthöhe (mm)	38
Gewicht (kg)	5.0

Packaging

EAN Code	5025768236305
Einzelverpackung Länge (cm)	62.0
Einzelverpackung Breite (cm)	6.5
Einzelverpackung Tiefe (cm)	65.0
DUN 14 (außen)	05025768236305
Anzahl an Einheiten je Außenverpackung	1
Außenverpackung Länge (cm)	62.0
Außenverpackung Breite (cm)	6.5
Außenverpackung Tiefe (cm)	65.0

Safety data

Glühdrahttest (°C)	850
--------------------	-----