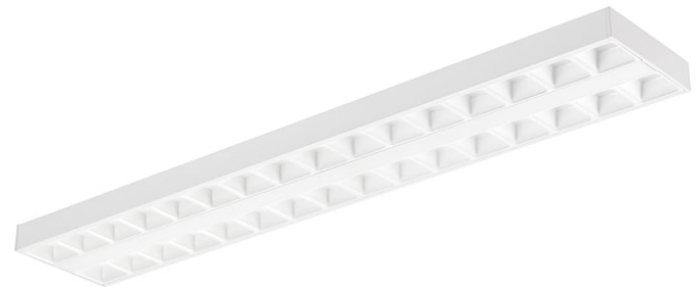
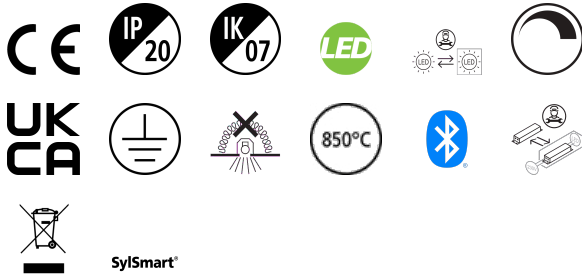


# OPTIX SURFACE 1200x200 2 LINE 4000K WHT SSC

Artikelnummer 2023719

Concord



OPTIX SURFACE 1200x200 2 LINE 4000K WHT SSC is a high efficacy low glare luminaire for office and education applications. Suitable for surface and suspended mounting. Size: 1129x200x45mm. White plastic low glare optics in 2 lines configuration. White RAL9016 fixture body. SylSmart Standalone capable. 4000K Neutral White LED, CRI>80, chromaticity tolerance of 3-step MacAdam ellipse. Luminous flux 3600lm. Power consumption 24W. Luminaire efficacy 150lm/W. Lifespan: 60,000 hours L90B10. UGR<19, Luminance at 65°<3000 Cd/m<sup>2</sup>, IK07, IP20. Photobiological safety risk group 0. Electrical protection Class I. Glow wire test 850°C

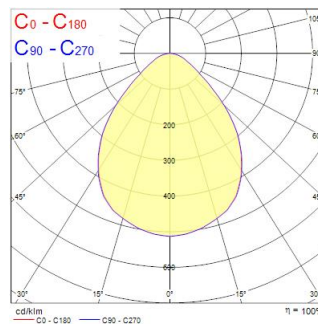
## Technische Werte

### Größe (mm)



### Photometrie

Distance [m]	Cone diameter [m]	Beam diameter [m]	Illuminance [lx]
0.5	0.93	0.93	739
	0.92	0.92	1481
1.0	1.85	1.85	365
	1.85	1.85	287
1.5	2.78	2.77	161
	2.77	2.77	103
2.0	3.70	3.69	82
	3.69	3.69	61
2.5	4.63	4.61	59
	4.61	4.61	48
3.0	5.56	5.54	41
	5.54	5.54	35



# OPTIX SURFACE 1200x200 2 LINE 4000K WHT SSC

Artikelnummer 2023719

Concord

## Allgemeine Daten

Produktname	OPTIX SURFACE 1200x200 2 LINE 4000K WHT SSC
Technologie	LED
Sockel	N/A
Gehäuse	Steel
Montage	Ceiling surface mounting
Integrierter Präsenzmelder	NONE
Leuchtenklassifizierung	Enclosed
Allgemeine Anwendungsbereiche	Education, Office
Umgebungstemperaturbereich	10°C...+25°C
Betriebstemperatur (°C)	25
Virtual assistant compatibility	N/A
ETIM Klasse	EC002892
Garantie	5 Jahre

## Optische Daten

Leuchtenlichtstrom (lm)	3600
Systemeffizienz (lm/W)	150
Farbtemperatur (K)	4000
Lichtfarbe	Neutral White
Farbwiedergabeindex (Ra)	80
Farbkonsistenz (SDCM)	SDCM3
Distributionstyp	Symmetric
Blendungsbegrenzung	< 19
Photobiological Risk Group	RG0

## Elektrische Daten

Leistungsaufnahme gesamt (W)	24
Primary Supply/Product voltage - min (V)	198.0
Primary Supply/Product voltage - max (V)	264.0
Leistungsfaktor der Lampe	0.98
THD (bei 230V, 50Hz, bei 100% Dimm-Level)	9
Elektrische Schutzklasse	Class I
Vorschaltgerät benötigt	No
Betriebsgerätetyp	LED driver constant current
Dimmbar	Yes
Dimming method	SylSmart Standalone (SSC)
Stromstärke (mA)	225
Einschaltstrom (A)	29
Dauer Einschaltstrom (µs)	180
Energy Efficiency Class (A->G) of contained light source	C
Nennfrequenz (Hz)	50/60Hz
LED Flickering Rate	Ultra low (5% or less)
Max. Anzahl Leuchten pro 10A C Sicherung	21
Max. Anzahl Leuchten pro 13A C Sicherung	28
Max. Anzahl Leuchten pro 16A C Sicherung	36
Max. Anzahl Leuchten pro 20A C Sicherung	45
Max. Anzahl Leuchten pro 10A B Sicherung	13
Max. Anzahl Leuchten pro 13A B Sicherung	17
Max. Anzahl Leuchten pro 16A B Sicherung	22
Max. Anzahl Leuchten pro 20A B Sicherung	27
Connectable conductor cross section - Min (mm <sup>2</sup> )	2.5
Connectable conductor cross section - Max (mm <sup>2</sup> )	2.5

# OPTIX SURFACE 1200x200 2 LINE 4000K WHT SSC

Artikelnummer 2023719

## Concord

### Lifetime data

Lebensdauer - L70B50	120000
Lebensdauer - L80B20	120000
Lebensdauer - L90B10	60000

### Physikalische Daten

Gehäusefarbe	RAL 9016 - Traffic white / Bezel
IP Schutzart	IP20
IK Schutzart	IK07
Diffusor	Matt/satinized
Diffusormaterial	PC Polycarbonate
Länge (mm)	1129
Breite (mm)	200
Nominale Produkthöhe (mm)	45
Gewicht (kg)	4.6

### Packaging

EAN Code	5025768237197
Einzelverpackung Länge (cm)	117.0
Einzelverpackung Breite (cm)	22.5
Einzelverpackung Tiefe (cm)	6.8
DUN 14 (außen)	05025768237197
Anzahl an Einheiten je Außenverpackung	1
Außenverpackung Länge (cm)	117.0
Außenverpackung Breite (cm)	22.5
Außenverpackung Tiefe (cm)	6.8

### Safety data

Glühdrahttest (°C)	850
Optimale Betriebstemperatur (°C)	10-25