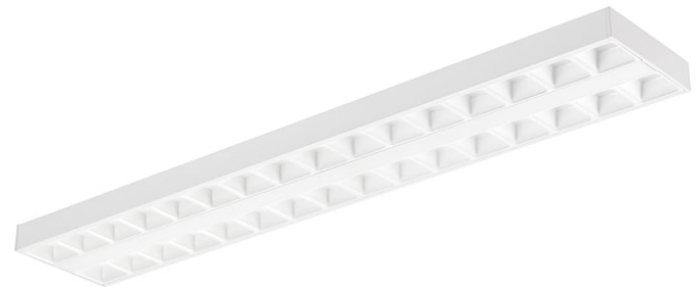


OPTIX SURFACE 1200x200 2 LINE D/I 4000K WHT

Artikelnummer 2023734

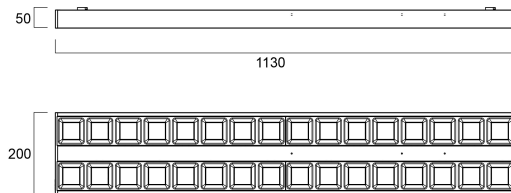
Concord



OPTIX SURFACE 1200x200 2 LINE D/I 4000K WHT is a high efficacy low glare luminaire for office and education applications. Direct / Indirect lighting with 80% downlight and 20% uplight ratio for ceiling suspended mounting. Size: 1129x200x45mm. White plastic low glare optics in 2 lines configuration. White RAL9016 fixture body. Constant current driver. 4000K Neutral White LED, CRI>80, chromaticity tolerance of 3-step MacAdam ellipse. Luminous flux 4100lm. Power consumption 25W. Luminaire efficacy 164lm/W. Lifespan: 60,000 hours L90B10. UGR<19, Luminance at 65°<3000 Cd/m², IK07, IP20. Photobiological safety risk group 0. Electrical protection Class I. Glow wire test 850°C.

Technische Werte

Größe (mm)

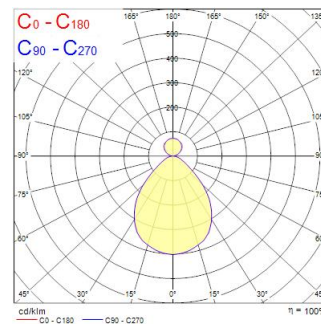


Photometrie

0.5	0.93 0.93	E107 E1060 E100	694 1308 1266
1.0	1.85 1.85	E107 E1060 E100	1648 3228 324
1.5	2.78 2.78	E107 E1060 E100	733 140 134
2.0	3.70 3.72	E107 E1060 E100	412 82 81
2.5	4.63 4.65	E107 E1060 E100	264 52 51
3.0	5.56 5.58	E107 E1060 E100	183 36 36

Distance [m] Cone diameter [m] Illuminance [lx]

— C0 - C180 (Half beam angle: 95.9°)
— C90 - C270 (Half beam angle: 95.9°)



OPTIX SURFACE 1200x200 2 LINE D/I 4000K WHT

Artikelnummer 2023734

Concord

Allgemeine Daten

Produktname	OPTIX SURFACE 1200x200 2 LINE D/I 4000K WHT
Technologie	LED
Sockel	N/A
Gehäuse	Steel
Montage	Suspended
Integrierter Präsenzmelder	NONE
Leuchtenklassifizierung	Enclosed
Allgemeine Anwendungsbereiche	Education, Office
Umgebungstemperaturbereich	10°C...+25°C
Betriebstemperatur (°C)	25
Virtual assistant compatibility	N/A
ETIM Klasse	EC002892
Garantie	5 Jahre

Optische Daten

Leuchtenlichtstrom (lm)	4100
Systemeffizienz (lm/W)	164
Farbtemperatur (K)	4000
Lichtfarbe	Neutral White
Farbwiedergabeindex (Ra)	80
Farbkonsistenz (SDCM)	SDCM3
Distributionstyp	Symmetric
Blendungsbegrenzung	< 19
Photobiological Risk Group	RG0

Elektrische Daten

Leistungsaufnahme gesamt (W)	25
Primary Supply/Product voltage - min (V)	220
Primary Supply/Product voltage - max (V)	240
Leistungsfaktor der Lampe	0.95
THD (bei 230V, 50Hz, bei 100% Dimm-Level)	20
Elektrische Schutzklasse	Class I
Vorschaltgerät benötigt	No
Betriebsgerätetyp	LED driver constant current
Dimmbar	No
Dimming method	N/A
Stromstärke (mA)	500
Einschaltstrom (A)	15
Dauer Einschaltstrom (µs)	250
Energy Efficiency Class (A->G) of contained light source	C, C(more than 1 Light Source)
Nennfrequenz (Hz)	50/60Hz
LED Flickering Rate	Ultra low (5% or less)
Max. Anzahl Leuchten pro 10A C Sicherung	40
Max. Anzahl Leuchten pro 13A C Sicherung	51
Max. Anzahl Leuchten pro 16A C Sicherung	63
Max. Anzahl Leuchten pro 20A C Sicherung	80
Max. Anzahl Leuchten pro 10A B Sicherung	24
Max. Anzahl Leuchten pro 13A B Sicherung	31
Max. Anzahl Leuchten pro 16A B Sicherung	38
Max. Anzahl Leuchten pro 20A B Sicherung	48
Connectable conductor cross section - Min (mm ²)	2.5
Connectable conductor cross section - Max (mm ²)	2.5

OPTIX SURFACE 1200x200 2 LINE D/I 4000K WHT

Artikelnummer 2023734

Concord

Lifetime data

Lebensdauer - L70B50	120000
Lebensdauer - L80B20	120000
Lebensdauer - L90B10	60000

Physikalische Daten

Gehäusefarbe	RAL 9016 - Traffic white / Bezel
IP Schutzart	IP20
IK Schutzart	IK07
Diffusor	Matt/satinized
Diffusormaterial	PC Polycarbonate
Länge (mm)	1129
Breite (mm)	200
Nominale Produkthöhe (mm)	45
Gewicht (kg)	4.5

Packaging

EAN Code	5025768237340
Einzelverpackung Länge (cm)	117.0
Einzelverpackung Breite (cm)	22.5
Einzelverpackung Tiefe (cm)	6.8
DUN 14 (außen)	05025768237340
Anzahl an Einheiten je Außenverpackung	1
Außenverpackung Länge (cm)	117.0
Außenverpackung Breite (cm)	22.5
Außenverpackung Tiefe (cm)	6.8

Safety data

Glühdrahttest (°C)	850
Optimale Betriebstemperatur (°C)	10-25