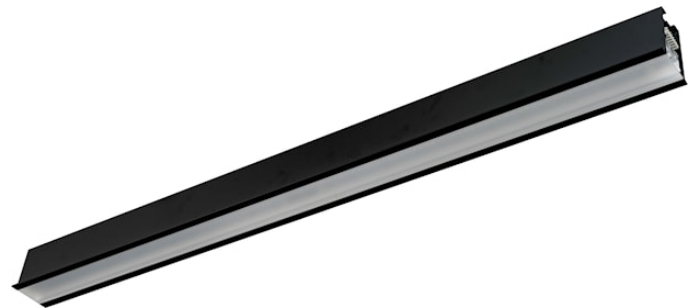


CONTINUUM PLUS TR 1.2 940 CO UGR D DALI EM B

Artikelnummer 2064516

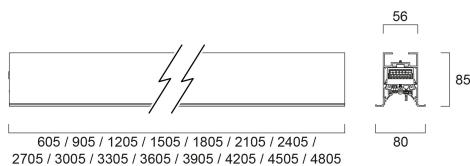
Concord



CONTINUUM PLUS TR 1.2 940 CO UGR D DALI EM B is a linear luminaire with trim body for plasterboard ceilings, suitable for recessed installation either horizontally or vertically, recessed mounting accessory, direct light distribution, compact and minimalist design, ideal for offices, meeting rooms, corridors, education facilities, museums and libraries, black (RAL9005) finishing, extruded aluminium body, 1205x80x85mm dimensions, prismatic diffuser combined with lenses, 4000K (neutral white) colour temperature, total system power: 24W, total fixture output: 3150lm, luminaire efficacy: 131lm/W, colour rendering: Ra >90, LED Chromacity: 3 step MacAdam ellipse, lifespan: 89,000 hours L80B50, operating voltage: 220-240V / 50-60Hz, drive current: 500mA, electronic driver, DALI dimmable, 3-hours LiFePO4 integrated DALI Self Test emergency, Class I electrical protection, IP20, IK03, suitable for internal environment only. The product is delivered without diffuser, end cap, suspension or power supply kit, the accessories eg rolled diffuser (2064607) to be ordered separately.

Technische Werte

Größe (mm)



Photometrie

Distance [m]	Cone diameter [m]	Beam diameter [m]	Beam diameter [ft]	Illuminance [lx]
0.5	0.71	0.73	2.36'	9790
			2.39'	2660
			2.41'	2380
1.0	1.42	1.46	4.72'	2447
			4.78'	872
			4.83'	650
1.5	2.12	2.19	7.00'	1668
			7.17'	788
			7.25'	588
2.0	2.83	2.92	9.30'	812
			9.57'	468
			9.70'	382
2.5	3.54	3.65	11.61'	392
			11.97'	252
			12.14'	204
3.0	4.25	4.38	13.94'	272
			14.35'	182
			14.57'	152



CONTINUUM PLUS TR 1.2 940 CO UGR D DALI EM B

Artikelnummer 2064516

Concord

Allgemeine Daten

Produktname	CONTINUUM PLUS TR 1.2 940 CO UGR D DALI EM B
Technologie	LED
Sockel	N/A
Gehäuse	Aluminium
Montage	Ceiling recessed mounting
Integrierter Präsenzmelder	NONE
Leuchtenklassifizierung	Enclosed
Allgemeine Anwendungsbereiche	Office, Education, Retail
Umgebungstemperaturbereich	1°C...+25°C
Virtual assistant compatibility	N/A
ETIM Klasse	EC002892
Garantie	5 Jahre

Optische Daten

Leuchtenlichtstrom (lm)	3150
Systemeffizienz (lm/W)	131
Farbtemperatur (K)	4000
Lichtfarbe	Neutral White
Farbwiedergabeindex (Ra)	90
Farbkonsistenz (SDCM)	SDCM3
Distributionstyp	Symmetric
Blendungsbegrenzung	< 19
Photobiological Risk Group	RG1
Luminous flux (emergency) (lm)	270

Elektrische Daten

Modus Notbeleuchtung	Maintained
Notbeleuchtungstyp	
Dauer Notbeleuchtung (h)	3
Leistungsaufnahme gesamt (W)	24
Primary Supply/Product voltage - min (V)	220.0
Primary Supply/Product voltage - max (V)	240.0
Leistungsfaktor der Lampe	0.97
THD (bei 230V, 50Hz, bei 100% Dimm-Level)	10
Elektrische Schutzklasse	Class I
Vorschaltgerät benötigt	No
Betriebsgerätetyp	LED driver constant current
Dimmbar	Yes
Dimming method	DALI-2
Dimmbar bis (%)	1
Stromstärke (mA)	500
Einschaltstrom (A)	13.6
Dauer Einschaltstrom (µs)	304
Energy Efficiency Class (A->G) of contained light source	B
Nennfrequenz (Hz)	50/60Hz
LED Flickering Rate	Ultra low (5% or less)
Max. Anzahl Leuchten pro 10A C Sicherung	30
Max. Anzahl Leuchten pro 13A C Sicherung	38
Max. Anzahl Leuchten pro 16A C Sicherung	46
Max. Anzahl Leuchten pro 20A C Sicherung	58
Max. Anzahl Leuchten pro 10A B Sicherung	18
Max. Anzahl Leuchten pro 13A B Sicherung	23
Max. Anzahl Leuchten pro 16A B Sicherung	28

CONTINUUM PLUS TR 1.2 940 CO UGR D DALI EM B

Artikelnummer 2064516

Concord

Max. Anzahl Leuchten pro 20A B Sicherung	35
Connectable conductor cross section - Min (mm ²)	0.75
Connectable conductor cross section - Max (mm ²)	1.5

Lifetime data

Lebensdauer - L70B50	100000
Lebensdauer - L80B50	89000

Physikalische Daten

Gehäusefarbe	RAL 9005 - Jet black
IP Schutzart	IP20
IK Schutzart	IK03
Diffusor	Transparent
Diffusormaterial	PC Polycarbonate
Reflektoroberfläche	Not Applicable
Länge (mm)	1205
Breite (mm)	80
Nominale Produkthöhe (mm)	85
Gewicht (kg)	3.6

Packaging

EAN Code	5025768645169
Einzelverpackung Länge (cm)	131.0
Einzelverpackung Breite (cm)	11.7
Einzelverpackung Tiefe (cm)	14.7
DUN 14 (außen)	05025768645169
Anzahl an Einheiten je Außenverpackung	1
Außenverpackung Länge (cm)	131.0
Außenverpackung Breite (cm)	11.7
Außenverpackung Tiefe (cm)	14.7

Safety data

Glühdrahttest (°C)	650
Optimale Betriebstemperatur (°C)	1-25