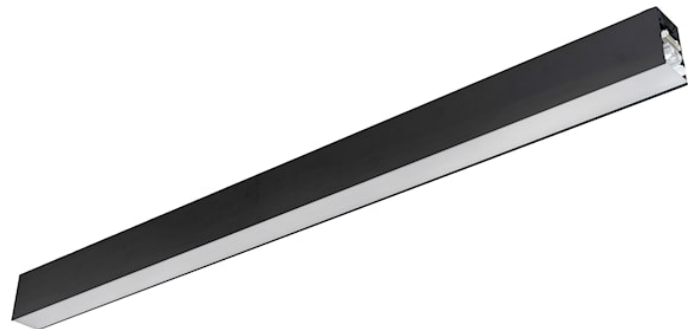


# CONTINUUM PLUS 0.9 940 CO UGR D DALI B

Artikelnummer 2064671

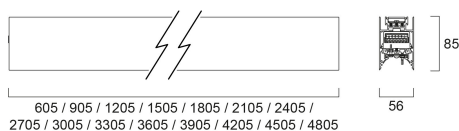
Concord



CONTINUUM PLUS 0.9 940 CO UGR D DALI B is a linear luminaire with trimless body for surface, suspended or recessed mounting, various mounting accessories, direct light distribution, compact and minimalist design, ideal for offices, meeting rooms, corridors, education facilities, museums and libraries, black (RAL9005) finishing, extruded aluminium body, 905x56x85mm dimensions, prismatic diffuser combined with lenses, 4000K (neutral white) colour temperature, total system power: 16W, total fixture output: 2400lm, luminaire efficacy: 150lm/W, colour rendering: Ra >90, LED Chromacity: 3 step MacAdam ellipse, lifespan: 89,000 hours L80B50, operating voltage: 220-240V / 50-60Hz, drive current: 375mA, electronic driver, DALI dimmable, Class I electrical protection, IP20, IK03, suitable for internal environment only. The product is delivered without diffuser, end cap, suspension or power supply kit, the accessories eg rolled diffuser (2064607) to be ordered separately.

## Technische Werte

### Größe (mm)



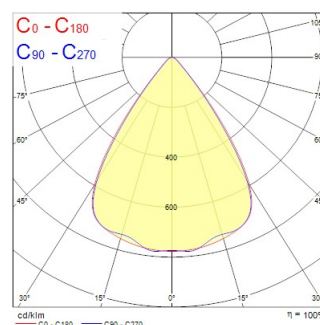
### Photometrie

Distance [m]	Cone diameter [m]	Beam diameter [m]	Beam diameter [ft]	Illuminance [lx]
0.5	0.71	0.73	2.36	749
			2.39	707
1.0	1.42	1.46	4.78	185
			4.78	185
1.5	2.13	2.19	7.17	82
			7.17	82
2.0	2.83	2.92	9.56	46
			9.56	46
2.5	3.54	3.65	11.95	29
			11.95	29
3.0	4.25	4.38	14.34	17
			14.34	17

Distance [m] Cone diameter [m] Beam diameter [m] Beam diameter [ft] Illuminance [lx]

— C0 - C180 (Half beam angle: 72.0°)

— C90 - C270 (Half beam angle: 70.0°)



# CONTINUUM PLUS 0.9 940 CO UGR D DALI B

Artikelnummer 2064671

Concord

## Allgemeine Daten

Produktname	CONTINUUM PLUS 0.9 940 CO UGR D DALI B
Technologie	LED
Sockel	N/A
Gehäuse	Aluminium
Montage	Suspended, Ceiling surface mounting, Ceiling recessed mounting
Integrierter Präsenzmelder	NONE
Leuchtenklassifizierung	Enclosed
Allgemeine Anwendungsbereiche	Office, Education, Retail
Umgebungstemperaturbereich	1°C...+25°C
Virtual assistant compatibility	N/A
ETIM Klasse	EC002892
Garantie	5 Jahre

## Optische Daten

Leuchtenlichtstrom (lm)	2400
Systemeffizienz (lm/W)	150
Farbtemperatur (K)	4000
Lichtfarbe	Neutral White
Farbwiedergabeindex (Ra)	90
Farbkonsistenz (SDCM)	SDCM3
Distributionstyp	Symmetric
Blendungsbegrenzung	< 19
Photobiological Risk Group	RG1

## Elektrische Daten

Notbeleuchtungstyp	
Leistungsaufnahme gesamt (W)	16
Primary Supply/Product voltage - min (V)	220.0
Primary Supply/Product voltage - max (V)	240.0
Leistungsfaktor der Lampe	0.97
THD (bei 230V, 50Hz, bei 100% Dimm-Level)	10
Elektrische Schutzklasse	Class I
Vorschaltgerät benötigt	No
Betriebsgerätetyp	LED driver constant current
Dimmbar	Yes
Dimming method	DALI-2
Dimmbar bis (%)	1
Stromstärke (mA)	375
Einschaltstrom (A)	13.6
Dauer Einschaltstrom (µs)	304
Energy Efficiency Class (A->G) of contained light source	B, C(more than 1 Light Source)
Nennfrequenz (Hz)	50/60Hz
LED Flickering Rate	Ultra low (5% or less)
Max. Anzahl Leuchten pro 10A C Sicherung	30
Max. Anzahl Leuchten pro 13A C Sicherung	38
Max. Anzahl Leuchten pro 16A C Sicherung	46
Max. Anzahl Leuchten pro 20A C Sicherung	58
Max. Anzahl Leuchten pro 10A B Sicherung	18
Max. Anzahl Leuchten pro 13A B Sicherung	23
Max. Anzahl Leuchten pro 16A B Sicherung	28
Max. Anzahl Leuchten pro 20A B Sicherung	35
Connectable conductor cross section - Min (mm <sup>2</sup> )	0.75

# CONTINUUM PLUS 0.9 940 CO UGR D DALI B

Artikelnummer 2064671

**Concord**

Connectable conductor cross section - Max (mm <sup>2</sup> )	1.5	<b>Packaging</b>	
<b>Lifetime data</b>		EAN Code	5025768646715
Lebensdauer - L70B50	100000	Einzelverpackung Länge (cm)	101.0
Lebensdauer - L80B50	89000	Einzelverpackung Breite (cm)	11.7
<b>Physikalische Daten</b>		Einzelverpackung Tiefe (cm)	14.7
Gehäusefarbe	RAL 9005 - Jet black	DUN 14 (außen)	05025768646715
IP Schutzart	IP20	Anzahl an Einheiten je Außenverpackung	1
IK Schutzart	IK03	Außenverpackung Länge (cm)	101.0
Diffusor	Transparent	Außenverpackung Breite (cm)	11.7
Diffusormaterial	PC Polycarbonate	Außenverpackung Tiefe (cm)	14.7
Reflektoroberfläche	Not Applicable	<b>Safety data</b>	
Länge (mm)	905	Glühdrahttest (°C)	650
Breite (mm)	56	Optimale Betriebstemperatur (°C)	1-25
Nominale Produkthöhe (mm)	85		
Gewicht (kg)	2.4		