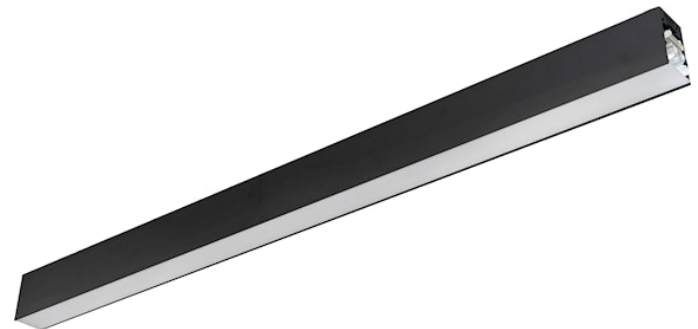


# CONTINUUM PLUS 2.1 940 CO UGR D DALI B

Artikelnummer 2064752

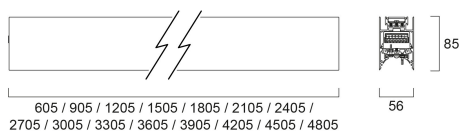
Concord



CONTINUUM PLUS 2.1 940 CO UGR D DALI B is a linear luminaire with trimless body for surface, suspended or recessed mounting, various mounting accessories, direct light distribution, compact and minimalist design, ideal for offices, meeting rooms, corridors, education facilities, museums and libraries, black (RAL9005) finishing, extruded aluminium body, 2105x56x85mm dimensions, prismatic diffuser combined with lenses, 4000K (neutral white) colour temperature, total system power: 37W, total fixture output: 5550lm, luminaire efficacy: 150lm/W, colour rendering: Ra >90, LED Chromacity: 3 step MacAdam ellipse, lifespan: 89,000 hours L80B50, operating voltage: 220-240V / 50-60Hz, drive current: 875mA, electronic driver, DALI dimmable, Class I electrical protection, IP20, IK03, suitable for internal environment only. The product is delivered without diffuser, end cap, suspension or power supply kit, the accessories eg rolled diffuser (2064607) to be ordered separately.

## Technische Werte

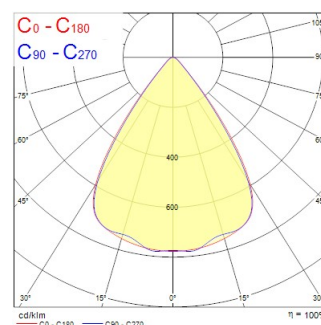
### Größe (mm)



### Photometrie

Distance [m]	Cone diameter [m]	Beam diameter [m]	Illuminance [lx]
0.5	0.71	0.73	17249
			E107 35.3° 4700 E100 35.1° 4989
1.0	1.42	1.46	4312
			E107 35.3° 1183 E100 35.1° 1142
1.5	2.12	2.19	1917
			E107 35.3° 653 E100 35.1° 608
2.0	2.83	2.92	1079
			E107 35.3° 296 E100 35.1° 298
2.5	3.54	3.65	690
			E107 35.3° 159 E100 35.1° 153
3.0	4.25	4.38	479
			E107 35.3° 131 E100 35.1° 127

Distance [m] Cone diameter [m] Beam diameter [m] Illuminance [lx]  
 — C0 - C180 (Half beam angle: 72.0°)  
 — C90 - C270 (Half beam angle: 70.0°)



# CONTINUUM PLUS 2.1 940 CO UGR D DALI B

Artikelnummer 2064752

Concord

## Allgemeine Daten

Produktname	CONTINUUM PLUS 2.1 940 CO UGR D DALI B
Technologie	LED
Sockel	N/A
Gehäuse	Aluminium
Montage	Suspended, Ceiling surface mounting, Ceiling recessed mounting
Integrierter Präsenzmelder	NONE
Leuchtenklassifizierung	Enclosed
Allgemeine Anwendungsbereiche	Office, Education, Retail
Umgebungstemperaturbereich	1°C...+25°C
Virtual assistant compatibility	N/A
ETIM Klasse	EC002892
Garantie	5 Jahre

## Optische Daten

Leuchtenlichtstrom (lm)	5550
Systemeffizienz (lm/W)	150
Farbtemperatur (K)	4000
Lichtfarbe	Neutral White
Farbwiedergabeindex (Ra)	90
Farbkonsistenz (SDCM)	SDCM3
Distributionstyp	Symmetric
Blendungsbegrenzung	< 19
Photobiological Risk Group	RG1

## Elektrische Daten

Notbeleuchtungstyp	
Leistungsaufnahme gesamt (W)	37
Primary Supply/Product voltage - min (V)	220.0
Primary Supply/Product voltage - max (V)	240.0
Leistungsfaktor der Lampe	0.98
THD (bei 230V, 50Hz, bei 100% Dimm-Level)	6.1
Elektrische Schutzklasse	Class I
Vorschaltgerät benötigt	No
Betriebsgerätetyp	LED driver constant current
Dimmbar	Yes
Dimming method	DALI-2
Dimmbar bis (%)	1
Stromstärke (mA)	875
Einschaltstrom (A)	35
Dauer Einschaltstrom (µs)	170
Energy Efficiency Class (A->G) of contained light source	B, C(more than 1 Light Source)
Nennfrequenz (Hz)	50/60Hz
LED Flickering Rate	Ultra low (5% or less)
Max. Anzahl Leuchten pro 10A C Sicherung	21
Max. Anzahl Leuchten pro 13A C Sicherung	28
Max. Anzahl Leuchten pro 16A C Sicherung	35
Max. Anzahl Leuchten pro 20A C Sicherung	45
Max. Anzahl Leuchten pro 10A B Sicherung	13
Max. Anzahl Leuchten pro 13A B Sicherung	17
Max. Anzahl Leuchten pro 16A B Sicherung	21
Max. Anzahl Leuchten pro 20A B Sicherung	27
Connectable conductor cross section - Min (mm <sup>2</sup> )	0.75

# CONTINUUM PLUS 2.1 940 CO UGR D DALI B

Artikelnummer 2064752

**Concord**

Connectable conductor cross section - Max (mm <sup>2</sup> )	1.5
<b>Lifetime data</b>	
Lebensdauer - L70B50	100000
Lebensdauer - L80B50	89000
<b>Physikalische Daten</b>	
Gehäusefarbe	RAL 9005 - Jet black
IP Schutzart	IP20
IK Schutzart	IK03
Diffusor	Transparent
Diffusormaterial	PC Polycarbonate
Reflektoroberfläche	Not Applicable
Länge (mm)	2105
Breite (mm)	56
Nominale Produkthöhe (mm)	85
Gewicht (kg)	5.6

## Packaging

EAN Code	5025768647521
Einzelverpackung Länge (cm)	221.0
Einzelverpackung Breite (cm)	11.7
Einzelverpackung Tiefe (cm)	14.7
DUN 14 (außen)	05025768647521
Anzahl an Einheiten je Außenverpackung	1
Außenverpackung Länge (cm)	221.0
Außenverpackung Breite (cm)	11.7
Außenverpackung Tiefe (cm)	14.7
<b>Safety data</b>	
Glühdrahttest (°C)	650
Optimale Betriebstemperatur (°C)	1-25