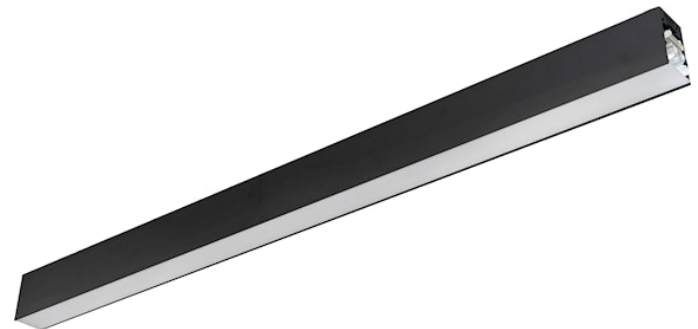
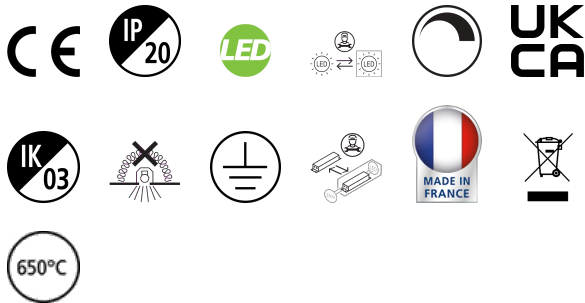


CONTINUUM PLUS 3.0 940 CO OPAL D DALI B

Artikelnummer 2064812

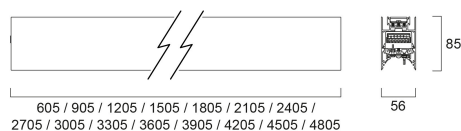
Concord



CONTINUUM PLUS 3.0 940 CO OPAL D DALI B is a linear luminaire with trimless body for surface, suspended or recessed mounting, various mounting accessories, direct light distribution, compact and minimalist design, ideal for offices, meeting rooms, corridors, education facilities, museums and libraries, black (RAL9005) finishing, extruded aluminium body, 3005x56x85mm dimensions, opal diffuser, 4000K (neutral white) colour temperature, total system power: 53W, total fixture output: 7300lm, luminaire efficacy: 138lm/W, colour rendering: Ra >90, LED Chromacity: 3 step MacAdam ellipse, lifespan: 89,000 hours L80B50, operating voltage: 220-240V / 50-60Hz, drive current: 1250mA, electronic driver, DALI dimmable, Class I electrical protection, IP20, IK03, suitable for internal environment only. The product is delivered without diffuser, end cap, suspension or power supply kit, the accessories eg rolled diffuser (2064605) to be ordered separately.

Technische Werte

Größe (mm)



Photometrie

Distance [m]	Cone diameter [m]	Beam diameter [m]	Beam diameter [ft]	Illuminance [lx]
0.5	1.23	1.01	3.31'	1157
			3.31'	1410
			3.31'	1281
1.0	2.45	2.02	6.66'	279
			6.66'	338
			6.66'	311
1.5	3.68	3.02	10.01'	120
			10.01'	151
			10.01'	139
2.0	4.90	4.03	13.22'	69
			13.22'	88
			13.22'	81
2.5	6.13	5.04	16.43'	44
			16.43'	57
			16.43'	53
3.0	7.36	6.05	19.64'	30
			19.64'	39
			19.64'	36



CONTINUUM PLUS 3.0 940 CO OPAL D DALI B

Artikelnummer 2064812

Concord

Allgemeine Daten

Produktname	CONTINUUM PLUS 3.0 940 CO OPAL D DALI B
Technologie	LED
Sockel	N/A
Gehäuse	Aluminium
Montage	Suspended, Ceiling surface mounting, Ceiling recessed mounting
Integrierter Präsenzmelder	NONE
Leuchtenklassifizierung	Enclosed
Allgemeine Anwendungsbereiche	Office, Education, Retail
Umgebungstemperaturbereich	1°C...+25°C
Virtual assistant compatibility	N/A
ETIM Klasse	EC002892
Garantie	5 Jahre

Optische Daten

Leuchtenlichtstrom (lm)	7300
Systemeffizienz (lm/W)	138
Farbtemperatur (K)	4000
Lichtfarbe	Neutral White
Farbwiedergabeindex (Ra)	90
Farbkonsistenz (SDCM)	SDCM3
Distributionstyp	Symmetric
Blendungsbegrenzung	< 25
Photobiological Risk Group	RG1

Elektrische Daten

Notbeleuchtungstyp	
Leistungsaufnahme gesamt (W)	53
Primary Supply/Product voltage - min (V)	220.0
Primary Supply/Product voltage - max (V)	240.0
Leistungsfaktor der Lampe	0.98
THD (bei 230V, 50Hz, bei 100% Dimm-Level)	6.1
Elektrische Schutzklasse	Class I
Vorschaltgerät benötigt	No
Betriebsgerätetyp	LED driver constant current
Dimmbar	Yes
Dimming method	DALI-2
Dimmbar bis (%)	1
Stromstärke (mA)	1250
Einschaltstrom (A)	35
Dauer Einschaltstrom (µs)	170
Energy Efficiency Class (A->G) of contained light source	B, C(more than 1 Light Source)
Nennfrequenz (Hz)	50/60Hz
LED Flickering Rate	Ultra low (5% or less)
Max. Anzahl Leuchten pro 10A C Sicherung	21
Max. Anzahl Leuchten pro 13A C Sicherung	28
Max. Anzahl Leuchten pro 16A C Sicherung	35
Max. Anzahl Leuchten pro 20A C Sicherung	45
Max. Anzahl Leuchten pro 10A B Sicherung	13
Max. Anzahl Leuchten pro 13A B Sicherung	17
Max. Anzahl Leuchten pro 16A B Sicherung	21
Max. Anzahl Leuchten pro 20A B Sicherung	27
Connectable conductor cross section - Min (mm ²)	0.75

CONTINUUM PLUS 3.0 940 CO OPAL D DALI B

Artikelnummer 2064812

Concord

Connectable conductor cross section - Max (mm ²)	1.5	Packaging	
Lifetime data		EAN Code	5025768648122
Lebensdauer - L70B50	100000	Einzelverpackung Länge (cm)	311.0
Lebensdauer - L80B50	89000	Einzelverpackung Breite (cm)	11.7
Physikalische Daten		Einzelverpackung Tiefe (cm)	14.7
Gehäusefarbe	RAL 9005 - Jet black	DUN 14 (außen)	05025768648122
IP Schutzart	IP20	Anzahl an Einheiten je Außenverpackung	1
IK Schutzart	IK03	Außenverpackung Länge (cm)	311.0
Diffusor	Opal	Außenverpackung Breite (cm)	11.7
Diffusormaterial	PC Polycarbonate	Außenverpackung Tiefe (cm)	14.7
Reflektoroberfläche	Not Applicable	Safety data	
Länge (mm)	3005	Glühdrahttest (°C)	650
Breite (mm)	56	Optimale Betriebstemperatur (°C)	1-25
Nominale Produkthöhe (mm)	85		
Gewicht (kg)	8.0		