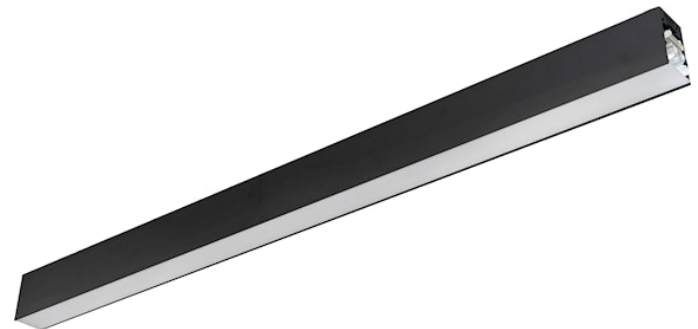


# CONTINUUM PLUS 3.3 940 CO UGR D DALI EM B

Artikelnummer 2064841

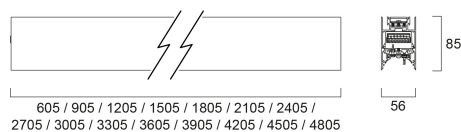
Concord



CONTINUUM PLUS 3.3 940 CO UGR D DALI EM B is a linear luminaire with trimless body for surface, suspended or recessed mounting, various mounting accessories, direct light distribution, compact and minimalist design, ideal for offices, meeting rooms, corridors, education facilities, museums and libraries, black (RAL9005) finishing, extruded aluminium body, 3305x56x85mm dimensions, prismatic diffuser combined with lenses, 4000K (neutral white) colour temperature, total system power: 61W, total fixture output: 8700lm, luminaire efficacy: 143lm/W, colour rendering: Ra >90, LED Chromacity: 3 step MacAdam ellipse, lifespan: 89,000 hours L80B50, operating voltage: 220-240V / 50-60Hz, drive current: 1375mA, electronic driver, DALI dimmable, 3-hours LiFePO4 integrated DALI Self Test emergency, Class I electrical protection, IP20, IK03, suitable for internal environment only. The product is delivered without diffuser, end cap, suspension or power supply kit, the accessories eg rolled diffuser (2064607) to be ordered separately.

## Technische Werte

### Größe (mm)



### Photometrie

Distance [m]	Cone diameter [m]	Beam diameter [m]	Beam diameter [ft]	Beam diameter [in]	Illuminance [lx]
0.5	0.71 0.73	0.71 0.73	2'3.9"	29.1"	2709 1988 1419 712
1.0	1.42 1.46	1.42 1.46	4'7.8"	58.2"	678 497 355 178
1.5	2.12 2.19	2.12 2.19	6'11.7"	87.3"	304 222 161 79
2.0	2.83 2.92	2.83 2.92	8'10.8"	116.4"	180 135 96 48
2.5	3.54 3.65	3.54 3.65	11'7.2"	155.5"	102 76 54 28
3.0	4.25 4.38	4.25 4.38	14'0.6"	194.6"	71 53 39 19

Distance [m]    Cone diameter [m]    Beam diameter [m]    Beam diameter [ft]    Beam diameter [in]    Illuminance [lx]

— C0 - C180 (Half beam angle: 72.0°)    — C90 - C270 (Half beam angle: 70.0°)



# CONTINUUM PLUS 3.3 940 CO UGR D DALI EM B

Artikelnummer 2064841

Concord

## Allgemeine Daten

Produktname	CONTINUUM PLUS 3.3 940 CO UGR D DALI EM B
Technologie	LED
Sockel	N/A
Gehäuse	Aluminium
Montage	Suspended, Ceiling surface mounting, Ceiling recessed mounting
Integrierter Präsenzmelder	NONE
Leuchtenklassifizierung	Enclosed
Allgemeine Anwendungsbereiche	Office, Education, Retail
Umgebungstemperaturbereich	1°C...+25°C
Virtual assistant compatibility	N/A
ETIM Klasse	EC002892
Garantie	5 Jahre

## Optische Daten

Leuchtenlichtstrom (lm)	8700
Systemeffizienz (lm/W)	143
Farbtemperatur (K)	4000
Lichtfarbe	Neutral White
Farbwiedergabeindex (Ra)	90
Farbkonsistenz (SDCM)	SDCM3
Distributionstyp	Symmetric
Blendungsbegrenzung	< 19
Photobiological Risk Group	RG1
Luminous flux (emergency) (lm)	270

## Elektrische Daten

Modus Notbeleuchtung	Maintained
Notbeleuchtungstyp	
Dauer Notbeleuchtung (h)	3
Leistungsaufnahme gesamt (W)	61
Primary Supply/Product voltage - min (V)	220.0
Primary Supply/Product voltage - max (V)	240.0
Leistungsfaktor der Lampe	0.98
THD (bei 230V, 50Hz, bei 100% Dimm-Level)	10
Elektrische Schutzklasse	Class I
Vorschaltgerät benötigt	No
Betriebsgerätetyp	LED driver constant current
Dimmbar	Yes
Dimming method	DALI-2
Dimmbar bis (%)	1
Stromstärke (mA)	1375
Einschaltstrom (A)	35
Dauer Einschaltstrom (µs)	170
Energy Efficiency Class (A->G) of contained light source	B, C(more than 1 Light Source)
Nennfrequenz (Hz)	50/60Hz
LED Flickering Rate	Ultra low (5% or less)
Max. Anzahl Leuchten pro 10A C Sicherung	30
Max. Anzahl Leuchten pro 13A C Sicherung	38
Max. Anzahl Leuchten pro 16A C Sicherung	46
Max. Anzahl Leuchten pro 20A C Sicherung	58
Max. Anzahl Leuchten pro 10A B Sicherung	18
Max. Anzahl Leuchten pro 13A B Sicherung	23
Max. Anzahl Leuchten pro 16A B Sicherung	28

# CONTINUUM PLUS 3.3 940 CO UGR D DALI EM B

Artikelnummer 2064841

**Concord**

Max. Anzahl Leuchten pro 20A B Sicherung	35
Connectable conductor cross section - Min (mm <sup>2</sup> )	0.75
Connectable conductor cross section - Max (mm <sup>2</sup> )	1.5

## Lifetime data

Lebensdauer - L70B50	100000
Lebensdauer - L80B50	89000

## Physikalische Daten

Gehäusefarbe	RAL 9005 - Jet black
IP Schutzart	IP20
IK Schutzart	IK03
Diffusor	Transparent
Diffusormaterial	PC Polycarbonate
Reflektoroberfläche	Not Applicable
Länge (mm)	3305
Breite (mm)	56
Nominale Produkthöhe (mm)	85
Gewicht (kg)	9.2

## Packaging

EAN Code	5025768648412
Einzelverpackung Länge (cm)	341.0
Einzelverpackung Breite (cm)	11.7
Einzelverpackung Tiefe (cm)	14.7
DUN 14 (außen)	05025768648412
Anzahl an Einheiten je Außenverpackung	1
Außenverpackung Länge (cm)	341.0
Außenverpackung Breite (cm)	11.7
Außenverpackung Tiefe (cm)	14.7

## Safety data

Glühdrahttest (°C)	650
Optimale Betriebstemperatur (°C)	1-25