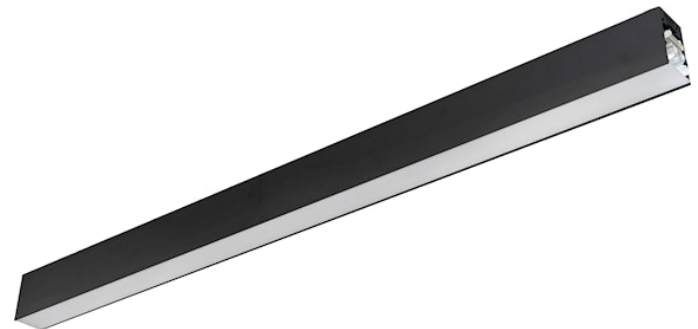
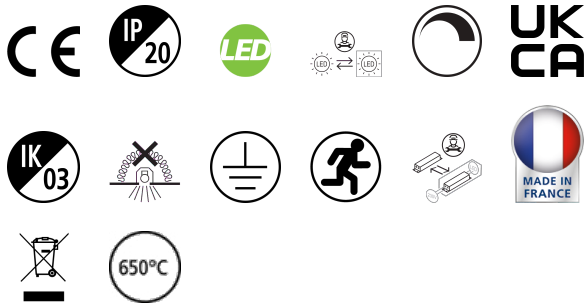


# CONTINUUM PLUS 3.6 940 CO UGR D DALI EM B

Artikelnummer 2064873

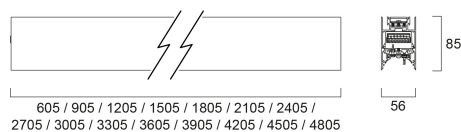
Concord



CONTINUUM PLUS 3.6 940 CO UGR D DALI EM B is a linear luminaire with trimless body for surface, suspended or recessed mounting, various mounting accessories, direct light distribution, compact and minimalist design, ideal for offices, meeting rooms, corridors, education facilities, museums and libraries, black (RAL9005) finishing, extruded aluminium body, 3605x56x85mm dimensions, prismatic diffuser combined with lenses, 4000K (neutral white) colour temperature, total system power: 69W, total fixture output: 9450lm, luminaire efficacy: 137lm/W, colour rendering: Ra >90, LED Chromacity: 3 step MacAdam ellipse, lifespan: 89,000 hours L80B50, operating voltage: 220-240V / 50-60Hz, drive current: 1500mA, electronic driver, DALI dimmable, 3-hours LiFePO4 integrated DALI Self Test emergency, Class I electrical protection, IP20, IK03, suitable for internal environment only. The product is delivered without diffuser, end cap, suspension or power supply kit, the accessories eg rolled diffuser (2064607) to be ordered separately.

## Technische Werte

### Größe (mm)



### Photometrie

Distance [m]	Cone diameter [m]	Beam diameter [m]	Beam diameter [ft]	Beam diameter [in]	Illuminance [lx]
0.5	0.71 0.73	0.71 0.73	2.33 2.39	9.25 9.40	2009 809
1.0	1.42 1.46	1.42 1.46	4.66 4.78	18.50 18.80	7542 2918
1.5	2.12 2.19	2.12 2.19	6.99 7.21	27.56 28.44	3283 886
2.0	2.83 2.92	2.83 2.92	9.31 9.64	36.62 37.91	1836 498
2.5	3.54 3.65	3.54 3.65	11.63 12.01	45.68 47.64	1178 321
3.0	4.25 4.38	4.25 4.38	13.95 14.41	54.74 57.36	816 234

Distance [m]    Cone diameter [m]    Beam diameter [m]    Beam diameter [ft]    Beam diameter [in]    Illuminance [lx]

— C0 - C180 (Half beam angle: 72.0°)    — C90 - C270 (Half beam angle: 70.0°)



# CONTINUUM PLUS 3.6 940 CO UGR D DALI EM B

Artikelnummer 2064873

Concord

## Allgemeine Daten

Produktname	CONTINUUM PLUS 3.6 940 CO UGR D DALI EM B
Technologie	LED
Sockel	N/A
Gehäuse	Aluminium
Montage	Suspended, Ceiling surface mounting, Ceiling recessed mounting
Integrierter Präsenzmelder	NONE
Leuchtenklassifizierung	Enclosed
Allgemeine Anwendungsbereiche	Office, Education, Retail
Umgebungstemperaturbereich	1°C...+25°C
Virtual assistant compatibility	N/A
ETIM Klasse	EC002892
Garantie	5 Jahre

## Optische Daten

Leuchtenlichtstrom (lm)	9450
Systemeffizienz (lm/W)	137
Farbtemperatur (K)	4000
Lichtfarbe	Neutral White
Farbwiedergabeindex (Ra)	90
Farbkonsistenz (SDCM)	SDCM3
Distributionstyp	Symmetric
Blendungsbegrenzung	< 19
Photobiological Risk Group	RG1
Luminous flux (emergency) (lm)	540

## Elektrische Daten

Modus Notbeleuchtung	Maintained
Notbeleuchtungstyp	
Dauer Notbeleuchtung (h)	3
Leistungsaufnahme gesamt (W)	69
Stromstärke (A)	0.197
Primary Supply/Product voltage - min (V)	220.0
Primary Supply/Product voltage - max (V)	240.0
Leistungsfaktor der Lampe	0.98
THD (bei 230V, 50Hz, bei 100% Dimm-Level)	10
Elektrische Schutzklasse	Class I
Vorschaltgerät benötigt	No
Betriebsgerätetyp	LED driver constant current
Dimmbar	Yes
Dimming method	DALI-2
Dimmbar bis (%)	1
Stromstärke (mA)	1500
Einschaltstrom (A)	35
Dauer Einschaltstrom (µs)	170
Energy Efficiency Class (A->G) of contained light source	B
Nennfrequenz (Hz)	50/60Hz
LED Flickering Rate	Ultra low (5% or less)
Max. Anzahl Leuchten pro 10A C Sicherung	30
Max. Anzahl Leuchten pro 13A C Sicherung	38
Max. Anzahl Leuchten pro 16A C Sicherung	46
Max. Anzahl Leuchten pro 20A C Sicherung	58
Max. Anzahl Leuchten pro 10A B Sicherung	18
Max. Anzahl Leuchten pro 13A B Sicherung	23
Max. Anzahl Leuchten pro 16A B Sicherung	28

# CONTINUUM PLUS 3.6 940 CO UGR D DALI EM B

Artikelnummer 2064873

**Concord**

Max. Anzahl Leuchten pro 20A B Sicherung	35	<b>Packaging</b>	
Connectable conductor cross section - Min (mm <sup>2</sup> )	0.75	EAN Code	5025768648733
Connectable conductor cross section - Max (mm <sup>2</sup> )	1.5	Einzelverpackung Länge (cm)	371.0
<b>Lifetime data</b>		Einzelverpackung Breite (cm)	11.7
Lebensdauer - L70B50	100000	Einzelverpackung Tiefe (cm)	14.7
Lebensdauer - L80B50	89000	DUN 14 (außen)	05025768648733
<b>Physikalische Daten</b>		Anzahl an Einheiten je Außenverpackung	1
Gehäusefarbe	RAL 9005 - Jet black	Außenverpackung Länge (cm)	371.0
IP Schutzart	IP20	Außenverpackung Breite (cm)	11.7
IK Schutzart	IK03	Außenverpackung Tiefe (cm)	14.7
Diffusor	Transparent	<b>Safety data</b>	
Diffusormaterial	PC Polycarbonate	Glühdrahttest (°C)	650
Reflektoroberfläche	Not Applicable	Optimale Betriebstemperatur (°C)	1-25
Länge (mm)	3605		
Breite (mm)	56		
Nominale Produkthöhe (mm)	85		
Gewicht (kg)	10.4		