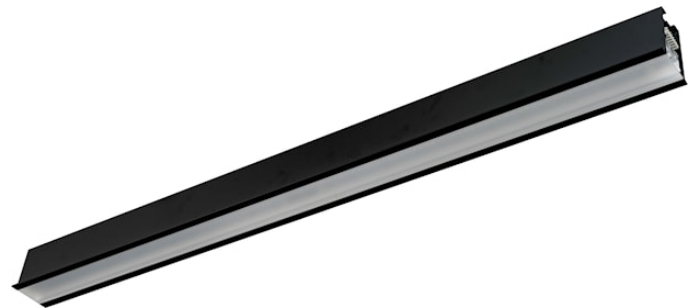
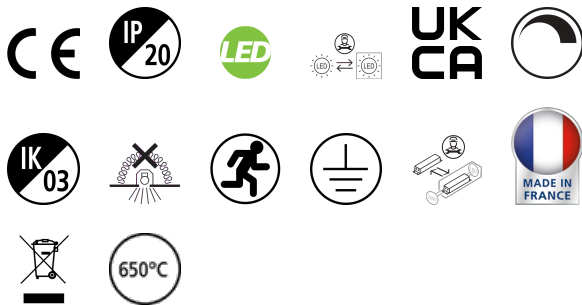


# CONTINUUM PLUS TR 4.2 940 CO UGR D DALI EM B

Artikelnummer 2064953

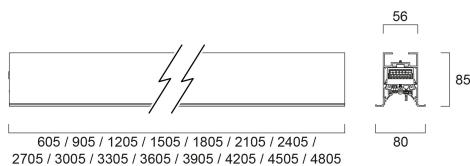
Concord



CONTINUUM PLUS TR 4.2 940 CO UGR D DALI EM B is a linear luminaire with trim body for plasterboard ceilings, suitable for recessed installation either horizontally or vertically, recessed mounting accessory, direct light distribution, compact and minimalist design, ideal for offices, meeting rooms, corridors, education facilities, museums and libraries, black (RAL9005) finishing, extruded aluminium body, 4205x80x85mm dimensions, prismatic diffuser combined with lenses, 4000K (neutral white) colour temperature, total system power: 80W, total fixture output: 11100lm, luminaire efficacy: 139lm/W, colour rendering: Ra >90, LED Chromacity: 3 step MacAdam ellipse, lifespan: 89,000 hours L80B50, operating voltage: 220-240V / 50-60Hz, drive current: 1750mA, electronic driver, DALI dimmable, 3-hours LiFePO4 integrated DALI Self Test emergency, Class I electrical protection, IP20, IK03, suitable for internal environment only. The product is delivered without diffuser, end cap, suspension or power supply kit, the accessories eg rolled diffuser (2064607) to be ordered separately.

## Technische Werte

### Größe (mm)



### Photometrie

Distance [m]	Cone diameter [m]	Beam diameter [m]	Beam diameter [ft]	Illuminance [lx]
0.5	0.71	0.73	2.36'	9407
			2.39'	9405
			2.41'	9127
1.0	1.42	1.46	4.66'	8524
			4.71'	2386
			4.76'	2294
1.5	2.12	2.19	6.96'	3533
			7.03'	1062
			7.10'	1016
2.0	2.83	2.92	9.29'	2156
			9.38'	662
			9.44'	671
2.5	3.54	3.65	11.61'	1380
			11.70'	279
			11.79'	268
3.0	4.25	4.38	13.94'	895
			14.04'	263
			14.10'	254



# CONTINUUM PLUS TR 4.2 940 CO UGR D DALI EM B

Artikelnummer 2064953

Concord

## Allgemeine Daten

Produktname	CONTINUUM PLUS TR 4.2 940 CO UGR D DALI EM B
Technologie	LED
Sockel	N/A
Gehäuse	Aluminium
Montage	Ceiling recessed mounting
Integrierter Präsenzmelder	NONE
Leuchtenklassifizierung	Enclosed
Allgemeine Anwendungsbereiche	Office, Education, Retail
Umgebungstemperaturbereich	1°C...+25°C
Virtual assistant compatibility	N/A
ETIM Klasse	EC002892
Garantie	5 Jahre

## Optische Daten

Leuchtenlichtstrom (lm)	11100
Systemeffizienz (lm/W)	139
Farbtemperatur (K)	4000
Lichtfarbe	Neutral White
Farbwiedergabeindex (Ra)	90
Farbkonsistenz (SDCM)	SDCM3
Distributionstyp	Symmetric
Blendungsbegrenzung	< 19
Photobiological Risk Group	RG1
Luminous flux (emergency) (lm)	540

## Elektrische Daten

Modus Notbeleuchtung	Maintained
Notbeleuchtungstyp	
Dauer Notbeleuchtung (h)	3
Leistungsaufnahme gesamt (W)	80
Stromstärke (A)	0.197
Primary Supply/Product voltage - min (V)	220.0
Primary Supply/Product voltage - max (V)	240.0
Leistungsfaktor der Lampe	0.98
THD (bei 230V, 50Hz, bei 100% Dimm-Level)	6.1
Elektrische Schutzklasse	Class I
Vorschaltgerät benötigt	No
Betriebsgerätetyp	LED driver constant current
Dimmbar	Yes
Dimming method	DALI-2
Dimmbar bis (%)	1
Stromstärke (mA)	1750
Einschaltstrom (A)	35
Dauer Einschaltstrom (µs)	170
Energy Efficiency Class (A->G) of contained light source	B
Nennfrequenz (Hz)	50/60Hz
LED Flickering Rate	Ultra low (5% or less)
Max. Anzahl Leuchten pro 10A C Sicherung	21
Max. Anzahl Leuchten pro 13A C Sicherung	28
Max. Anzahl Leuchten pro 16A C Sicherung	35
Max. Anzahl Leuchten pro 20A C Sicherung	45
Max. Anzahl Leuchten pro 10A B Sicherung	13
Max. Anzahl Leuchten pro 13A B Sicherung	17
Max. Anzahl Leuchten pro 16A B Sicherung	21

# CONTINUUM PLUS TR 4.2 940 CO UGR D DALI EM B

Artikelnummer 2064953

**Concord**

Max. Anzahl Leuchten pro 20A B Sicherung	27
Connectable conductor cross section - Min (mm <sup>2</sup> )	0.75
Connectable conductor cross section - Max (mm <sup>2</sup> )	1.5
<b>Lifetime data</b>	
Lebensdauer - L70B50	100000
Lebensdauer - L80B50	89000
<b>Physikalische Daten</b>	
Gehäusefarbe	RAL 9005 - Jet black
IP Schutzart	IP20
IK Schutzart	IK03
Diffusor	Transparent
Diffusormaterial	PC Polycarbonate
Reflektoroberfläche	Not Applicable
Länge (mm)	4205
Breite (mm)	80
Nominale Produkthöhe (mm)	85
Gewicht (kg)	12.0

## Packaging

EAN Code	5025768649532
Einzelverpackung Länge (cm)	431.0
Einzelverpackung Breite (cm)	11.7
Einzelverpackung Tiefe (cm)	14.7
DUN 14 (außen)	05025768649532
Anzahl an Einheiten je Außenverpackung	1
Außenverpackung Länge (cm)	431.0
Außenverpackung Breite (cm)	11.7
Außenverpackung Tiefe (cm)	14.7
<b>Safety data</b>	
Glühdrahttest (°C)	650
Optimale Betriebstemperatur (°C)	1-25