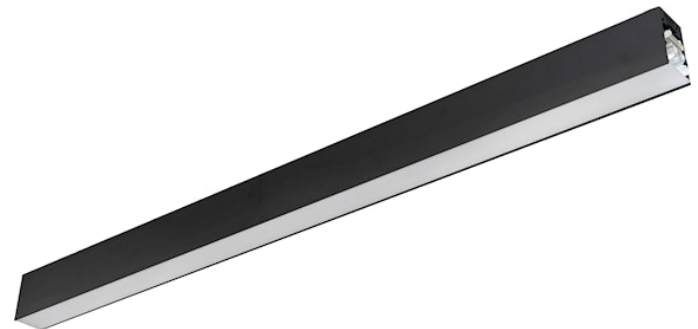


CONTINUUM PLUS 4.8 940 CO UGR DI DALI EM B

Artikelnummer 2065074

Concord



CONTINUUM PLUS 4.8 940 CO UGR DI DALI EM B is a linear luminaire with trimless body for suspended mounting, various mounting accessories, direct/indirect light distribution (60/40 ratio), compact and minimalist design, ideal for offices, meeting rooms, corridors, education facilities, museums and libraries, black (RAL9005) finishing, extruded aluminium body, 4805x56x85mm dimensions, prismatic diffuser combined with lenses, 4000K (neutral white) colour temperature, total system power: 150W, total fixture output: 21400lm, luminaire efficacy: 143lm/W, colour rendering: Ra >90, LED Chromacity: 3 step MacAdam ellipse, lifespan: 89,000 hours L80B50, operating voltage: 220-240V / 50-60Hz, drive current: 3400mA, electronic driver, DALI dimmable, 3-hours LiFePO4 integrated DALI Self Test emergency, direct/indirect independently addressable, Class I electrical protection, IP20, IK03, suitable for internal environment only. The product is delivered without diffuser, end cap, suspension or power supply kit, the accessories eg rolled diffuser (2064607) to be ordered separately.

Technische Werte

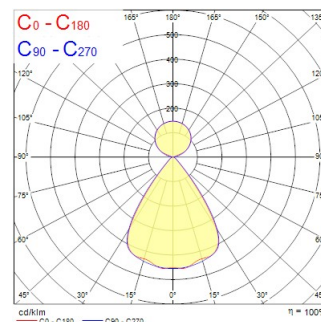
Größe (mm)



Photometrie

Distance [m]	Cone diameter [m]	Beam diameter [m]	Beam diameter [ft]	Illuminance [lx]
0.5	0.73	0.71	2.33'	30004
			2.33'	10272
1.0	1.46	1.42	4.66'	9666
			4.66'	2988
1.5	2.19	2.12	6.99'	4266
			6.99'	1488
2.0	2.92	2.83	9.32'	2418
			9.32'	862
2.5	3.65	3.54	11.65'	1547
			11.65'	611
3.0	4.38	4.25	13.98'	1074
			13.98'	396

Distance [m] Cone diameter [m] Beam diameter [m] Beam diameter [ft] Illuminance [lx]
 — C0 - C180 (Half beam angle: 72.6°)
 — C90 - C270 (Half beam angle: 72.2°)



CONTINUUM PLUS 4.8 940 CO UGR DI DALI EM B

Artikelnummer 2065074

Concord

Allgemeine Daten

Produktname	CONTINUUM PLUS 4.8 940 CO UGR DI DALI EM B
Technologie	LED
Sockel	N/A
Gehäuse	Aluminium
Montage	Suspended
Integrierter Präsenzmelder	NONE
Leuchtenklassifizierung	Enclosed
Allgemeine Anwendungsbereiche	Office, Education, Retail
Umgebungstemperaturbereich	1°C...+25°C
Virtual assistant compatibility	N/A
ETIM Klasse	EC002892
Garantie	5 Jahre

Optische Daten

Leuchtenlichtstrom (lm)	21400
Systemeffizienz (lm/W)	143
Farbtemperatur (K)	4000
Lichtfarbe	Neutral White
Farbwiedergabeindex (Ra)	90
Farbkonsistenz (SDCM)	SDCM3
Distributionstyp	Symmetric
Blendungsbegrenzung	< 19
Photobiological Risk Group	RG1
Luminous flux (emergency) (lm)	540

Elektrische Daten

Modus Notbeleuchtung	Maintained
Notbeleuchtungstyp	
Dauer Notbeleuchtung (h)	3
Leistungsaufnahme gesamt (W)	150
Stromstärke (A)	0.327
Primary Supply/Product voltage - min (V)	220.0
Primary Supply/Product voltage - max (V)	240.0
Leistungsfaktor der Lampe	0.98
THD (bei 230V, 50Hz, bei 100% Dimm-Level)	10
Elektrische Schutzklasse	Class I
Vorschaltgerät benötigt	No
Betriebsgerätetyp	LED driver constant current
Dimmbar	Yes
Dimming method	DALI-2
Dimmbar bis (%)	1
Stromstärke (mA)	3400
Einschaltstrom (A)	31.5
Dauer Einschaltstrom (µs)	215
Energy Efficiency Class (A->G) of contained light source	C, B(more than 1 Light Source)
Nennfrequenz (Hz)	50/60Hz
LED Flickering Rate	Ultra low (5% or less)
Max. Anzahl Leuchten pro 10A C Sicherung	15
Max. Anzahl Leuchten pro 13A C Sicherung	20
Max. Anzahl Leuchten pro 16A C Sicherung	25
Max. Anzahl Leuchten pro 20A C Sicherung	32
Max. Anzahl Leuchten pro 10A B Sicherung	9
Max. Anzahl Leuchten pro 13A B Sicherung	12
Max. Anzahl Leuchten pro 16A B Sicherung	15

CONTINUUM PLUS 4.8 940 CO UGR DI DALI EM B

Artikelnummer 2065074

Concord

Max. Anzahl Leuchten pro 20A B Sicherung	19
Connectable conductor cross section - Min (mm ²)	0.75
Connectable conductor cross section - Max (mm ²)	1.5
Lifetime data	
Lebensdauer - L70B50	100000
Lebensdauer - L80B50	89000
Physikalische Daten	
Gehäusefarbe	RAL 9005 - Jet black
IP Schutzart	IP20
IK Schutzart	IK03
Diffusor	Transparent
Diffusormaterial	PC Polycarbonate
Reflektoroberfläche	Not Applicable
Länge (mm)	4805
Breite (mm)	56
Nominale Produkthöhe (mm)	85
Gewicht (kg)	13.6

Packaging

EAN Code	5025768650743
Einzelverpackung Länge (cm)	491.0
Einzelverpackung Breite (cm)	11.7
Einzelverpackung Tiefe (cm)	14.7
DUN 14 (außen)	05025768650743
Anzahl an Einheiten je Außenverpackung	1
Außenverpackung Länge (cm)	491.0
Außenverpackung Breite (cm)	11.7
Außenverpackung Tiefe (cm)	14.7
Safety data	
Glühdrahttest (°C)	650
Optimale Betriebstemperatur (°C)	1-25