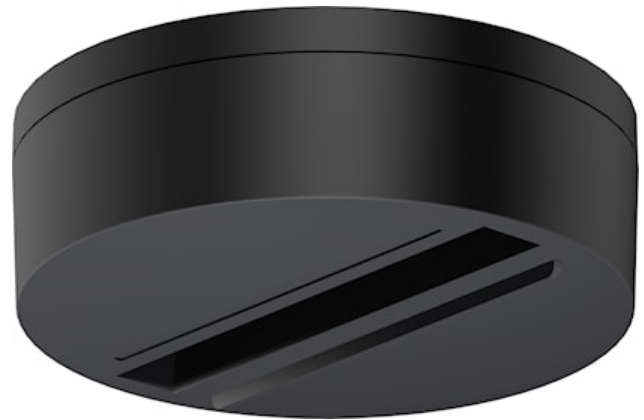


# OneTrack Surface Fix Point Black 9000/bpu-d-b

Artikelnummer 9200752

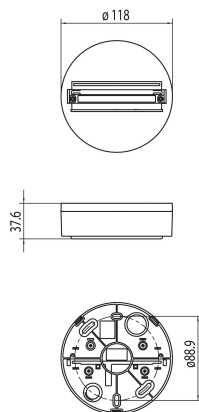
**SYLVANIA**



OneTrack accessory, fix-point for surface mounting, DALI compatible, 3 circuit track + 2 circuit control, 250V 10A 120V 1200W 1A -50Vac FELV. Polycarbonate body, copper alloy contacts. Max load: 50N. Black.

## Technische Werte

### Größe (mm)



### Photometrie

# OneTrack Surface Fix Point Black 9000/bpu-d-b

Artikelnummer 9200752

**SYLVANIA**

## Allgemeine Daten

Produktname	OneTrack Surface Fix Point Black 9000/bpu-d-b
Technologie	Non - Electrical Device
Art des Zubehörs	Mounting, Electrical
Type of accessory	Monopoint
Montage	Ceiling surface mounting, Wall surface mounted
Umgebung	Internal
Allgemeine Anwendungsbereiche	Museums & Galleries, Office
ETIM Klasse	EC002556
Garantie	5 Jahre

## Elektrische Daten

Primary Supply/Product voltage - min (V)	220
Primary Supply/Product voltage - max (V)	240
Connectable conductor cross section - Max (mm <sup>2</sup> )	2.5

## Physikalische Daten

Gehäusefarbe	Black
Nominale Produkthöhe (mm)	37.6
Nominaler Produktdurchmesser (mm)	118
Gewicht (kg)	0.21

## Packaging

EAN Code	4012289007522
Einzelverpackung Länge (cm)	12.2
Einzelverpackung Breite (cm)	12.2
Einzelverpackung Tiefe (cm)	4.5
Anzahl an Einheiten je Außenverpackung	200
Außenverpackung Länge (cm)	40.5
Außenverpackung Breite (cm)	30.5
Außenverpackung Tiefe (cm)	22.5