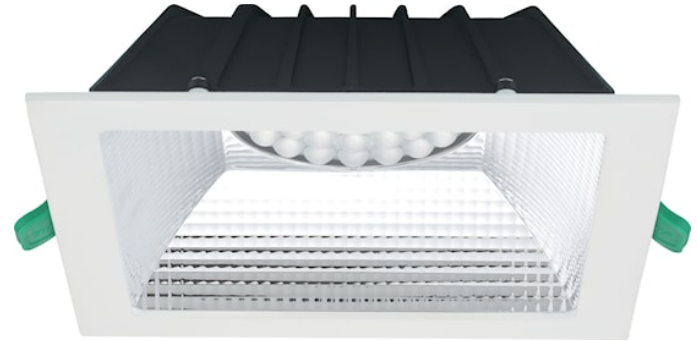
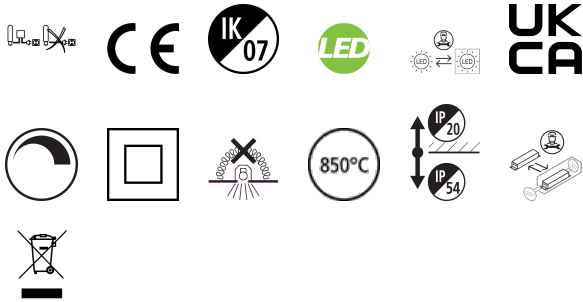


Insaver Slim quadratisch UGR19 IP44 200 20W 2500lm 840 DALI

Artikelnummer 0030543

SYLVANIA

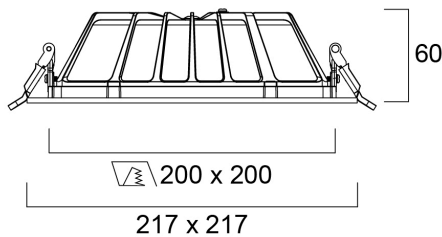
PROTM



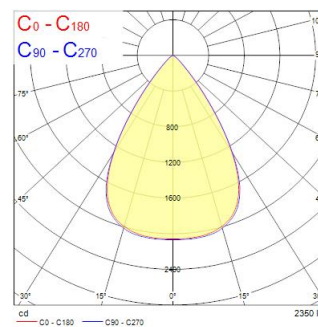
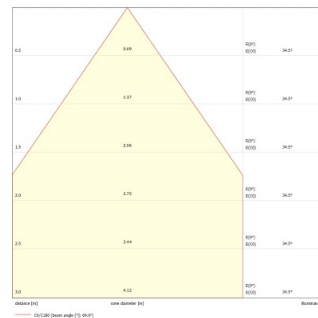
Insaver is a ceiling recessed LED downlight (IP54 from the front), Die-cast aluminium body, loop in loop out connector for quick installation, Dimmable DALI driver of TRIDONIC (LCA 25W 350–1050mA one4all SR PRE 28000671), 20W; 2500lm; 125lm/W; 4000K; UGR <19 with shallow product depth 65mm. Meets TP(a) requirements.

Technische Werte

Größe (mm)



Photometrie



Insaver Slim quadratisch UGR19 IP44 200 20W 2500lm 840 DALI

Artikelnummer 0030543

SYLVANIA

Allgemeine Daten

Produktbezeichnung	Insaver Slim quadratisch UGR19 IP44 200 20W 2500lm 840 DALI
Technologie	LED
Sockel	N/A
Gehäuse	Aluminium
Montage	Deckeneinlege- bzw. -einbaumontage
Integrierter Präsenzmelder	KEINE
Allgemeine Anwendungsbereiche	Hotel- & Gaststättengewerbe, Büro, Einzelhandel
Umgebungstemperaturbereich	-20°C...+40°C
Betriebstemperatur (°C)	40
Virtual assistant compatibility	N/A
ETIM Klasse	EC001744
E-Nummer FI	4278544
Garantie	5 Jahre

Optische Daten

Leuchtenlichtstrom (lm)	2500
Systemeffizienz (lm/W)	125
Farbtemperatur (K)	4000
Farbcode	840
Lichtfarbe	Neutralweiß
Farbwiedergabeindex (Ra)	80
Farbkonsistenz (SDCM)	SDCM3
Ausstrahlungswinkel (°)	70
Distributionstyp	Symmetrisch
Blendungsbegrenzung	< 19
Photometrische Risikogruppe	RG1

Elektrische Daten

Systemleistung gesamt (W)	20
Primärversorgung/Produktspannung - Min (V)	220
Primärversorgung/Produktspannung - Max (V)	240
Leistungsfaktor der Lampe	0.94
THD (bei 230V, 50Hz, bei 100% Dimm-Level)	7
Elektrische Schutzklasse	Klasse II
Vorschaltgerät benötigt	Ja
Betriebsgerätetyp	LED-Treiber Konstantstrom
Dimmbar	Ja
Dimmmethode	DALI-2, Switch-dim (netzabhängig)
Dimmbar bis (%)	1
Stromstärke (mA)	600
Einschaltstrom (A)	25
Dauer Einschaltstrom (µs)	141
Energieeffizienzklasse (A->G) der enthaltenen Lichtquelle	D
Nennfrequenz (Hz)	50/60Hz
LED-Flackerrate	Sehr gering (5% oder weniger)
Max. Anzahl Leuchten pro 10A C Sicherung	31
Max. Anzahl Leuchten pro 13A C Sicherung	40
Max. Anzahl Leuchten pro 16A C Sicherung	51
Max. Anzahl Leuchten pro 20A C Sicherung	66
Max. Anzahl Leuchten pro 10A B Sicherung	19
Max. Anzahl Leuchten pro 13A B Sicherung	24
Max. Anzahl Leuchten pro 16A B Sicherung	31
Max. Anzahl Leuchten pro 20A B Sicherung	40
Anschließbarer Leiterquerschnitt - Min (mm ²)	0.50

Insaver Slim quadratisch UGR19 IP44 200 20W 2500lm 840 DALI

Artikelnummer 0030543

SYLVANIA

Anschließbarer Leiterquerschnitt - Max (mm ²)	2,5
---	-----

Lebensdauer Daten

Lebensdauer - L70B50	100000
Lebensdauer - L70B20	90000
Lebensdauer - L70B10	90000
Lebensdauer - L80B50	100000
Lebensdauer - L80B20	88000
Lebensdauer - L80B10	80000
Lebensdauer - L90B50	50000
Lebensdauer - L90B20	43000
Lebensdauer - L90B10	39000

Physikalische Daten

Gehäusefarbe	RAL 9010 - Reinweiß
IP Schutzart	IP54/20
IK Schutzart	IK07
Diffusor	Sonstiges
Diffusormaterial	Keine
Oberfläche Reflektor	Nicht anwendbar
Länge Produkt (mm)	217
Nominale Produktbreite (mm)	217
Nominale Produkthöhe (mm)	60
Gewicht (kg)	0.8
Einbautiefe (mm)	150

Verpackung

EAN-Nummer	5410288305431
Einzelverpackung Länge (cm)	25.0
Einzelverpackung Breite (cm)	25.0
Einzelverpackung Tiefe (cm)	8.0
DUN 14 (außen)	15410288305438
Anzahl an Einheiten je Außenverpackung	12
Außenverpackung Länge (cm)	51.5
Außenverpackung Breite (cm)	51.5
Außenverpackung Tiefe (cm)	26.0

Sicherheitsbezogene Daten

Glühdrahttest (°C)	850
Optimale Betriebstemperatur (°C)	-20-40