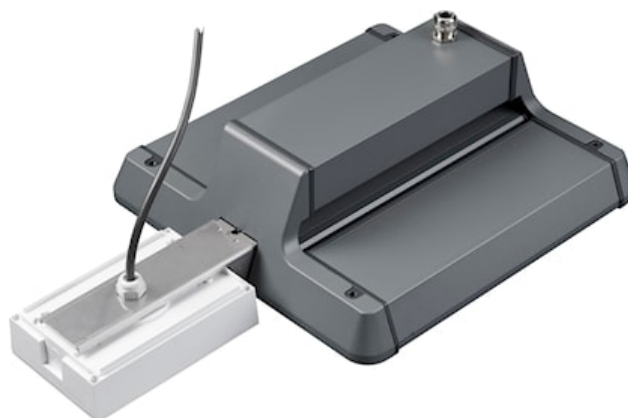


# SylBay LED EM Kit Standard

Artikelnummer 0040027

**SYLVANIA**



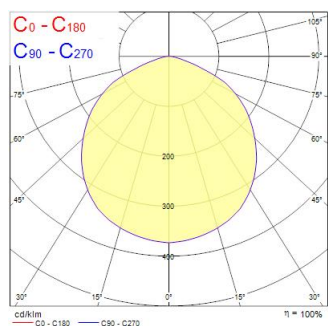
SylBay Gen II EM Kit Standard bietet eine einfache Umrüstung von High Bay Leuchten auf eine leistungsstarke, eigenständige LED-Notleuchte KIT, die für offene Bereiche geeignet ist und eine Nenn-Notlichtleistung von 3 Stunden liefert. Selbsttest mit DALI-Überwachungsfunktion. Wird mit sämtlichem Montagezubehör geliefert.

## Technische Werte

### Photometrie

Distance [m]	Cone diameter [m]	Beam diameter [m]	Beam angle [°]	Illuminance [lx]
0.5	1.45	0.07	88.4°	299
1.0	2.90	0.14	88.4°	75
1.5	4.35	0.21	88.4°	33
2.0	5.80	0.28	88.4°	19
2.5	7.25	0.35	88.4°	12
3.0	8.70	0.42	88.4°	8

Distance [m]    Cone diameter [m]    Beam diameter [m]    Beam angle [°]    Illuminance [lx]  
 C0 - C180 (Half beam angle: 110.8°)



# SylBay LED EM Kit Standard

Artikelnummer 0040027

**SYLVANIA**

## Allgemeine Daten

Produktbezeichnung	SylBay LED EM Kit Standard
Technologie	Notfall-Pack
Allgemeine Anwendungsbereiche	Logistik & Industrie
ETIM Klasse	EC002472
Garantie	3 Jahre

## Optische Daten

Leuchtenlichtstrom (lm)	200
Farbwiedergabeindex (Ra)	75
Photometrische Risikogruppe	RG1
Luminous flux (emergency) (lm)	200

## Elektrische Daten

Dauer Notbeleuchtung (h)	3
Primärversorgung/Produktspannung - Min (V)	220
Primärversorgung/Produktspannung - Max (V)	240
Leistungsfaktor der Lampe	0.44
Elektrische Schutzklasse	Klasse II

## Physikalische Daten

Gehäusefarbe	Weiß
IP Schutzart	IP65
IK Schutzart	IK03
Gewicht (kg)	1.1

## Verpackung

EAN-Nummer	5410288400273
Einzelverpackung Länge (cm)	32.5
Einzelverpackung Breite (cm)	32.5
Einzelverpackung Tiefe (cm)	12.5
DUN 14 (außen)	05410288400273
Anzahl an Einheiten je Außenverpackung	1
Außenverpackung Länge (cm)	32.5
Außenverpackung Breite (cm)	32.5
Außenverpackung Tiefe (cm)	12.5