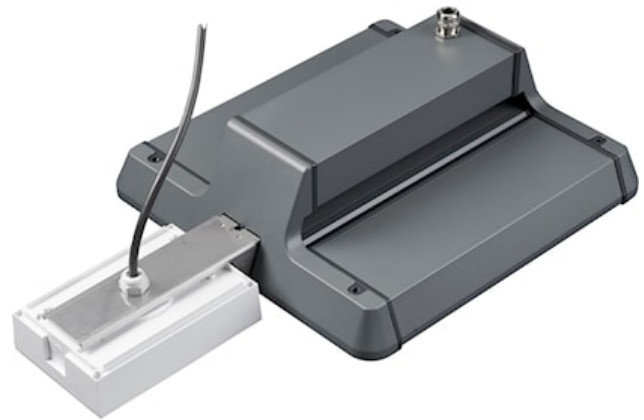


# SYLBAY GEN II EM KIT ESCAPE ROUTE

Artikelnummer 0040030

**SYLVANIA**



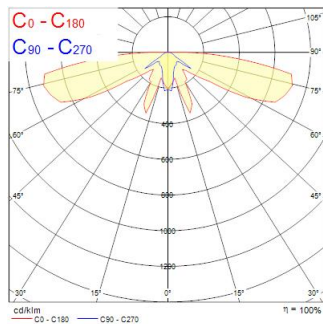
Sylbay Gen II EM Kit Escape Route bietet eine einfache Umwandlung von High Bay-Armaturen in eine leistungsstarke, in sich geschlossene LED-Notleuchte KIT, die für Fluchtwege geeignet ist und eine Nenn-Notfallleistung von 3 Stunden liefert. Selbstprüfend mit DALI-Überwachungsfunktion. Geliefert mit allem Montagezubehör

## Technische Werte

### Photometrie

Distance [m]	Cone diameter [m]	Beam diameter [m]	Beam diameter [m]	Illuminance [lx]
0.5	1.55 12.16	0.07	0.07	183
1.0	3.10 24.33	0.14	0.14	45
1.5	4.65 36.49	0.21	0.21	30
2.0	6.21 48.65	0.28	0.28	22
2.5	7.76 60.82	0.35	0.35	16
3.0	9.31 72.98	0.42	0.42	12

Distance [m]      Cone diameter [m]      Illuminance [lx]  
 — C0 - C180 (Half beam angle: 170.6°)  
 — C90 - C270 (Half beam angle: 114.4°)



# SYLBAY GEN II EM KIT ESCAPE ROUTE

Artikelnummer 0040030

**SYLVANIA**

## Allgemeine Daten

Produktbezeichnung	SYLBAY GEN II EM KIT ESCAPE ROUTE
Technologie	LED
Allgemeine Anwendungsbereiche	Logistik & Industrie
ETIM Klasse	EC002556
Garantie	3 Jahre

## Optische Daten

Leuchtenlichtstrom (lm)	217
Farbwiedergabeindex (Ra)	75
Photometrische Risikogruppe	RG1
Luminous flux (emergency) (lm)	200

## Elektrische Daten

Dauer Notbeleuchtung (h)	3
Leistungsfaktor der Lampe	0.44
Elektrische Schutzklasse	Klasse II

## Physikalische Daten

Gehäusefarbe	Weiß
IP Schutzart	IP65
IK Schutzart	IK03
Gewicht (kg)	1.1

## Verpackung

EAN-Nummer	5410288400303
Einzelverpackung Länge (cm)	32.5
Einzelverpackung Breite (cm)	32.5
Einzelverpackung Tiefe (cm)	12.5
DUN 14 (außen)	05410288400303
Anzahl an Einheiten je Außenverpackung	1
Außenverpackung Länge (cm)	32.5
Außenverpackung Breite (cm)	32.5
Außenverpackung Tiefe (cm)	12.5