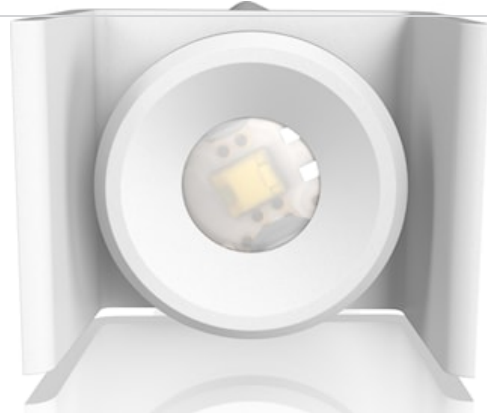


SylSafe XSpot 2,8W 80lm offener Bereich Einbau 3h kein Dauerbetrieb MS

Artikelnummer 0041775

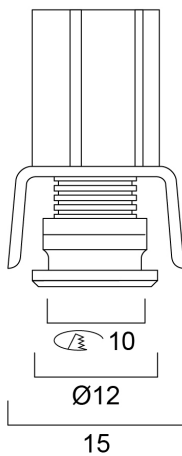
SYLVANIA



SylSafe XSpot OA R EM3 NM MS ist ein Miniatur-Notlicht-Einbaustrahler mit kleinem Formfaktor - Ausschnittdurchmesser: 10 mm. Ununterbrochene 3 Stunden Notlichtdauer mit NiMH-Akku. Wiederaufladezeit 24 Stunden. Schnelle und einfache Installation mit Treibermodul und Akkupack in einem Gelenkgehäuse, das in der Nähe der Leuchte angebracht werden kann. Geeignet für den Einbau in Bleche. 80 lm, 2,8 W, IK03, IP20. Leistungsfaktor 0,45. Elektrische Konstruktion der Klasse II.

Technische Werte

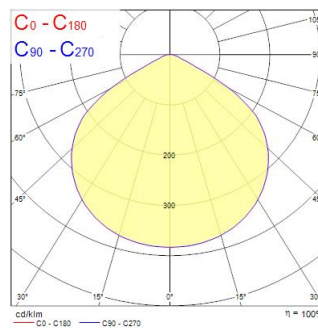
Größe (mm)



Photometrie

Distance [m]	Cone diameter [m]	Beam diameter [m]	Illuminance [lx]
0.5	1.51	0.07	115
1.0	3.01	0.07	30
1.5	4.52	0.07	13
2.0	6.02	0.07	7
2.5	7.53	0.07	5
3.0	9.03	0.07	3

Distance [m] Cone diameter [m] Illuminance [lx]
 — C0 - C180 (Half beam angle: 112.8°)



SylSafe XSpot 2,8W 80lm offener Bereich Einbau 3h kein Dauerbetrieb MS

SYLVANIA

Artikelnummer 0041775
Allgemeine Daten

Produktbezeichnung	SylSafe XSpot 2,8W 80lm offener Bereich Einbau 3h kein Dauerbetrieb MS
Technologie	LED
Montage	Deckeneinlege- bzw. - einbaumontage
Allgemeine Anwendungsbereiche	Büro, Hotel- & Gaststättengewerbe, Einzelhandel, Bildungseinrichtungen, Museen & Galerien
ETIM Klasse	EC001957
Garantie	5 Jahre

Optische Daten

Leuchtenlichtstrom (lm)	80
Systemeffizienz (lm/W)	29
Farbtemperatur (K)	5700
Farbwiedergabeindex (Ra)	70
Photometrische Risikogruppe	RG2
Luminous flux (emergency) (lm)	80

Elektrische Daten

Dauer Notbeleuchtung (h)	3
Primärversorgung/Produktspannung - Min (V)	220
Primärversorgung/Produktspannung - Max (V)	240
Leistungsfaktor der Lampe	0.45
Elektrische Schutzklasse	Klasse II
Vorschaltgerät benötigt	Ja
Stromstärke (mA)	30
Nennfrequenz (Hz)	50/60Hz

Physikalische Daten

Gehäusefarbe	Weiß
IP Schutzart	IP20
IK Schutzart	IK03
Länge Produkt (mm)	12
Nominale Produktbreite (mm)	12
Nominale Produkthöhe (mm)	26.5
Gewicht (kg)	0.32

Verpackung

EAN-Nummer	5410288417752
Einzelverpackung Länge (cm)	21.0
Einzelverpackung Breite (cm)	9.3
Einzelverpackung Tiefe (cm)	4.7
DUN 14 (außen)	15410288417759
Anzahl an Einheiten je Außenverpackung	25
Außenverpackung Länge (cm)	42.4
Außenverpackung Breite (cm)	29.8
Außenverpackung Tiefe (cm)	28.0