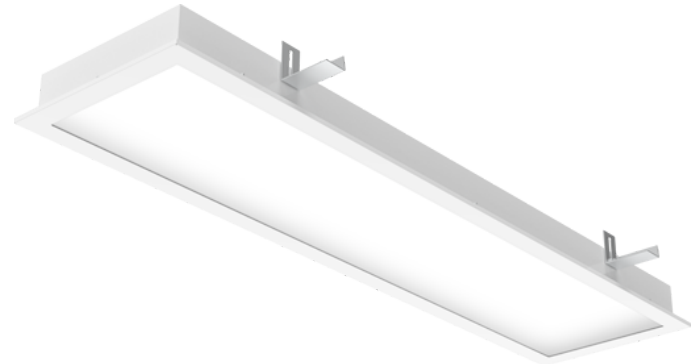


# Panel IP66 Reinraum R 1247mm 37W 3973lm 940 UGR

Artikelnummer 0042013

**SYLVANIA**

LiteGuard™



PANEL IP66 CR R 623R CMPG L3 3750LM 940 ist eine Deckeneinbauleuchte für Reinräume in Krankenhäusern, Laboren, der Mikroelektronikfertigung und der Lebensmittelindustrie, schraubenloses Design zur einfachen Reinigung, abgerundete Rahmenkanten verhindern Ablagerungen und die Bildung von Bakterien, pulverbeschichtetes Stahlgehäuse mit white (RAL9016) Gehäuse, Diffusor aus klarem gehärtetem Sicherheitsglas und MP-Plexiglas, 1247x312x79mm Abmessungen der Leuchte, 3750lm Lichtstrom, 37 W Gesamtleistung, 101 lm/W Lichteffizienz, Farbwiedergabe Ra > 90, 4000 K (neutralweiß) Farbtemperatur, geeignet für Umgebungstemperaturen von -20 °C bis 60 °C, Lebensdauer L80B10 70.000 h @ Ta 30 °C, L70B10 100.000 h @ Ta 30 °C, zertifiziert für Reinräume gemäß ISO 14644-1 Klasse 2-9, Mindesthöhe des Einbauraums 200 mm, elektrischer Anschluss über ADELS-Steckverbinder, maximaler Leiterquerschnitt 2,5 mm<sup>2</sup>, Stoßfestigkeit IK08, Schutzart IP66/IP50 Oberseite der Leuchte, elektrische Schutzklasse I, nicht dimmbares Konstantstrom-Vorschaltgerät, 5 Jahre Garantie, UGR < 19.

# Panel IP66 Reinraum R 1247mm 37W 3973lm 940 UGR

Artikelnummer 0042013

**SYLVANIA**

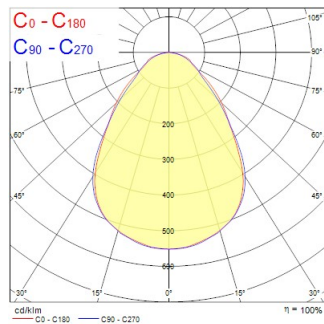
## Technische Werte

### Photometrie

0,5	0,82 0,82	E(0°) E(C90) E(C270)	8279 1956 1959
1,0	1,65 1,63	E(0°) E(C90) E(C270)	2069 478 482
1,5	2,47 2,45	E(0°) E(C90) E(C270)	830 212 214
2,0	3,30 3,26	E(0°) E(C90) E(C270)	617 119 121
2,5	4,12 4,06	E(0°) E(C90) E(C270)	331 75 77
3,0	4,95 4,88	E(0°) E(C90) E(C270)	230 53 54

Distance [m]      Cone diameter [m]      Illuminance [lx]

— C0 - C180 (Half beam angle: 75,4°)  
— C90 - C270 (Half beam angle: 75,0°)



### Allgemeine Daten

Produktbezeichnung	Panel IP66 Reinraum R 1247mm 37W 3973lm 940 UGR
Technologie	LED
Sockel	N/A
Gehäuse	Stahl
Montage	Deckeneinlege- bzw. - einbaumontage
Integrierter Präsenzmelder	KEINE
Allgemeine Anwendungsbereiche	Logistik & Industrie
Umgebungstemperaturbereich	-20°C...+60°C
Virtual assistant compatibility	N/A
ETIM Klasse	EC002892
Garantie	5 Jahre

### Optische Daten

Leuchtenlichtstrom (lm)	3750
Systemeffizienz (lm/W)	101
Farbtemperatur (K)	4000
Lichtfarbe	Neutralweiß
Farbwiedergabeindex (Ra)	90
Farbkonsistenz (SDCM)	SDCM3
Ausstrahlungswinkel (°)	90
Distributionstyp	Symmetrisch
Blendungsbegrenzung	< 19
Photometrische Risikogruppe	RG0

# Panel IP66 Reinraum R 1247mm 37W 3973lm 940 UGR

Artikelnummer 0042013

**SYLVANIA**

## Elektrische Daten

Notbeleuchtungstyp	
Systemleistung gesamt (W)	37
Primärversorgung/Produktspannung - Min (V)	240,0
Primärversorgung/Produktspannung - Max (V)	220,0
Leistungsfaktor der Lampe	0.98
THD (bei 230V, 50Hz, bei 100% Dimm-Level)	15
Elektrische Schutzklasse	Klasse I
Betriebsgerätetyp	LED-Treiber Konstantstrom
Dimmbar	Nein
Dimmmethode	N/A
Einschaltstrom (A)	23
Dauer Einschaltstrom (µs)	140
Energieeffizienzklasse (A->G) der enthaltenen Lichtquelle	C
Nennfrequenz (Hz)	50/60Hz
Max. Anzahl Leuchten pro 10A C Sicherung	39
Max. Anzahl Leuchten pro 16A C Sicherung	64
Max. Anzahl Leuchten pro 16A B Sicherung	38
Anschließbarer Leiterquerschnitt - Min (mm <sup>2</sup> )	0.50
Anschließbarer Leiterquerschnitt - Max (mm <sup>2</sup> )	2,5

## Lebensdauer Daten

Lebensdauer - L70B50	100000
----------------------	--------

## Physikalische Daten

Gehäusefarbe	RAL 9016 - Verkehrsweiß
IP Schutzart	IP66
IK Schutzart	IK08
Diffusor	Prismatisch
Diffusormaterial	Einscheibensicherheitsglas
Länge Produkt (mm)	1247
Nominale Produktbreite (mm)	312
Nominale Produkthöhe (mm)	79
Gewicht (kg)	12.0

## Verpackung

EAN-Nummer	5410288420134
Einzelverpackung Länge (cm)	127.5
Einzelverpackung Breite (cm)	34.0
Einzelverpackung Tiefe (cm)	9.5
DUN 14 (außen)	05410288420134
Anzahl an Einheiten je Außenverpackung	1
Außenverpackung Länge (cm)	127.5
Außenverpackung Breite (cm)	34.0
Außenverpackung Tiefe (cm)	9.5

## Sicherheitsbezogene Daten

Glühdrahttest (°C)	850
Optimale Betriebstemperatur (°C)	-20-60