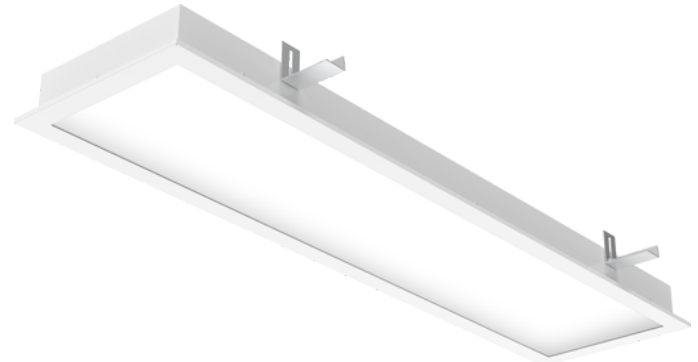


Panel IP66 Reinraum R 1247mm 37W 4992lm 840 DALI

Artikelnummer 0042767

SYLVANIA

LiteGuard™



PANEL IP66 CR R 623R MSG L3 4990LM 840 DALI ist eine Deckeneinbauleuchte für Reinräume in Krankenhäusern, Laboren, der Mikroelektronikfertigung und der Lebensmittelindustrie, schraubenloses Design zur einfachen Reinigung, abgerundete Rahmenkanten verhindern Ablagerungen und die Bildung von Bakterien, pulverbeschichtetes Stahlgehäuse mit white (RAL9016) Gehäuse, Diffusor aus mattem gehärtetem Sicherheitsglas, 1247x312x79 mm Abmessungen der Leuchte, 4990 lm Lichtstrom, 37 W Gesamtleistung, 135 lm/W Lichteffizienz, Farbwiedergabe Ra > 80, 4000 K (neutralweiß) Farbtemperatur, geeignet für Umgebungstemperaturen von -20 °C bis 60 °C, Lebensdauer L80B10 70.000 h @ Ta 30 °C, L70B10 100.000 h @ Ta 30 °C, zertifiziert für Reinräume gemäß ISO 14644-1 Klasse 2-9, Mindesthöhe des Einbauraums 200 mm, elektrischer Anschluss über ADELS-Steckverbinder, maximaler Leiterquerschnitt 2,5 mm², Stoßfestigkeit IK08, Schutzart IP66/IP50 Oberseite der Leuchte, elektrische Schutzklasse I, DALI dimmbares Vorschaltgerät, 5 Jahre Garantie.

Panel IP66 Reinraum R 1247mm 37W 4992lm 840 DALI

Artikelnummer 0042767

SYLVANIA

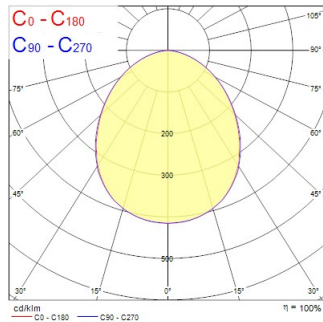
Technische Werte

Photometrie

0,5	1,13 1,12	E(0°) E(C90) 48° E(C0) 48°	8298 1203 1222
1,0	2,27 2,24	E(0°) E(C90) 48° E(C0) 48°	2074 301 305
1,5	3,40 3,37	E(0°) E(C90) 48° E(C0) 48°	892 134 138
2,0	4,54 4,49	E(0°) E(C90) 48° E(C0) 48°	510 75 78
2,5	5,67 5,61	E(0°) E(C90) 48° E(C0) 48°	332 48 49
3,0	6,81 6,73	E(0°) E(C90) 48° E(C0) 48°	230 33 34

Distance [m] Cone diameter [m] Illuminance [lx]

— C0 - C180 (Half beam angle: 96.6°)
— C90 - C270 (Half beam angle: 97.2°)



Allgemeine Daten

Produktbezeichnung	Panel IP66 Reinraum R 1247mm 37W 4992lm 840 DALI
Technologie	LED
Sockel	N/A
Gehäuse	Stahl
Montage	Deckeneinlege- bzw. -einbaumontage
Integrierter Präsenzmelder	KEINE
Allgemeine Anwendungsbereiche	Logistik & Industrie
Umgebungstemperaturbereich	-20°C...+60°C
Virtual assistant compatibility	N/A
ETIM Klasse	EC002892
Garantie	5 Jahre

Optische Daten

Leuchtenlichtstrom (lm)	4990
Systemeffizienz (lm/W)	135
Farbtemperatur (K)	4000
Lichtfarbe	Neutralweiß
Farbwiedergabeindex (Ra)	80
Farbkonsistenz (SDCM)	SDCM3
Ausstrahlungswinkel (°)	100
Distributionstyp	Symmetrisch
Blendungsbegrenzung	< 22
Photometrische Risikogruppe	RG0

Panel IP66 Reinraum R 1247mm 37W 4992lm 840 DALI

Artikelnummer 0042767

SYLVANIA

Elektrische Daten

Notbeleuchtungstyp	
Systemleistung gesamt (W)	37
Primärversorgung/Produktspannung - Min (V)	240,0
Primärversorgung/Produktspannung - Max (V)	220,0
Leistungsfaktor der Lampe	0.98
THD (bei 230V, 50Hz, bei 100% Dimm-Level)	9
Elektrische Schutzklasse	Klasse I
Betriebsgerätetyp	LED-Treiber Konstantstrom
Dimmbar	Ja
Dimmmethode	DALI-2
Einschaltstrom (A)	22.4
Dauer Einschaltstrom (µs)	176
Energieeffizienzklasse (A->G) der enthaltenen Lichtquelle	B
Nennfrequenz (Hz)	50/60Hz
Max. Anzahl Leuchten pro 10A C Sicherung	21
Max. Anzahl Leuchten pro 16A C Sicherung	36
Max. Anzahl Leuchten pro 16A B Sicherung	22
Anschließbarer Leiterquerschnitt - Min (mm ²)	0.50
Anschließbarer Leiterquerschnitt - Max (mm ²)	2,5

Lebensdauer Daten

Lebensdauer - L70B50 | 100000

Physikalische Daten

Gehäusefarbe	RAL 9016 - Verkehrsweiß
IP Schutzart	IP66
IK Schutzart	IK08
Diffusor	Opal
Diffusormaterial	Einscheibensicherheitsglas
Länge Produkt (mm)	1247
Nominale Produktbreite (mm)	312
Nominale Produkthöhe (mm)	79
Gewicht (kg)	12.0

Verpackung

EAN-Nummer	5410288427676
Einzelverpackung Länge (cm)	127.5
Einzelverpackung Breite (cm)	34.0
Einzelverpackung Tiefe (cm)	9.5
DUN 14 (außen)	05410288427676
Anzahl an Einheiten je Außenverpackung	1
Außenverpackung Länge (cm)	127.5
Außenverpackung Breite (cm)	34.0
Außenverpackung Tiefe (cm)	9.5

Sicherheitsbezogene Daten

Glühdrahttest (°C)	850
Optimale Betriebstemperatur (°C)	-20-60