

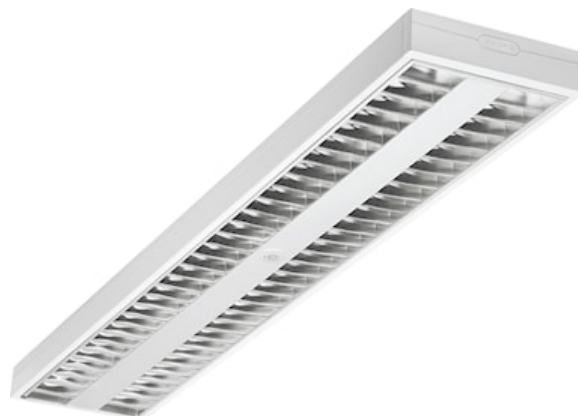
Rana Neo 1200x200 Anbau 58W 7500lm 840 SSA02 2L weiß

Artikelnummer 0044945

SYLVANIA



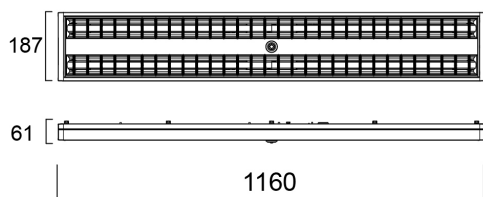
SylSmart®



LED-Anbau- oder Pendelleuchte mit mikroprismatischer Optik, Direkte Lichtverteilung, Abmessungen der Leuchte: 1160x187x56 mm, Gehäusefarbe Weiß, IP20, IK07, SylSmart Connected fähig, Geringes LED-Flackern (+/-5%), Neutralweiße (4.000 K) LED-Farbtemperatur, 7500 lm, 58 W, 129 lm/W Effizienz, CRI>80, 3 SDCM (3-stufige MacAdam-Ellipse) LED-Farbconsistenz, UGR<18, Leuchtdichte bei 65° < 3000 cd/m², Lebensdauer: 96.000 Stunden L80B20, Schneller elektrischer Anschluss mit Steckverbindern in der Leuchte, Glühdrahtprüfung 850 °C.

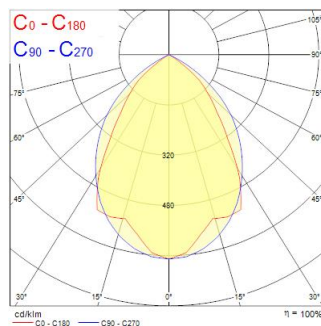
Technische Werte

Größe (mm)



Photometrie

Distance [m]	Cone diameter [m]	Beam diameter [m]	Beam diameter [m]	Illuminance [lx]
0.5	0.90	0.71	0.50	1954
			0.42°	4015
			38.2°	830*
1.0	1.80	1.41	1.00	488
			0.42°	1008
			38.2°	154
1.5	2.70	2.12	1.50	2173
			0.42°	448
			38.2°	68
2.0	3.60	2.82	2.00	1222
			0.42°	261
			38.2°	39
2.5	4.50	3.53	2.50	782
			0.42°	161
			38.2°	23
3.0	5.40	4.23	3.00	543
			0.42°	112
			38.2°	16



Rana Neo 1200x200 Anbeu 58W 7500lm 840 SSA02 2L weiß

Artikelnummer 0044945

SYLVANIA

Allgemeine Daten

Produktbezeichnung	Rana Neo 1200x200 Anbeu 58W 7500lm 840 SSA02 2L weiß
Technologie	LED
Sockel	N/A
Gehäuse	Stahl
Montage	Deckenanbaumontage, abgependelt
Allgemeine Anwendungsbereiche	Bildungseinrichtungen, Büro
Umgebungstemperaturbereich	-5°C...+25°C
Betriebstemperatur (°C)	25
Virtual assistant compatibility	N/A
ETIM Klasse	EC002892
Garantie	5 Jahre

Optische Daten

Leuchtenlichtstrom (lm)	7500
Systemeffizienz (lm/W)	129
Farbtemperatur (K)	4000
Lichtfarbe	Neutralweiß
Farbwiedergabeindex (Ra)	80
Farbkonsistenz (SDCM)	SDCM3
Distributionstyp	Symmetrisch
Blendungsbegrenzung	< 18
Photometrische Risikogruppe	RG0

Elektrische Daten

Systemleistung gesamt (W)	58
Primärversorgung/Produktspannung - Min (V)	198
Primärversorgung/Produktspannung - Max (V)	264
Leistungsfaktor der Lampe	0.95
THD (bei 230V, 50Hz, bei 100% Dimm- Level)	10
Elektrische Schutzklasse	Klasse I
Vorschaltgerät benötigt	Nein
Betriebsgerätetyp	LED-Treiber Konstantstrom
Dimmbar	Ja
Dimmmethode	SylSmart Connected (SSA)
Stromstärke (mA)	300
Einschaltstrom (A)	27
Energieeffizienzklasse (A->G) der enthaltenen Lichtquelle	C
Nennfrequenz (Hz)	50/60Hz
LED-Flackerrate	Sehr gering (5% oder weniger)
Max. Anzahl Leuchten pro 10A C Sicherheit	25
Max. Anzahl Leuchten pro 13A C Sicherheit	32
Max. Anzahl Leuchten pro 16A C Sicherheit	40
Max. Anzahl Leuchten pro 20A C Sicherheit	50
Max. Anzahl Leuchten pro 10A B Sicherheit	15
Max. Anzahl Leuchten pro 13A B Sicherheit	19
Max. Anzahl Leuchten pro 16A B Sicherheit	24
Max. Anzahl Leuchten pro 20A B Sicherheit	30
Anschließbarer Leiterquerschnitt - Max (mm ²)	2,5

Rana Neo 1200x200 Anbeu 58W 7500lm 840 SSA02 2L weiß

Artikelnummer 0044945

SYLVANIA

Lebensdauer Daten

Lebensdauer - L70B50	100000
Lebensdauer - L80B20	96000

Physikalische Daten

Gehäusefarbe	RAL 9016 - Verkehrsweiß
IP Schutzart	IP20
IK Schutzart	IK07
Diffusor	Opal
Diffusormaterial	PC Polycarbonat
Länge Produkt (mm)	1160
Nominale Produktbreite (mm)	187
Nominale Produkthöhe (mm)	47
Gewicht (kg)	3.2

Verpackung

EAN-Nummer	5410288449456
Einzelverpackung Länge (cm)	153.5
Einzelverpackung Breite (cm)	6.5
Einzelverpackung Tiefe (cm)	21.0
DUN 14 (außen)	05410288449456
Anzahl an Einheiten je Außenverpackung	1
Außenverpackung Länge (cm)	153.5
Außenverpackung Breite (cm)	6.5
Außenverpackung Tiefe (cm)	21.0

Sicherheitsbezogene Daten

Glühdrahttest (°C)	850
Optimale Betriebstemperatur (°C)	-5-25