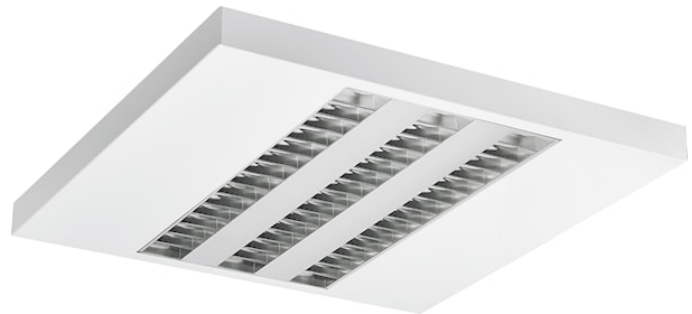
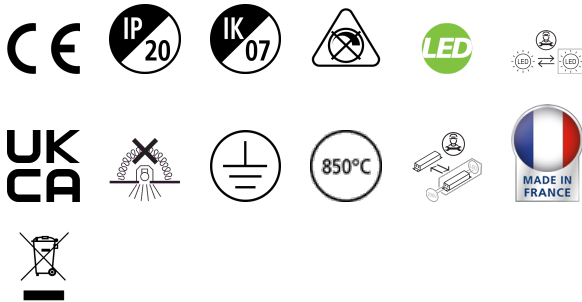


# Rana LED 2 Anbau 600 Raster 3-flammig 40W 4500lm 840

Artikelnummer 0051469

**SYLVANIA**

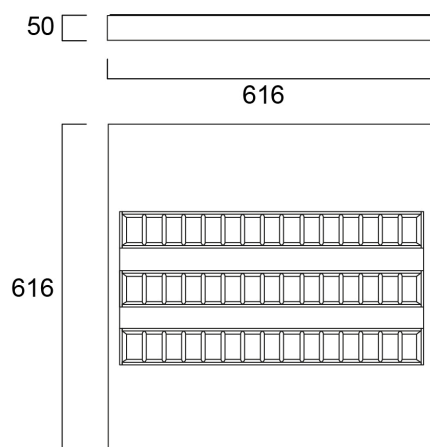
**PRO**<sup>TM</sup>



LED-Anbau- oder Pendelleuchte mit Raster + Prismenoptik, Direkte Lichtverteilung, Abmessungen der Leuchte: 616x616x50 mm, Gehäusefarbe Sylvania Weiß, IP20, IK07, Abmessungen der Light Engine: 570x285 mm, Konstantstrom, Geringes LED-Flackern (+/-5%), Neutralweiße (4.000 K) LED-Farbtemperatur, 4500 lm, 40 W, 113 lm/W-Effizienz, CRI>80, 3 SDCM (3-stufige MacAdam-Ellipse) LED-Farbconsistenz, UGR<19, Leuchtdichte bei 65° < 3000 cd/m<sup>2</sup>, Lumenerhalt: L90B10 bei 50.000 Stunden, Schneller elektrischer Anschluss mit Steckverbindern in der Leuchte, Glühdrahtprüfung 850 °C.

## Technische Werte

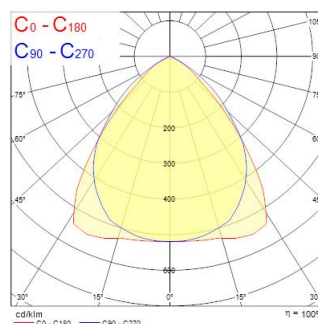
### Größe (mm)



### Photometrie

Distance [m]	Cone diameter [m]	E171	E180	E160	E140	E120	E100	E80	E60	E40	E20	Illuminance [lx]
0.5	0.86 0.90	8042	8100	8158	8216	8274	8332	8390	8448	8506	8564	2900
1.0	1.82 1.81	2326	2352	2378	2404	2430	2456	2482	2508	2534	2560	800
1.5	2.68 2.71	1038	1056	1074	1092	1110	1128	1146	1164	1182	1200	333
2.0	3.64 3.61	594	603	612	621	630	639	648	657	666	675	197
2.5	4.79 4.82	374	381	388	395	402	409	416	423	430	437	127
3.0	5.75 5.82	289	294	299	304	309	314	319	324	329	334	98

Distance [m]    Cone diameter [m]    Illuminance [lx]  
 — C0 - C180 (Half beam angle: 84.9°)  
 — C90 - C270 (Half beam angle: 87.6°)



# Rana LED 2 Anbau 600 Raster 3-flammig 40W 4500lm 840

Artikelnummer 0051469

**SYLVANIA**

## Allgemeine Daten

Produktbezeichnung	Rana LED 2 Anbau 600 Raster 3-flammig 40W 4500lm 840
Technologie	LED
Sockel	N/A
Gehäuse	Stahl
Montage	Deckenanbaumontage, abgependelt
Integrierter Präsenzmelder	KEINE
Allgemeine Anwendungsbereiche	Büro, Bildungseinrichtungen
Umgebungstemperaturbereich	-5°C...+25°C
Betriebstemperatur (°C)	25
Virtual assistant compatibility	N/A
ETIM Klasse	EC002892
E-Nummer FI	4273524
Garantie	5 Jahre

## Optische Daten

Leuchtenlichtstrom (lm)	4500
Systemeffizienz (lm/W)	113
Farbtemperatur (K)	4000
Lichtfarbe	Neutralweiß
Farbwiedergabeindex (Ra)	80
Farbkonsistenz (SDCM)	SDCM3
Distributionstyp	Symmetrisch
Blendungsbegrenzung	< 19
Photometrische Risikogruppe	RG0

## Elektrische Daten

Notbeleuchtungstyp	
Systemleistung gesamt (W)	40
Primärversorgung/Produktspannung - Min (V)	220
Primärversorgung/Produktspannung - Max (V)	240
Leistungsfaktor der Lampe	0.95
THD (bei 230V, 50Hz, bei 100% Dimm-Level)	20
Elektrische Schutzklasse	Klasse I
Vorschaltgerät benötigt	Nein
Betriebsgerätetyp	LED-Treiber Konstantstrom
Dimmbar	Nein
Dimmmethode	N/A
Stromstärke (mA)	275
Einschaltstrom (A)	25
Dauer Einschaltstrom (µs)	280
Energieeffizienzklasse (A->G) der enthaltenen Lichtquelle	C
Nennfrequenz (Hz)	50/60Hz
LED-Flackerrate	Sehr gering (5% oder weniger)
Max. Anzahl Leuchten pro 10A C Sicherung	23
Max. Anzahl Leuchten pro 13A C Sicherung	31
Max. Anzahl Leuchten pro 16A C Sicherung	40
Max. Anzahl Leuchten pro 20A C Sicherung	50
Max. Anzahl Leuchten pro 10A B Sicherung	14
Max. Anzahl Leuchten pro 13A B Sicherung	19
Max. Anzahl Leuchten pro 16A B Sicherung	24
Max. Anzahl Leuchten pro 20A B Sicherung	30
Anschließbarer Leiterquerschnitt - Min (mm <sup>2</sup> )	0.75

# Rana LED 2 Anbau 600 Raster 3-flammig 40W 4500lm 840

Artikelnummer 0051469

**SYLVANIA**

Anschließbarer Leiterquerschnitt - Max (mm <sup>2</sup> )	2,5
<b>Lebensdauer Daten</b>	
Lebensdauer - L70B50	50000
Lebensdauer - L70B10	50000
Lebensdauer - L80B50	50000
Lebensdauer - L80B10	50000
Lebensdauer - L90B50	50000
Lebensdauer - L90B10	50000
<b>Physikalische Daten</b>	
Gehäusefarbe	RAL 9016 - Verkehrsweiß
IP Schutzart	IP20
IK Schutzart	IK07
Diffusor	Prismatisch
Diffusormaterial	PC Polycarbonat
Oberfläche Reflektor	Nicht anwendbar
Länge Produkt (mm)	616
Nominale Produktbreite (mm)	616
Nominale Produkthöhe (mm)	50
Gewicht (kg)	4.8

## Verpackung

EAN-Nummer	5410288514697
Einzelverpackung Länge (cm)	67.0
Einzelverpackung Breite (cm)	6.5
Einzelverpackung Tiefe (cm)	64.5
DUN 14 (außen)	05410288514697
Anzahl an Einheiten je Außenverpackung	1
Außenverpackung Länge (cm)	67.0
Außenverpackung Breite (cm)	6.5
Außenverpackung Tiefe (cm)	64.5

## Sicherheitsbezogene Daten

Glühdrahttest (°C)	850
Optimale Betriebstemperatur (°C)	-5-25