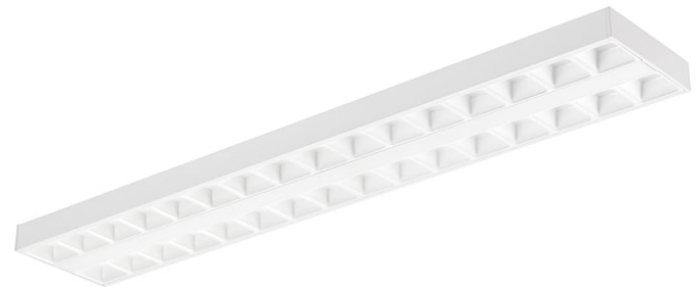
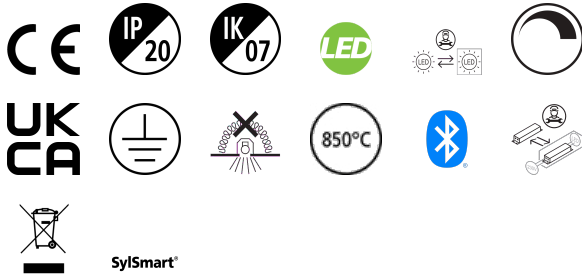


# Optix Anbau/Pendel UGR19 1200x200 24W 3600lm 840 weiß 2L SSC

Artikelnummer 2023719

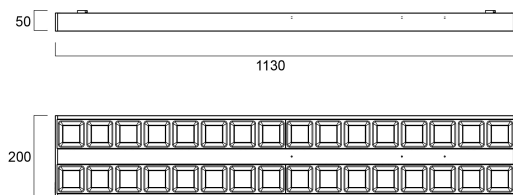
Concord



OPTIX SURFACE 1200x200 2 LINE 4.000 K WHT SSC ist eine hocheffiziente, blendfreie Leuchte für Büro- und Bildungsanwendungen. Geeignet für Anbau und abgehängte Montage. Größe: 1129x200x45 mm. Weiße, blendungsarme Kunststoffoptik in 2-Linien-Konfiguration. Weiße RAL9016-Leuchtenkörper. SylSmart Standalone-fähig. 4.000 K neutralweiße LED, CRI>80, Chromatizitätstoleranz der 3-stufigen MacAdam-Ellipse. Lichtstrom 3600 lm. Leistungsaufnahme 24 W. Systemeffizienz 150 lm/W. Lebensdauer: 60.000 Stunden L90B10. UGR<19, Beleuchtungsstärke bei 65°<3000 Cd/m<sup>2</sup>, IK07, IP20. Photobiologische Risikogruppe 0. Elektrische Schutzklasse I. Glühdrahtprüfung 850 °C

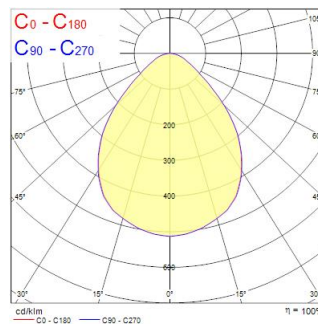
## Technische Werte

### Größe (mm)



### Photometrie

Distance [m]	Cone diameter [m]	Beam diameter [m]	Illuminance [lx]
0.5	0.50 0.50	0.50 0.50	1441 1441
1.0	1.00 1.00	1.00 1.00	360 360
1.5	2.25 2.25	2.25 2.25	80 80
2.0	3.70 3.69	3.70 3.69	41 41
2.5	4.63 4.61	4.63 4.61	29 29
3.0	5.56 5.54	5.56 5.54	20 20



# Optix Anbau/Pendel UGR19 1200x200 24W 3600lm 840 weiß 2L SSC

Artikelnummer 2023719

# Concord

## Allgemeine Daten

Produktbezeichnung	Optix Anbau/Pendel UGR19 1200x200 24W 3600lm 840 weiß 2L SSC
Technologie	LED
Sockel	N/A
Gehäuse	Stahl
Montage	Deckenanbaumontage
Integrierter Präsenzmelder	KEINE
Leuchtenklassifizierung	Geschlossen
Allgemeine Anwendungsbereiche	Bildungseinrichtungen, Büro
Umgebungstemperaturbereich	10°C...+25°C
Betriebstemperatur (°C)	25
Virtual assistant compatibility	N/A
ETIM Klasse	EC002892
Garantie	5 Jahre

## Optische Daten

Leuchtenlichtstrom (lm)	3600
Systemeffizienz (lm/W)	150
Farbtemperatur (K)	4000
Lichtfarbe	Neutralweiß
Farbwiedergabeindex (Ra)	80
Farbkonsistenz (SDCM)	SDCM3
Distributionstyp	Symmetrisch
Blendungsbegrenzung	< 19
Photometrische Risikogruppe	RG0

## Elektrische Daten

Systemleistung gesamt (W)	24
Primärversorgung/Produktspannung - Min (V)	198
Primärversorgung/Produktspannung - Max (V)	264
Leistungsfaktor der Lampe	0.98
THD (bei 230V, 50Hz, bei 100% Dimm- Level)	9
Elektrische Schutzklasse	Klasse I
Vorschaltgerät benötigt	Nein
Betriebsgerätetyp	LED-Treiber Konstantstrom
Dimmbar	Ja
Dimmmethode	SylSmart Standalone (SSC)
Stromstärke (mA)	225
Einschaltstrom (A)	29
Dauer Einschaltstrom (µs)	180
Energieeffizienzklasse (A->G) der enthaltenen Lichtquelle	C
Nennfrequenz (Hz)	50/60Hz
LED-Flackerrate	Sehr gering (5% oder weniger)
Max. Anzahl Leuchten pro 10A C Sicherung	21
Max. Anzahl Leuchten pro 13A C Sicherung	28
Max. Anzahl Leuchten pro 16A C Sicherung	36
Max. Anzahl Leuchten pro 20A C Sicherung	45
Max. Anzahl Leuchten pro 10A B Sicherung	13
Max. Anzahl Leuchten pro 13A B Sicherung	17
Max. Anzahl Leuchten pro 16A B Sicherung	22
Max. Anzahl Leuchten pro 20A B Sicherung	27
Anschließbarer Leiterquerschnitt - Min (mm <sup>2</sup> )	2.50
Anschließbarer Leiterquerschnitt - Max (mm <sup>2</sup> )	2,5

# Optix Anbau/Pendel UGR19 1200x200 24W 3600lm 840 weiß 2L SSC

Artikelnummer 2023719

## Concord

### Lebensdauer Daten

Lebensdauer - L70B50	120000
Lebensdauer - L80B20	120000
Lebensdauer - L90B10	60000

### Physikalische Daten

Gehäusefarbe	RAL 9016 - Verkehrsweiß
IP Schutzart	IP20
IK Schutzart	IK07
Diffusor	Matt / satiniert
Diffusormaterial	PC Polycarbonat
Länge Produkt (mm)	1129
Nominale Produktbreite (mm)	200
Nominale Produkthöhe (mm)	45
Gewicht (kg)	4.6

### Verpackung

EAN-Nummer	5025768237197
Einzelverpackung Länge (cm)	117.0
Einzelverpackung Breite (cm)	22.5
Einzelverpackung Tiefe (cm)	6.8
DUN 14 (außen)	05025768237197
Anzahl an Einheiten je Außenverpackung	1
Außenverpackung Länge (cm)	117.0
Außenverpackung Breite (cm)	22.5
Außenverpackung Tiefe (cm)	6.8

### Sicherheitsbezogene Daten

Glühdrahttest (°C)	850
Optimale Betriebstemperatur (°C)	10-25