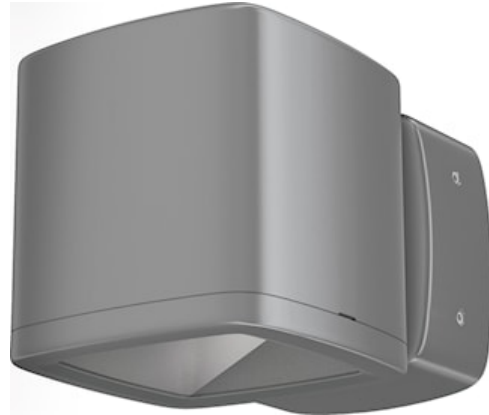


# Inverto Direkt 16W 1617lm 4000K EB silber

Artikelnummer 3081027

**SYLVANIA**

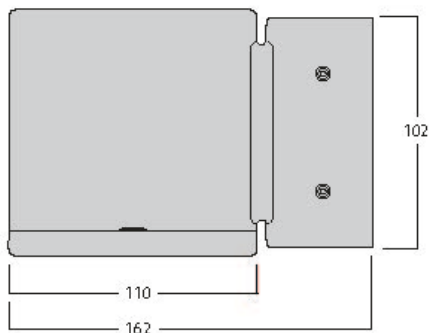
**PRO**<sup>TM</sup>



Wandanbauleuchte, Kabel zum Sockel mit Steckverbindung für einfache Installation, geeignet für Schleifen, silberfarbenes Aluminiumgehäuse, 1.617 lm, 16 W, 101 lm/W, 4.000 K, 350 mA, CRI:80, 40° Abstrahlwinkel, nicht dimmbar, IP65, IK07, Lebensdauer: 60.000hrs (L80:B20), 162 x 110 x 110 mm.

## Technische Werte

### Größe (mm)



### Photometrie

Distance [m]	Cone diameter [m]	E(0°) [lx]	E(C0°) [lx]	E(C90°) [lx]
0,5	0,36	12074	1838	8424
1,0	0,72	3019	459	2106
1,5	1,08	1442	218	953
2,0	1,44	811	124	539
2,5	1,80	519	77	351
3,0	2,16	360	55	243

Distance [m] Cone diameter [m] Illuminance [lx]  
 C0 - C180 (Half beam angle: 39,6°)



# Inverto Direkt 16W 1617lm 4000K EB silber

Artikelnummer 3081027

**SYLVANIA**

## Allgemeine Daten

Produktbezeichnung	Inverto Direkt 16W 1617lm 4000K EB silber
Technologie	LED
Sockel	N/A
Gehäuse	Aluminium
Montage	Wandanbaumontage
Umgebung	Innenbereich / Außenbereich
Allgemeine Anwendungsbereiche	Hotel- & Gaststättengewerbe
Umgebungstemperaturbereich	-25°C...+25°C
Betriebstemperatur (°C)	25
ETIM Klasse	EC002892
E-Nummer FI	4579335
Garantie	5 Jahre

## Optische Daten

Leuchtenlichtstrom (lm)	1617
Systemeffizienz (lm/W)	101
Leuchtenbetriebswirkungsgrad (%)	100
Farbtemperatur (K)	4000
Lichtfarbe	Neutralweiß
Farbwiedergabeindex (Ra)	80
Farbabweichung (SDCM)	3
Einstellbarer Farbwert	Nein
Ausstrahlungswinkel (°)	40
Photometrische Risikogruppe	RG1

## Elektrische Daten

Systemleistung gesamt (W)	16
Primärversorgung/Produktspannung - Min (V)	220
Primärversorgung/Produktspannung - Max (V)	240
Leistungsfaktor der Lampe	0.95
Elektrische Schutzklasse	Klasse II
Betriebsgerätetyp	Elektronischer Treiber
Dimmbar	Nein
Dimmmethode	N/A
Stromstärke (mA)	350
Einschaltstrom (A)	10
Dauer Einschaltstrom (µs)	152
Energieeffizienzklasse (A->G) der enthaltenen Lichtquelle	D
Nennfrequenz (Hz)	50/60Hz
Max. Anzahl Leuchten pro 10A C Sicherung	75
Max. Anzahl Leuchten pro 13A C Sicherung	91
Max. Anzahl Leuchten pro 16A C Sicherung	106
Max. Anzahl Leuchten pro 20A C Sicherung	126
Max. Anzahl Leuchten pro 10A B Sicherung	45
Max. Anzahl Leuchten pro 13A B Sicherung	55
Max. Anzahl Leuchten pro 16A B Sicherung	64
Max. Anzahl Leuchten pro 20A B Sicherung	76

## Lebensdauer Daten

Lebensdauer - L70B50	60000
Lebensdauer - L80B20	60000
Lebensdauer - L90B10	56100

# Inverto Direkt 16W 1617lm 4000K EB silber

Artikelnummer 3081027

**SYLVANIA**

## Physikalische Daten

Gehäusefarbe	RAL 9022 - Perlhellgrau
IP Schutzart	IP65
IK Schutzart	IK07
Diffusor	Transparent
Diffusormaterial	Glas
Länge Produkt (mm)	162
Nominale Produktbreite (mm)	110
Nominale Produkthöhe (mm)	110
Gewicht (kg)	1.461

## Verpackung

EAN-Nummer	8711971810278
Einzelverpackung Länge (cm)	23.5
Einzelverpackung Breite (cm)	19.4
Einzelverpackung Tiefe (cm)	11.5
DUN 14 (außen)	08711971810278
Anzahl an Einheiten je Außenverpackung	1
Außenverpackung Länge (cm)	23.5
Außenverpackung Breite (cm)	19.4
Außenverpackung Tiefe (cm)	11.5

## Sicherheitsbezogene Daten

Optimale Betriebstemperatur (°C) | -25-25