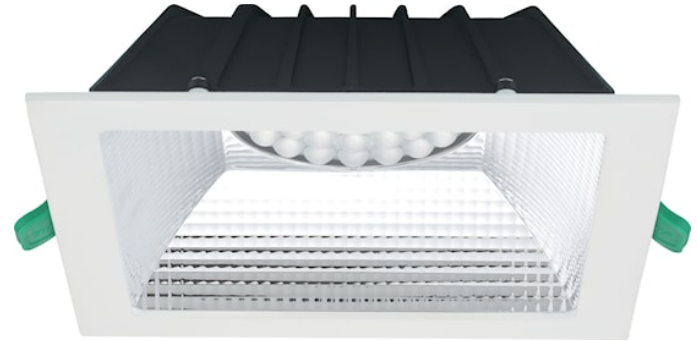
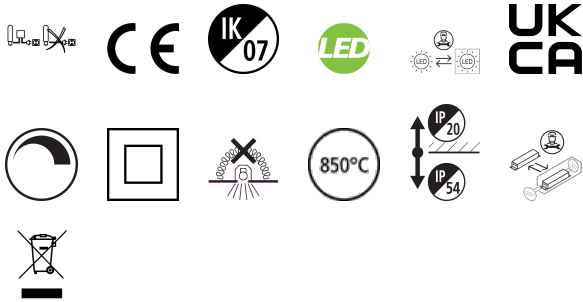


Insaver UGR19 IP44 DALI 200 20W 2500lm 840 Sq.

Item No: 0030543

SYLVANIA

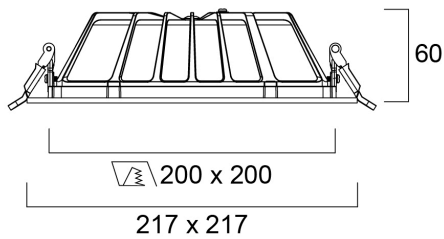
PROTM



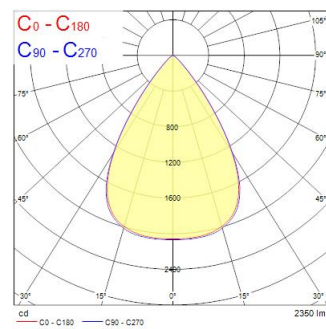
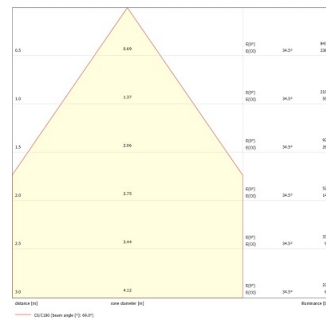
Insaver is a ceiling recessed LED downlight (IP54 from the front), Die-cast aluminium body, loop in loop out connector for quick installation, Dimmable DALI driver of TRIDONIC (LCA 25W 350–1050mA one4all SR PRE 28000671), 20W; 2500lm; 125lm/W; 4000K; UGR <19 with shallow product depth 65mm. Meets TP(a) requirements.

Technical Assets

Dimensions (mm)



Photometrics



Insaver UGR19 IP44 DALI 200 20W 2500lm 840 Sq.

Item No: 0030543

SYLVANIA

Información General

Nombre del producto	Insaver UGR19 IP44 DALI 200 20W 2500lm 840 Sq.
Tecnología	LED
Casquillo	N/A
Material del cuerpo	Aluminio
Montaje	Montaje empotrado en techo
Detector de presencia	Ninguno
Aplicación	Hostelería, Oficina, Comercio
Rango de temperatura operativa	-20°C...+40°C
Temperatura ambiente de funcionamiento (°C)	40
Compatible con asistente virtual	No aplica
ETIM	EC001744
FI del número electrónico	4278544
Garantía	5 años

Datos ópticos

Lúmenes	2500
Eficacia (lmW)	125
Temperatura de color (K)	4000
Tono de luz	840
Color de la luz	Blanco neutro
CRI (Ra)	80
Consistencia del color (SDCM)	SDCM3
Ángulo del haz (°)	70
Ángulo del haz asimétrico	NA
Tipo de distribución	Simétrico
Control de deslumbramiento	< 19
Grupo de riesgo fotobiológico	RG1

Datos eléctricos

Consumo total de energía (W)	20
Tensión de alimentación mín.	220,0
Tensión de alimentación máx.	240,0
Factor de potencia	0.94
Distorsión armónica total (THD) 230V 50Hz	7
Protección eléctrica	Clase II
Equipo de control requerido	Sí
Sistema de control	Driver LED de corriente continua
Regulable	Sí
Modo de regulación	DALI-2, Interruptor regulable (para red eléctrica)
Minimum dimming level (%)	1
Tensión de alimentación (mA)	600
Corriente de encendido (A)	25
Duración de irrupción (µs)	141
Clase de eficiencia energética (A>G) de la fuente de luz	D
Frecuencia nominal (Hz)	50/60Hz
Tasa de parpadeo del LED	Ultra bajo (5% o menos)
Luminarias máximas por 10A Interruptor C automático	31
Núm. Máx. de luminarias en diferen C13 A	40
Luminarias máximas por 16A Interruptor C automático	51
Max. products per 20A C Breaker	66
Max. products per 10A B Breaker	19
Max. products per 13A B Breaker	24
Luminarias máximas por 16A Interruptor B automático	31
Max. products per 20A B Breaker	40
Connectable conductor cross section - Min (mm ²)	0,5
Connectable conductor cross section - Max (mm ²)	2,5

Insaver UGR19 IP44 DALI 200 20W 2500lm 840 Sq.

Item No: 0030543

SYLVANIA

Información de vida útil

Vida útil media - L70 B50	100000
Vida media - L70/B20	90000
Vida media - L70/B10	90000
Vida media - L80/B50	100000
Vida media - L80/B20	88000
Vida media - L80/B10	80000
Vida media - L90/B50	50000
Vida media - L90/B20	43000
Vida media - L90/B10	39000

Datos físicos

Acabado de color	RAL 9010 – Blanco puro
Protección IP	IP54/20
Protección IK	IK07
Acabado del difusor	Otro
Material del difusor	Ninguno
Acabado del reflector	No aplicable
Largo (mm)	217
Ancho (mm)	217
Alto (mm)	60
Peso (kg)	0.8
Recessed Depth (mm)	150

Empaquetado

Código EAN	5410288305431
Largo del embalaje individual (cm)	25.0
Ancho del embalaje individual (cm)	25.0
Alto del embalaje individual (cm)	8.0
DUN14 (inner)	15410288305438
Cantidad de unidades por caja	12
Largo / alto del embalaje outer (cm)	51.5
Ancho del embalaje outer (cm)	51.5
Profundidad del embalaje outer (cm)	26.0

Información de seguridad

Prueba del hilo incandescente (°C)	850
Condiciones óptimas de funcionamiento (°C)	-20-40