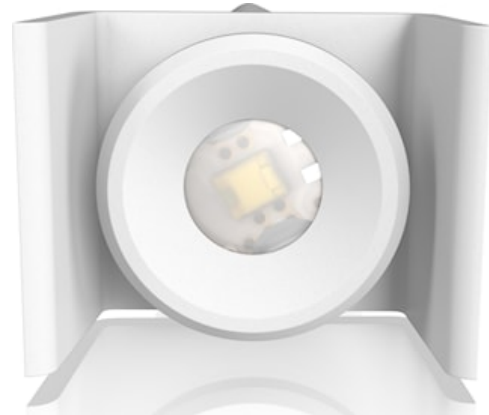


# SylSafe XSpot OA R EM3 NM MS

Item No: 0041775

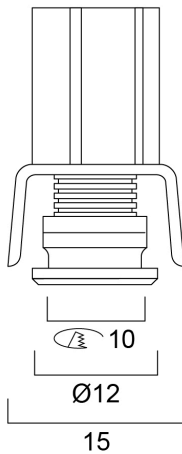
**SYLVANIA**



SylSafe XSpot OA R EM3 NM MS is a miniature emergency recessed spotlight with small form factor - cut-out diameter: 10mm. Non-maintained 3 hr emergency duration with NiMH rechargeable battery. Recharge period 24 hours. Quick and easy installation with driver module and battery pack contained in articulated case that can be placed near the luminaire. Suitable for sheet metal installation. 80lm, 2.8W, IK03, IP20. Power Factor 0.45. Class II electrical construction.

## Technical Assets

### Dimensions (mm)

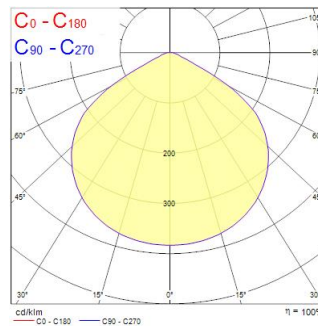


### Photometrics

Distance [m]	Cone diameter [m]	Beam diameter [m]	Beam diameter [in]	Illuminance [lx]
0.5	1.51	Ø171	6.74"	115
1.0	3.01	Ø171	6.74"	30
1.5	4.52	Ø171	6.74"	13
2.0	6.02	Ø171	6.74"	7
2.5	7.53	Ø171	6.74"	5
3.0	9.03	Ø171	6.74"	3

Distance [m]    Cone diameter [m]    Beam diameter [m]    Beam diameter [in]    Illuminance [lx]

— C0 - C180 (Half beam angle: 112.8°)



# SylSafe XSpot OA R EM3 NM MS

Item No: 0041775

**SYLVANIA**

## Informacion General

Nombre del producto	SylSafe XSpot OA R EM3 NM MS
Tecnología	LED
Montaje	Montaje empotrado en techo
Aplicación	Oficina, Hostelería, Comercio, Educación, Museos y galerías
ETIM	EC001957
Garantía	5 años

## Datos ópticos

Lúmenes	80
Eficacia (lmW)	29
Temperatura de color (K)	5700
CRI (Ra)	70
Grupo de riesgo fotobiológico	RG2
Luminous flux (emergency) (lm)	80

## Datos eléctricos

Emergency duration (h)	3
Tensión de alimentación mín.	220
Tensión de alimentación máx.	240
Factor de potencia	0.45
Protección eléctrica	Clase II
Equipo de control requerido	Sí
Tensión de alimentación (mA)	30
Frecuencia nominal (Hz)	50/60Hz

## Datos físicos

Acabado de color	Blanco
Protección IP	IP20
Protección IK	IK03
Largo (mm)	12
Ancho (mm)	12
Alto (mm)	26.5
Peso (kg)	0.32

## Empaquetado

Código EAN	5410288417752
Largo del embalaje individual (cm)	21.0
Ancho del embalaje individual (cm)	9.3
Alto del embalaje individual (cm)	4.7
DUN14 (inner)	15410288417759
Cantidad de unidades por caja	25
Largo / alto del embalaje outer (cm)	42.4
Ancho del embalaje outer (cm)	29.8
Profundidad del embalaje outer (cm)	28.0