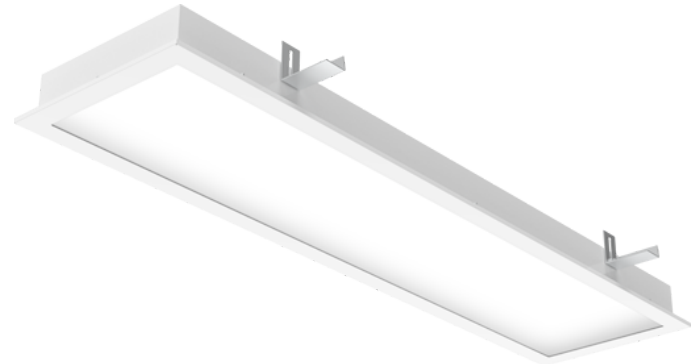


Panel IP66 CR R 1198 37W 4671lm 840 UGR DALI

Item No: 0042774

SYLVANIA

LiteGuard™



PANEL IP66 CR R 598R CMPG L3 4290LM 840 DALI is a recessed LED lighting fixture designed for clean areas in hospitals, laboratories, microelectronics production, food industry, clean screwless design for easy cleaning with rounded edges of the frame eliminates the sediments and bacteriums creation, powder coated steel body with white finishing (RAL9016), diffuser made of clear tempered safety glass and MP plexiglass, 1198x298x79mm luminaire dimensions, 4290lm luminous flux, 37W system power, 116lm/W efficacy, CRI Ra>80 4000K CCT light source, suitable for ambient temperatures from -20°C up to 60°C, lifespan: L80B10 70000h @Ta 30°C, L70B10 100000hr @ Ta 30°C, certified for clean areas in compliance with ISO 14644-1 class 2-9, minimum height of mounting space is 200 mm, electrical connection by means of ADELS connector, maximum cross section of wires 2,5 mm², impact protection IK08, ingress protection rating IP66/IP50 upper side of the luminaire, electrical protection Class I, DALI dimmable driver, 5 years warranty, UGR<19.

Panel IP66 CR R 1198 37W 4671lm 840 UGR DALI

Item No: 0042774

SYLVANIA

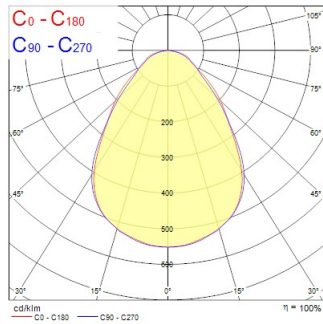
Technical Assets

Photometrics

0.5	0.82 0.82	E(0°) E(C90) E(C180)	8472 2181 2209
1.0	1.65 1.63	E(0°) E(C90) E(C180)	2088 548 562
1.5	2.47 2.45	E(0°) E(C90) E(C180)	1001 242 232
2.0	3.30 3.26	E(0°) E(C90) E(C180)	692 136 132
2.5	4.12 4.06	E(0°) E(C90) E(C180)	379 67 64
3.0	4.95 4.86	E(0°) E(C90) E(C180)	283 41 39

Distance [m] Cone diameter [m] Illuminance [lx]

— C0 - C180 (Half beam angle: 75.4°)
— C90 - C270 (Half beam angle: 75.0°)



Informacion General

Nombre del producto	Panel IP66 CR R 1198 37W 4671lm 840 UGR DALI
Tecnología	LED
Casquillo	N/A
Material del cuerpo	Acero
Montaje	Montaje empotrado en techo
Detector de presencia	Ninguno
Aplicación	Logística e industria
Rango de temperatura operativa	-20°C...+60°C
Compatible con asistente virtual	No aplica
ETIM	EC002892
Garantía	5 años

Datos ópticos

Lúmenes	4290
Eficacia (lmW)	116
Temperatura de color (K)	4000
Color de la luz	Blanco neutro
CRI (Ra)	80
Consistencia del color (SDCM)	SDCM3
Ángulo del haz (°)	90
Tipo de distribución	Simétrico
Control de deslumbramiento	< 19
Grupo de riesgo fotobiológico	RG0

Panel IP66 CR R 1198 37W 4671lm 840 UGR DALI

Item No: 0042774

SYLVANIA

Datos eléctricos

Emergency type	
Consumo total de energía (W)	37
Tensión de alimentación mín.	240
Tensión de alimentación máx.	220
Factor de potencia	0.98
Distorsión armónica total (THD) 230V 50Hz	9
Protección eléctrica	Clase I
Sistema de control	Driver LED de corriente continua
Regulable	Sí
Modo de regulación	DALI-2
Corriente de encendido (A)	22.4
Duración de irrupción (µs)	176
Clase de eficiencia energética (A>G) de la fuente de luz	B
Frecuencia nominal (Hz)	50/60Hz
Luminarias máximas por 10A Interruptor C automático	21
Luminarias máximas por 16A Interruptor C automático	36
Luminarias máximas por 16A Interruptor B automático	22
Connectable conductor cross section - Min (mm ²)	0,5
Connectable conductor cross section - Max (mm ²)	2,5

Información de vida útil

Vida útil media - L70 B50 | 100000

Datos físicos

Acabado de color	RAL 9016 Blanco tráfico / Bisel
Protección IP	IP66
Protección IK	IK08
Acabado del difusor	Prismático
Material del difusor	Vidrio templado de seguridad
Largo (mm)	1198
Ancho (mm)	298
Alto (mm)	79
Peso (kg)	11.5

Empaquetado

Código EAN	5410288427744
Largo del embalaje individual (cm)	127.5
Ancho del embalaje individual (cm)	34.0
Alto del embalaje individual (cm)	9.5
DUN14 (inner)	05410288427744
Cantidad de unidades por caja	1
Largo / alto del embalaje outer (cm)	127.5
Ancho del embalaje outer (cm)	34.0
Profundidad del embalaje outer (cm)	9.5

Información de seguridad

Prueba del hilo incandescente (°C)	850
Condiciones óptimas de funcionamiento (°C)	-20-60