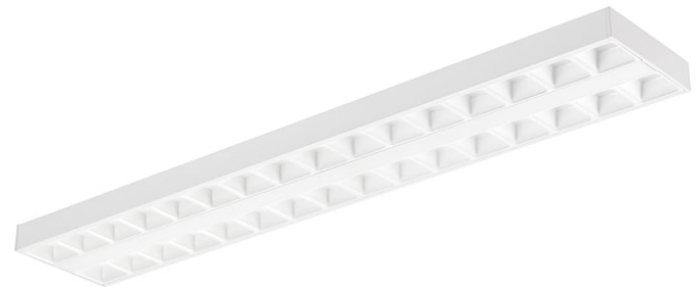


OPTIX SURFACE 1200x200 2 LINE D/I 4000K WHT

Item No: 2023734

Concord



OPTIX SURFACE 1200x200 2 LINE D/I 4000K WHT is a high efficacy low glare luminaire for office and education applications. Direct / Indirect lighting with 80% downlight and 20% uplight ratio for ceiling suspended mounting. Size: 1129x200x45mm. White plastic low glare optics in 2 lines configuration. White RAL9016 fixture body. Constant current driver. 4000K Neutral White LED, CRI>80, chromaticity tolerance of 3-step MacAdam ellipse. Luminous flux 4100lm. Power consumption 25W. Luminaire efficacy 164lm/W. Lifespan: 60,000 hours L90B10. UGR<19, Luminance at 65°<3000 Cd/m², IK07, IP20. Photobiological safety risk group 0. Electrical protection Class I. Glow wire test 850°C.

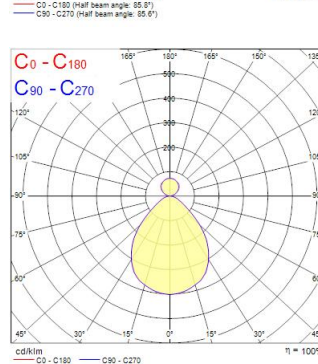
Technical Assets

Dimensions (mm)



Photometrics

Distance [m]	Cone diameter [m]	Beam diameter [m]	Beam diameter [m]	Illuminance [lx]
0.5	0.93	0.93	0.93	694
	0.93	0.93	0.93	1308
1.0	1.85	1.85	1.85	169
	1.85	1.85	1.85	328
1.5	2.78	2.78	2.78	733
	2.78	2.78	2.78	145
2.0	3.70	3.70	3.70	412
	3.70	3.70	3.70	81
2.5	4.63	4.63	4.63	264
	4.63	4.63	4.63	51
3.0	5.56	5.56	5.56	183
	5.56	5.56	5.56	36



OPTIX SURFACE 1200x200 2 LINE D/I 4000K WHT

Item No: 2023734

Concord

Informacion General

Nombre del producto	OPTIX SURFACE 1200x200 2 LINE D/I 4000K WHT
Tecnología	LED
Casquillo	N/A
Material del cuerpo	Acero
Montaje	Suspensión
Detector de presencia	Ninguno
Luminaria	Cerrada
Aplicación	Educación, Oficina
Rango de temperatura operativa	10°C...+25°C
Temperatura ambiente de funcionamiento (°C)	25
Compatible con asistente virtual	No aplica
ETIM	EC002892
Garantía	5 años

Datos ópticos

Lúmenes	4100
Eficacia (lmW)	164
Temperatura de color (K)	4000
Color de la luz	Blanco neutro
CRI (Ra)	80
Consistencia del color (SDCM)	SDCM3
Tipo de distribución	Simétrico
Control de deslumbramiento	< 19
Grupo de riesgo fotobiológico	RG0

Datos eléctricos

Consumo total de energía (W)	25
Tensión de alimentación mín.	220
Tensión de alimentación máx.	240
Factor de potencia	0.95
Distorsión armónica total (THD) 230V 50Hz	20
Protección eléctrica	Clase I
Equipo de control requerido	No
Sistema de control	Driver LED de corriente continua
Regulable	No
Modo de regulación	No aplicable
Tensión de alimentación (mA)	500
Corriente de encendido (A)	15
Duración de irrupción (µs)	250
Clase de eficiencia energética (A>G) de la fuente de luz	C, C(more than 1 Light Source)
Frecuencia nominal (Hz)	50/60Hz
Tasa de parpadeo del LED	Ultra bajo (5% o menos)
Luminarias máximas por 10A Interruptor C automático	40
Núm. Máx. de luminarias en diferen C13 A	51
Luminarias máximas por 16A Interruptor C automático	63
Max. products per 20A C Breaker	80
Max. products per 10A B Breaker	24
Max. products per 13A B Breaker	31
Luminarias máximas por 16A Interruptor B automático	38
Max. products per 20A B Breaker	48
Connectable conductor cross section - Min (mm ²)	2,5
Connectable conductor cross section - Max (mm ²)	2,5

OPTIX SURFACE 1200x200 2 LINE D/I 4000K WHT

Item No: 2023734

Concord

Información de vida útil

Vida útil media - L70 B50	120000
Vida media - L80/B20	120000
Vida media - L90/B10	60000

Datos físicos

Acabado de color	RAL 9016 Blanco tráfico / Bisel
Protección IP	IP20
Protección IK	IK07
Acabado del difusor	Mate / Satinado
Material del difusor	Policarbonato PC
Largo (mm)	1129
Ancho (mm)	200
Alto (mm)	45
Peso (kg)	4.5

Empaquetado

Código EAN	5025768237340
Largo del embalaje individual (cm)	117.0
Ancho del embalaje individual (cm)	22.5
Alto del embalaje individual (cm)	6.8
DUN14 (inner)	05025768237340
Cantidad de unidades por caja	1
Largo / alto del embalaje outer (cm)	117.0
Ancho del embalaje outer (cm)	22.5
Profundidad del embalaje outer (cm)	6.8

Información de seguridad

Prueba del hilo incandescente (°C)	850
Condiciones óptimas de funcionamiento (°C)	10-25