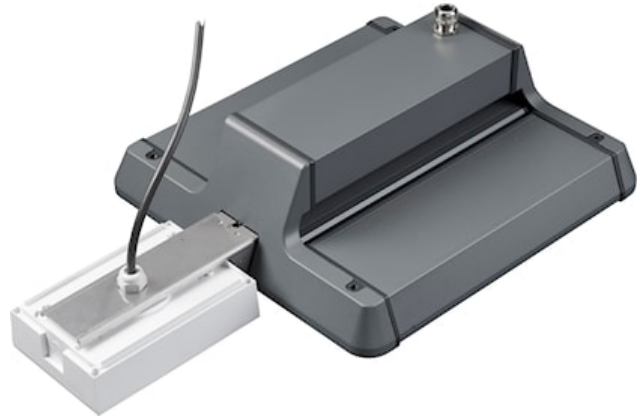


# SYLBAY GEN II EM KIT ESCAPE ROUTE

Tuotenro: 0040030

**SYLVANIA**



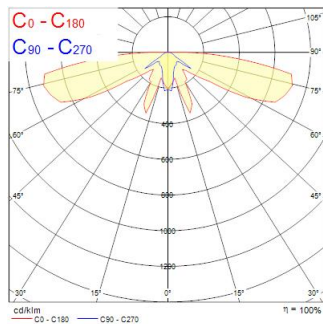
Sylbay Gen II EM Kit Escape Route provides a simple conversion of High Bay fitting with a high performance self-contained LED emergency luminaire KIT suitable for escape routes, delivering 3 hours rated emergency output. Self testing with DALI monitoring capability. Supplied with all mounting accessories

## Tekniset ominaisuudet

### Valonjakotiedostot

Distance [m]	Core diameter [m]	Beam diameter [m]	Beam angle [°]	Illuminance [lx]
0.5	1.55 12.14	1.55 12.14	90°	100
1.0	3.10 24.33	3.10 24.33	90°	41
1.5	4.65 36.49	4.65 36.49	90°	18
2.0	6.21 48.65	6.21 48.65	90°	10
2.5	7.76 60.82	7.76 60.82	90°	7
3.0	9.31 72.99	9.31 72.99	90°	5

Distance [m]    Core diameter [m]    Illuminance [lx]  
 — C0 - C180 (Half beam angle: 170.6°)  
 — C90 - C270 (Half beam angle: 114.4°)



# SYLBAY GEN II EM KIT ESCAPE ROUTE

Tuotenro: 0040030

**SYLVANIA**

## Perustiedot

Tuotenimi	SYLBAY GEN II EM KIT ESCAPE ROUTE
Teknologia	LED
Käyttökohteet	Logistiikka ja teollisuus
ETIM-luokka	EC002556
Takuu	3 vuotta

## Optiset tiedot

Valaisimen valovirta (lm)	217
Värintoistoindeksi (CRI)	75
Fotobiologinen riskiluokka	RG1
Valovirta (turvalokäytössä) (lm)	200

## Sähköiset tiedot

Turvalalon toiminta-aika (h)	3
Lampun tehokerroin	0.44
Suojausluokka	Luokka II

## Rakennetiedot

Rungon väri	Valkoinen
IP-luokka	IP65
IK-luokka	IK03
Paino (kg)	1.1

## Pakkaustiedot

EAN-koodi	5410288400303
Yksittäispakkauksen pituus / korkeus (cm)	32.5
Yksittäispakkauksen leveys (cm)	32.5
Yksittäispakkauksen syvyys (cm)	12.5
DUN14 (tukkupakkaus 1)	05410288400303
Kappalemäärä tukkupakkaus 2	1
Tukkupakkaus 2 pituus / korkeus (cm)	32.5
Tukkupakkaus 2 leveys (cm)	32.5
Tukkupakkaus 2 syvyys (cm)	12.5