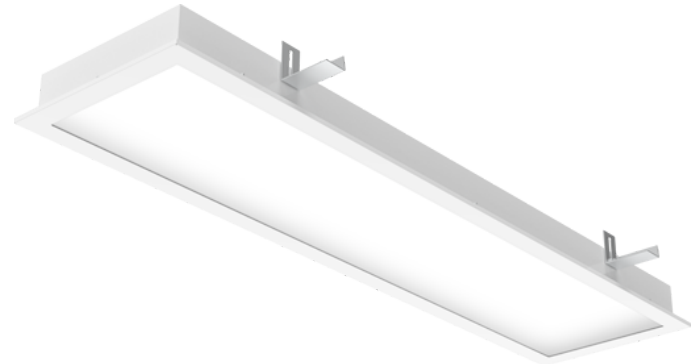


# PANEL IP66 CR R 623R CMPG L3 3750LM 940 DALI

Tuotenro: 0042017

**SYLVANIA**

LiteGuard™



PANEL IP66 CR R 623R CMPG L3 3750LM 940 DALI is a recessed LED lighting fixture designed for clean areas in hospitals, laboratories, microelectronics production, food industry, clean screwless design for easy cleaning with rounded edges of the frame eliminates the sediments and bacteriums creation, powder coated steel body with white finishing (RAL9016), diffuser made of clear tempered safety glass and MP plexiglass, 1247x312x79mm luminaire dimensions, 3750lm luminous flux, 37W system power, 101lm/W efficacy, CRI Ra>90 4000K CCT light source, suitable for ambient temperatures from -20°C up to 60°C, lifespan: L80B10 70000h @Ta 30°C, L70B10 100000hr @ Ta 30°C, certified for clean areas in compliance with ISO 14644-1 class 2-9, minimum height of mounting space is 200 mm, electrical connection by means of ADELS connector, maximum cross section of wires 2,5 mm<sup>2</sup>, impact protection IK08, ingress protection rating IP66/IP50 upper side of the luminaire, electrical protection Class I, DALI dimmable driver, 5 years warranty, UGR<19.

# PANEL IP66 CR R 623R CMPG L3 3750LM 940 DALI

Tuotenro: 0042017

**SYLVANIA**

## Tekniset ominaisuudet

### Valonjakotiedostot

| Distance [m] | Cone diameter [m] | Illuminance [lx] |
|--------------|-------------------|------------------|
| 0.5          | 0.82              | 8279             |
|              | 0.82              | 1966             |
|              |                   | 1929             |
| 1.0          | 1.65              | 2069             |
|              | 1.63              | 49               |
|              |                   | 482              |
| 1.5          | 2.47              | 830              |
|              | 2.45              | 212              |
|              |                   | 214              |
| 2.0          | 3.30              | 517              |
|              | 3.26              | 119              |
|              |                   | 121              |
| 2.5          | 4.12              | 331              |
|              | 4.05              | 75               |
|              |                   | 77               |
| 3.0          | 4.95              | 230              |
|              | 4.85              | 53               |
|              |                   | 54               |

Distance [m] Cone diameter [m] Illuminance [lx]  
— C0 - C180 (Half beam angle: 75.4°)  
— C90 - C270 (Half beam angle: 75.0°)



### Perustiedot

|   |  |
|---|--|
| Tuotenimi                               | PANEL IP66 CR R 623R<br>CMPG L3 3750LM 940<br>DALI |
| Teknologia                              | LED  |
| Kanta                                   | N/A  |
| Runko                                   | Teräs  |
| Asennus                                 | Uppoasennus<br>kattopintaan                        |
| Sisäänrakennettu läsnäolotunnistin      | NONE   |
| Käyttökohteet                           | Logistiikka ja teollisuus                          |
| Käyttölämpötila-alue (°C)               | -20°C...+60°C                                      |
| Yhteensopiva virtuaaliavustajien kanssa | N/A  |
| ETIM-luokka                             | EC002892   |
| Takuu                                   | 5 vuotta   |

### Optiset tiedot

|                               |                     |
|-------------------------------|---------------------|
| Valaisimen valovirta (lm)     | 3750                |
| Valotehokkuus (lm/W)          | 101                 |
| Väriämpötila (K)              | 4000                |
| Valon väri                    | Neutraali valkoinen |
| Värintoistoindeksi (CRI)      | 90                  |
| Valon värin vaihtelu (SDCM)   | SDCM3               |
| Avauskulma (°)                | 90                  |
| Valonjaon tyyppi              | Symmetrinen         |
| Häikäisyn rajoittaminen (UGR) | < 19                |
| Fotobiologinen riskiluokka    | RG0                 |

# PANEL IP66 CR R 623R CMPG L3 3750LM 940 DALI

Tuotenro: 0042017

**SYLVANIA**

## Sähköiset tiedot

|  |                       |
|--|-----------------------|
| Emergency type   |                       |
| Kokonaisteho (W)   | 37                    |
| Pääjännite/laitteen jännite min (V)                              | 240.0                 |
| Pääjännite/laitteen jännite - max (V)                            | 220.0                 |
| Lampun tehokerroin   | 0.98                  |
| THD (at 230 V, 50 Hz, full load, at 100% dimming level) ≤ xx.x % | 9                     |
| Suojausluokka  | Luokka I              |
| Liitäntälaitteen tyyppi  | LED-ohjain vakiovirta |
| Himmennettävä  | Kyllä                 |
| Himmennystapa  | DALI-2                |
| Sytytysvirtapiikki (A)   | 22.4                  |
| Sytytysvirtapiikin kesto (µs)                                    | 176                   |
| Energialuokka (A->G) sisältyvälle valonlähteelle                 | C                     |
| Verkon taajuus (Hz)  | 50/60Hz               |
| Max. kappalemäärä 10A C-käyrän johdonsuojalle                    | 21                    |
| Max. kappalemäärä 16A C-käyrän johdonsuojalle                    | 36                    |
| Max. valaisimia 16A B-käyrän johdonsuojalle                      | 22                    |
| Kytettävän johtimen poikkipinta - Min (mm <sup>2</sup> )         | 0.5                   |
| Kytettävän johtimen poikkipinta - Max (mm <sup>2</sup> )         | 2.5                   |

## Elinikätiedot

Elinikä - L70 B50

100000

## Rakennetiedot

|                               |                          |
|-------------------------------|--------------------------|
| Rungon väri                   | RAL 9016 - Valkoinen     |
| IP-luokka                     | IP66                     |
| IK-luokka                     | IK08                     |
| Häikäisysuojan pintakäsittely | Prisma                   |
| Häikäisysuojan materiaali     | Lämpökäsitelty turvalasi |
| Pituus (mm)                   | 1247                     |
| Leveys (mm)                   | 312                      |
| Korkeus (mm)                  | 79                       |
| Paino (kg)                    | 12.0                     |

## Pakkaustiedot

|   |                |
|---|----------------|
| EAN-koodi                                 | 5410288420172  |
| Yksittäispakkauksen pituus / korkeus (cm) | 127.5          |
| Yksittäispakkauksen leveys (cm)           | 34.0           |
| Yksittäispakkauksen syvyys (cm)           | 9.5            |
| DUN14 (tukkupakkaus 1)                    | 05410288420172 |
| Kappalemäärä tukkupakkaus 2               | 1              |
| Tukkupakkaus 2 pituus / korkeus (cm)      | 127.5          |
| Tukkupakkaus 2 leveys (cm)                | 34.0           |
| Tukkupakkaus 2 syvyys (cm)                | 9.5            |

## Turvallisuustiedot

|                      |        |
|----------------------|--------|
| Hehkulankatesti (°C) | 850    |
| Käyttölämpötila      | -20-60 |