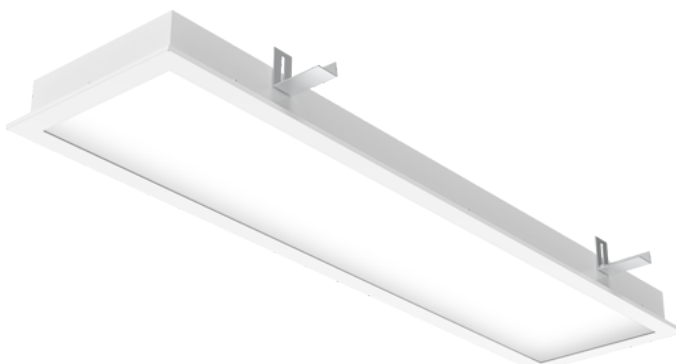


PANEL IP66 CR R 623R MSG L3 4990LM 840 DALI

Tuotenro: 0042767

SYLVANIA

LiteGuard™



PANEL IP66 CR R 623R MSG L3 4990LM 840 DALI is a recessed LED lighting fixture designed for clean areas in hospitals, laboratories, microelectronics production, food industry, clean screwless design for easy cleaning with rounded edges of the frame eliminates the sediments and bacteriums creation, powder coated steel body with white finishing (RAL9016), diffuser made of matt tempered safety glass, 1247x312x79mm luminaire dimensions, 4990lm luminous flux, 37W system power, 135lm/W efficacy, CRI Ra>80 4000K CCT light source, suitable for ambient temperatures from -20°C up to 60°C, lifespan: L80B10 70000h @Ta 30°C, L70B10 100000hr @ Ta 30°C, certified for clean areas in compliance with ISO 14644-1 class 2-9, minimum height of mounting space is 200 mm, electrical connection by means of ADELS connector, maximum cross section of wires 2,5 mm², impact protection IK08, ingress protection rating IP66/IP50 upper side of the luminaire, electrical protection Class I, DALI dimmable driver, 5 years warranty.

PANEL IP66 CR R 623R MSG L3 4990LM 840 DALI

Tuotenro: 0042767

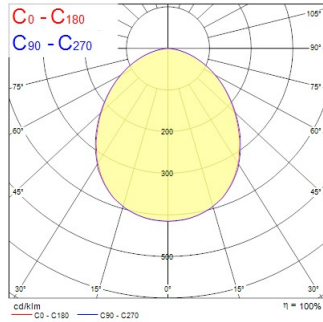
SYLVANIA

Tekniset ominaisuudet

Valonjakotiedostot

0,5	1,13 1,12	50° E(C90) 48° E(C0) 48°	829 120 122
1,0	2,27 2,24	50° E(C90) 48° E(C0) 48°	204 31 35
1,5	3,40 3,37	50° E(C90) 48° E(C0) 48°	92 14 16
2,0	4,54 4,49	50° E(C90) 48° E(C0) 48°	51 8 9
2,5	5,67 5,61	50° E(C90) 48° E(C0) 48°	32 5 6
3,0	6,81 6,73	50° E(C90) 48° E(C0) 48°	23 4 5

Distance [m] Cone diameter [m] Illuminance [lx]
— C0 - C180 (Half beam angle: 96.6°)
— C90 - C270 (Half beam angle: 37.2°)



Perustiedot

Tuotenimi	PANEL IP66 CR R 623R MSG L3 4990LM 840 DALI
Teknologia	LED
Kanta	N/A
Runko	Teräs
Asennus	Uppoasennus kattopintaan
Sisäänrakennettu läsnäolotunnistin	NONE
Käyttökohteet	Logistiikka ja teollisuus
Käyttölämpötila-alue (°C)	-20°C...+60°C
Yhteensopiva virtuaaliavustajien kanssa	N/A
ETIM-luokka	EC002892
Takuu	5 vuotta

Optiset tiedot

Valaisimen valovirta (lm)	4990
Valotehokkuus (lm/W)	135
Väriämpötila (K)	4000
Valon väri	Neutraali valkoinen
Värintoistoindeksi (CRI)	80
Valon värin vaihtelu (SDCM)	SDCM3
Avauskulma (°)	100
Valonjaon tyyppi	Symmetrinen
Häikäisyn rajoittaminen (UGR)	< 22
Fotobiologinen riskiluokka	RG0

PANEL IP66 CR R 623R MSG L3 4990LM 840 DALI

Tuotenro: 0042767

SYLVANIA

Sähköiset tiedot

Emergency type	
Kokonaisteho (W)	37
Pääjännite/laitteen jännite min (V)	240.0
Pääjännite/laitteen jännite - max (V)	220.0
Lampun tehokerroin	0.98
THD (at 230 V, 50 Hz, full load, at 100% dimming level) ≤ xx.x %	9
Suojausluokka	Luokka I
Liitäntälaitteen tyyppi	LED-ohjain vakiovirta
Himmennettävä	Kyllä
Himmennystapa	DALI-2
Sytytysvirtapiikki (A)	22.4
Sytytysvirtapiikin kesto (µs)	176
Energialuokka (A->G) sisältyvälle valonlähteelle	B
Verkon taajuus (Hz)	50/60Hz
Max. kappalemäärä 10A C-käyrän johdonsuojalle	21
Max. kappalemäärä 16A C-käyrän johdonsuojalle	36
Max. valaisimia 16A B-käyrän johdonsuojalle	22
Kytettävän johtimen poikkipinta - Min (mm ²)	0.5
Kytettävän johtimen poikkipinta - Max (mm ²)	2.5

Elinikätiedot

Elinikä - L70 B50

100000

Rakennetiedot

Rungon väri	RAL 9016 - Valkoinen
IP-luokka	IP66
IK-luokka	IK08
Häikäisysuojan pintakäsittely	Opaali
Häikäisysuojan materiaali	Lämpökäsitelty turvalasi
Pituus (mm)	1247
Leveys (mm)	312
Korkeus (mm)	79
Paino (kg)	12.0

Pakkaustiedot

EAN-koodi	5410288427676
Yksittäispakkauksen pituus / korkeus (cm)	127.5
Yksittäispakkauksen leveys (cm)	34.0
Yksittäispakkauksen syvyys (cm)	9.5
DUN14 (tukkupakkaus 1)	05410288427676
Kappalemäärä tukkupakkaus 2	1
Tukkupakkaus 2 pituus / korkeus (cm)	127.5
Tukkupakkaus 2 leveys (cm)	34.0
Tukkupakkaus 2 syvyys (cm)	9.5

Turvallisuustiedot

Hehkulankatesti (°C)	850
Käyttölämpötila	-20-60