

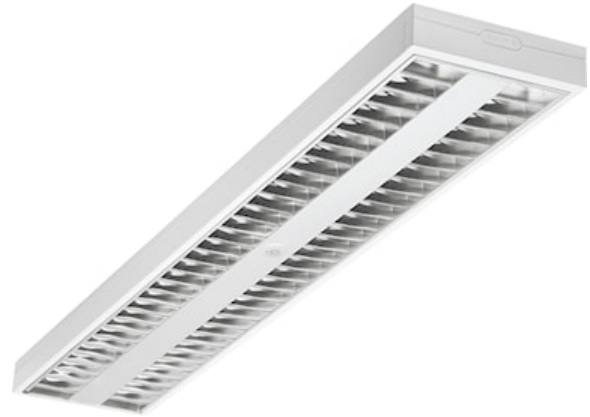
RANA NEO 7500LM S 1200 840 SSA02 2L WHITE

Tuotenro: 0044945

SYLVANIA



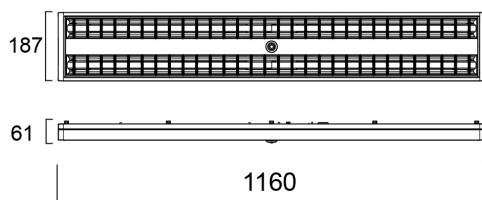
SylSmart



Surface or Suspended LED luminaire with Micro Prismatic Optic, Direct Light Distribution, Luminaire Dimensions: 1160x187x56mm, White body colour, IP20, IK07, SylSmart Connected capable, Low LED flicker (+/-5%), Neutral White (4000K) LED Colour Temperature, 7500lm, 58W, 129lm/W efficacy, CRI>80, 3 SDCM (3-step MacAdam ellipse) LED Colour Consistency, UGR<18, Luminance at 65° < 3000 cd/m², Lifespan: 96,000 hours L80B20, Quick electrical connection with push-connectors in the luminaire, Glow Wire Test 850°C.

Tekniset ominaisuudet

Mitat (mm)

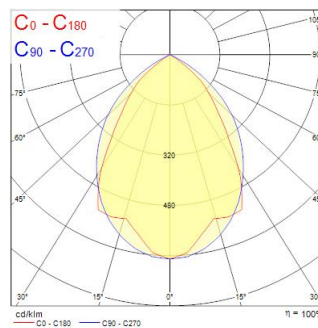


Valonjakotiedostot

0,5	0,90 0,71	S/D1 E/C90 E/C00	1954 4010 800*
1,0	1,80 1,41	S/D1 E/C90 E/C00	488 1008 154
1,5	2,70 2,12	S/D1 E/C90 E/C00	2170 448 66
2,0	3,60 2,82	S/D1 E/C90 E/C00	1222 251 38
2,5	4,50 3,53	S/D1 E/C90 E/C00	782 161 23
3,0	5,40 4,23	S/D1 E/C90 E/C00	540 112 16

Distance [m] Cone diameter [m] Illuminance [lx]

— C0 - C180 (Half beam angle: 70.0°)
— C90 - C270 (Half beam angle: 84.0°)



RANA NEO 7500LM S 1200 840 SSA02 2L WHITE

Tuotenro: 0044945

SYLVANIA

Perustiedot

Tuotenimi	RANA NEO 7500LM S 1200 840 SSA02 2L WHITE
Teknologia	LED
Kanta	N/A
Runko	Teräs
Asennus	Pinta-asennus kattopintaan, Ripustettava
Käyttökohteet	Opetustilat, Toimistot
Käyttölämpötila-alue (°C)	-5°C...+25°C
Käyttölämpötila Tq (°C)	25
Yhteensopiva virtuaaliavustajien kanssa	N/A
ETIM-luokka	EC002892
Takuu	5 vuotta

Optiset tiedot

Valaisimen valovirta (lm)	7500
Valotehokkuus (lm/W)	129
Väriämpötila (K)	4000
Valon väri	Neutraali valkoinen
Värintoistoindeksi (CRI)	80
Valon värin vaihtelu (SDCM)	SDCM3
Valonjaon tyyppi	Symmetrinen
Häikäisyn rajoittaminen (UGR)	< 18
Fotobiologinen riskiluokka	RG0

Sähköiset tiedot

Kokonaisteho (W)	58
Pääjännite/laitteen jännite min (V)	198.0
Pääjännite/laitteen jännite - max (V)	264.0
Lampun tehokerroin	0.95
THD (at 230 V, 50 Hz, full load, at 100% dimming level) ≤ xx.x %	10
Suojausluokka	Luokka I
Erillinen liitäntälaitte tarvitaan	Ei
Liitäntälaitteen tyyppi	LED-ohjain vakiovirta
Himmennettävä	Kyllä
Himmennystapa	SylSmart Connected (SSA)
Ohjausvirta (mA)	300
Sytytysvirtapiikki (A)	27
Energialuokka (A->G) sisältyvälle valonlähteelle	C
Verkon taajuus (Hz)	50/60Hz
LEDin välkyntä	Erittäin matala (5% tai vähemmän)
Max. kappalemäärä 10A C-käyrän johdonsuojalle	25
Max. valaisimia 13A C-käyrän johdonsuojalle	32
Max. kappalemäärä 16A C-käyrän johdonsuojalle	40
Max. kappalemäärä 20A C-käyrän johdonsuojalle	50
Max. kappalemäärä 10A B-käyrän johdonsuojalle	15
Max. kappalemäärä 13A B-käyrän johdonsuojalle	19
Max. valaisimia 16A B-käyrän johdonsuojalle	24
Max. kappalemäärä 20A B-käyrän johdonsuojalle	30
Kytettävän johtimen poikkipinta - Max (mm ²)	2.5

Elinikätiedot

Elinikä - L70 B50	100000
Elinikä - L80 B20	96000

RANA NEO 7500LM S 1200 840 SSA02 2L WHITE

Tuotenro: 0044945

SYLVANIA

Rakennetiedot

Rungon väri	RAL 9016 - Valkoinen
IP-luokka	IP20
IK-luokka	IK07
Häikäisysuojan pintakäsittely	Opaali
Häikäisysuojan materiaali	PC polykarbonaatti
Pituus (mm)	1160
Leveys (mm)	187
Korkeus (mm)	47
Paino (kg)	3.2

Pakkaustiedot

EAN-koodi	5410288449456
Yksittäispakkauksen pituus / korkeus (cm)	153.5
Yksittäispakkauksen leveys (cm)	6.5
Yksittäispakkauksen syvyys (cm)	21.0
DUN14 (tukkupakkaus 1)	05410288449456
Kappalemäärä tukkupakkaus 2	1
Tukkupakkaus 2 pituus / korkeus (cm)	153.5
Tukkupakkaus 2 leveys (cm)	6.5
Tukkupakkaus 2 syvyys (cm)	21.0

Turvallisuustiedot

Hehkulankatesti (°C)	850
Käyttölämpötila	-5-25