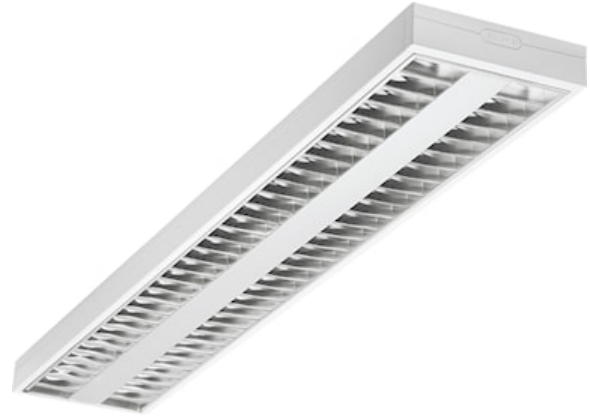
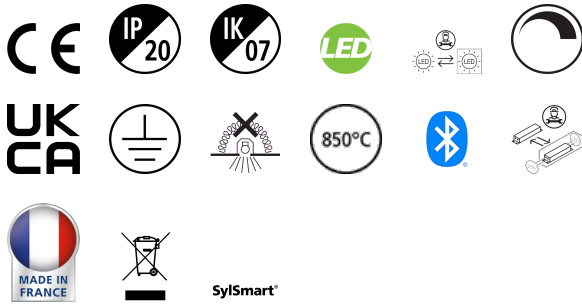


RANA NEO 6800LM S 1200 830 SSC 2L WHITE

Tuotenro: 0054238

SYLVANIA

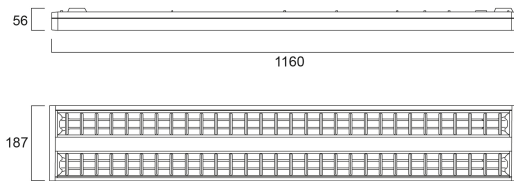
PROTM



Surface or Suspended LED luminaire with Micro Prismatic Optic, Direct Light Distribution, Luminaire Dimensions: 1160x187x56mm, White body colour, IP20, IK07, SylSmart Standalone capable, Low LED flicker (+/-5%), Warm White (3000K) LED Colour Temperature, 6800lm, 58W, 117lm/W efficacy, CRI>80, 3 SDCM (3-step MacAdam ellipse) LED Colour Consistency, UGR<18, Luminance at 65° < 3000 cd/m2, Lifespan: 96,000 hours L80B20, Quick electrical connection with push-connectors in the luminaire, Glow Wire Test 850°C.

Tekniset ominaisuudet

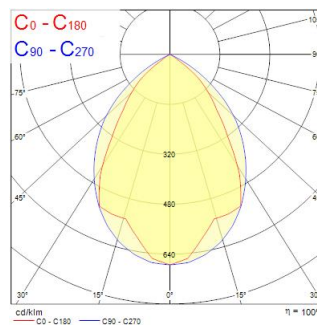
Mitat (mm)



Valonjakotiedostot

Distance [m]	Cone diameter [m]	E10°	E15°	E30°	E45°	E60°	E75°	E90°	Beam diameter [m]	Illuminance [lx]
0.5	0.90 0.66	10470	5235	2618	1511	907	523	302	0.34	2029
1.0	1.79 1.37	4818	2409	1205	705	424	241	141	0.68	1015
1.5	2.68 2.05	2682	1341	671	403	232	131	77	1.02	677
2.0	3.58 2.74	1554	771	381	222	121	66	38	1.36	500
2.5	4.48 3.42	739	366	181	101	56	31	19	1.70	367
3.0	5.38 4.11	512	256	121	71	41	21	11	2.04	267

Distance [m] Cone diameter [m] Illuminance [lx]
 — C0 - C180 (Half beam angle: 60.0°)
 — C90 - C270 (Half beam angle: 63.0°)



RANA NEO 6800LM S 1200 830 SSC 2L WHITE

Tuotenro: 0054238

SYLVANIA

Perustiedot

Tuotenimi	RANA NEO 6800LM S 1200 830 SSC 2L WHITE
Teknologia	LED
Kanta	N/A
Runko	Teräs
Asennus	Pinta-asennus kattopintaan, Ripustettava
Built in presence detector	NONE
Käyttökohteet	Toimistot, Opetustilat
Käyttölämpötila-alue (°C)	-5°C...+25°C
Käyttölämpötila Tq (°C)	25
Virtual assistant compatibility	N/A
ETIM-luokka	EC002892
Takuu	5 vuotta

Optiset tiedot

Valaisimen valovirta (lm)	6800
Valotehokkuus (lm/W)	117
Väriämpötila (K)	3000
Valon väri	Lämmin valkoinen
Värintoistoindeksi (CRI)	80
Valon värin vaihtelu (SDCM)	SDCM3
Valonjaon tyyppi	Symmetrinen
Häikäisyn rajoittaminen (UGR)	< 19
Fotobiologinen riskiluokka	RG0

Sähköiset tiedot

Emergency type	
Kokonaisteho (W)	58
Pääjännite/laitteen jännite min (V)	220.0
Pääjännite/laitteen jännite - max (V)	240.0
Lampun tehokerroin	0.99
THD (at 230 V, 50 Hz, full load, at 100% dimming level) ≤ xx.x %	9
Suojausluokka	Luokka I
Erillinen liitäntälaitte tarvitaan	Ei
Liitäntälaitteen tyyppi	LED-ohjain vakiovirta
Himmennettävä	Kyllä
Himmennystapa	SylSmart Standalone (SSC)
Minimi himmennystaso (%)	1
Ohjausvirta (mA)	300
Sytytysvirtapiikki (A)	23
Sytytysvirtapiikin kesto (µs)	174
Energialuokka (A->G) sisältyvälle valonlähteelle	C
Verkon taajuus (Hz)	50/60Hz
LEDin välkyntä	Erittäin matala (5% tai vähemmän)
Max. kappalemäärä 10A C-käyrän johdonsuojalle	21
Max. valaisimia 13A C-käyrän johdonsuojalle	28
Max. kappalemäärä 16A C-käyrän johdonsuojalle	36
Max. kappalemäärä 20A C-käyrän johdonsuojalle	45
Max. kappalemäärä 10A B-käyrän johdonsuojalle	13
Max. kappalemäärä 13A B-käyrän johdonsuojalle	17
Max. valaisimia 16A B-käyrän johdonsuojalle	22
Max. kappalemäärä 20A B-käyrän johdonsuojalle	27
Kytettävän johtimen poikkipinta - Min (mm ²)	0.75

RANA NEO 6800LM S 1200 830 SSC 2L WHITE

Tuotenro: 0054238

SYLVANIA

Kytettävän johtimen poikkipinta - Max (mm ²)	2.5
--	-----

Elinikätiedot

Elinikä - L70 B50	100000
Elinikä - L80 B20	96000

Rakennetiedot

Rungon väri	RAL 9016 - Valkoinen
IP-luokka	IP20
IK-luokka	IK07
Häikäisysuojan pintakäsittely	Opaali
Häikäisysuojan materiaali	PC polykarbonaatti
Heijastimen pinnoite	Not Applicable
Pituus (mm)	1160
Leveys (mm)	187
Korkeus (mm)	47
Paino (kg)	3.2

Pakkaustiedot

EAN-koodi	5410288542386
Yksittäispakkauksen pituus / korkeus (cm)	153.5
Yksittäispakkauksen leveys (cm)	6.5
Yksittäispakkauksen syvyys (cm)	21.0
DUN14 (tukkupakkaus 1)	05410288542386
Kappalemäärä tukkupakkaus 2	1
Tukkupakkaus 2 pituus / korkeus (cm)	153.5
Tukkupakkaus 2 leveys (cm)	6.5
Tukkupakkaus 2 syvyys (cm)	21.0

Turvallisuustiedot

Hehkulankatesti (°C)	850
Käyttölämpötila	-5-25