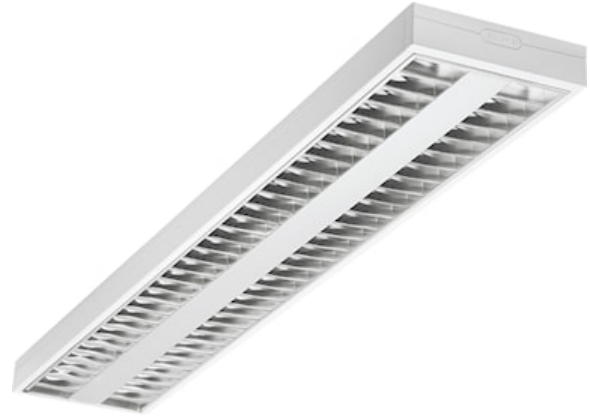
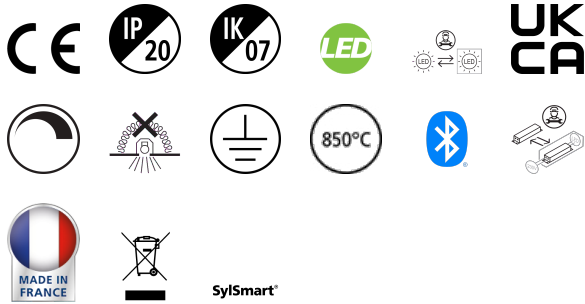


RANA NEO 8800LM S 1500 830 SSC 2L WHITE

Tuotenro: 0054262

SYLVANIA

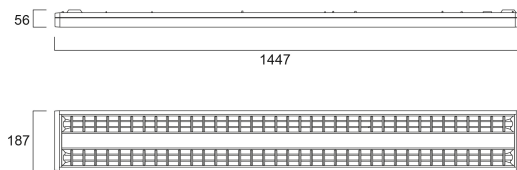
PROTM



Surface or Suspended LED luminaire with Micro Prismatic Optic, Direct Light Distribution, Luminaire Dimensions: 1447x187x56mm, White body colour, IP20, IK07, SylSmart Standalone capable, Low LED flicker (+/-5%), Warm White (3000K) LED Colour Temperature, 8800lm, 71W, 123lm/W efficacy, CRI>80, 3 SDCM (3-step MacAdam ellipse) LED Colour Consistency, UGR<17, Luminance at 65° < 3000 cd/m2, Lifespan: 96,000 hours L80B20, Quick electrical connection with push-connectors in the luminaire, Glow Wire Test 850°C.

Tekniset ominaisuudet

Mitat (mm)



Valonjakotiedostot

0.5	0.90 0.66	E171 E1C90 41.9° E1C20 34.4°	2095 4900 6992
1.0	1.79 1.37	E171 E1C90 41.9° E1C20 34.4°	8924 1229 1673
1.5	2.68 2.05	E171 E1C90 41.9° E1C20 34.4°	2633 544 744
2.0	3.59 2.74	E171 E1C90 41.9° E1C20 34.4°	1481 309 415
2.5	4.49 3.42	E171 E1C90 41.9° E1C20 34.4°	948 196 268
3.0	5.38 4.11	E171 E1C90 41.9° E1C20 34.4°	695 158 198

Distance [m] Cone diameter [m] Illuminance [lx]

— C0 - C180 (Half beam angle: 69.9°)
— C90 - C270 (Half beam angle: 63.9°)



RANA NEO 8800LM S 1500 830 SSC 2L WHITE

Tuotenro: 0054262

SYLVANIA

Perustiedot

Tuotenimi	RANA NEO 8800LM S 1500 830 SSC 2L WHITE
Teknologia	LED
Kanta	N/A
Runko	Teräs
Asennus	Pinta-asennus kattopintaan, Ripustettava
Built in presence detector	NONE
Käyttökohteet	Toimistot, Opetustilat
Käyttölämpötila-alue (°C)	-5°C...+25°C
Käyttölämpötila Tq (°C)	25
Virtual assistant compatibility	N/A
ETIM-luokka	EC002892
Takuu	5 vuotta

Optiset tiedot

Valaisimen valovirta (lm)	8800
Valotehokkuus (lm/W)	124
Väriämpötila (K)	3000
Valon väri	Lämmin valkoinen
Värintoistoindeksi (CRI)	80
Valon värin vaihtelu (SDCM)	SDCM3
Valonjaon tyyppi	Symmetrinen
Häikäisyn rajoittaminen (UGR)	< 19
Fotobiologinen riskiluokka	RG0

Sähköiset tiedot

Emergency type	
Kokonaisteho (W)	76
Pääjännite/laitteen jännite min (V)	220.0
Pääjännite/laitteen jännite - max (V)	240.0
Lampun tehokerroin	0.95
THD (at 230 V, 50 Hz, full load, at 100% dimming level) ≤ xx.x %	10
Suojausluokka	Luokka I
Erillinen liitäntälaitte tarvitaan	Ei
Liitäntälaitteen tyyppi	LED-ohjain vakiovirta
Himmennettävä	Kyllä
Himmennystapa	SylSmart Standalone (SSC)
Minimi himmennystaso (%)	1
Ohjausvirta (mA)	300
Sytytysvirtapiikki (A)	29
Sytytysvirtapiikin kesto (µs)	180
Energialuokka (A->G) sisältyvälle valonlähteelle	D
Verkon taajuus (Hz)	50/60Hz
LEDin välkyntä	Erittäin matala (5% tai vähemmän)
Max. kappalemäärä 10A C-käyrän johdonsuojalle	21
Max. valaisimia 13A C-käyrän johdonsuojalle	28
Max. kappalemäärä 16A C-käyrän johdonsuojalle	36
Max. kappalemäärä 20A C-käyrän johdonsuojalle	45
Max. kappalemäärä 10A B-käyrän johdonsuojalle	13
Max. kappalemäärä 13A B-käyrän johdonsuojalle	17
Max. valaisimia 16A B-käyrän johdonsuojalle	22
Max. kappalemäärä 20A B-käyrän johdonsuojalle	27
Kytettävän johtimen poikkipinta - Min (mm ²)	0.75

RANA NEO 8800LM S 1500 830 SSC 2L WHITE

Tuotenro: 0054262

SYLVANIA

Kytettävän johtimen poikkipinta - Max (mm ²)	2.5
--	-----

Elinikätiedot

Elinikä - L70 B50	100000
Elinikä - L80 B20	96000

Rakennetiedot

Rungon väri	RAL 9016 - Valkoinen
IP-luokka	IP20
IK-luokka	IK07
Häikäisysuojan pintakäsittely	Opaali
Häikäisysuojan materiaali	PC polykarbonaatti
Heijastimen pinnoite	Not Applicable
Pituus (mm)	1440
Leveys (mm)	187
Korkeus (mm)	47
Paino (kg)	3.9

Pakkaustiedot

EAN-koodi	5410288542621
Yksittäispakkauksen pituus / korkeus (cm)	153.5
Yksittäispakkauksen leveys (cm)	6.5
Yksittäispakkauksen syvyys (cm)	21.0
DUN14 (tukkupakkaus 1)	05410288542621
Kappalemäärä tukkupakkaus 2	1
Tukkupakkaus 2 pituus / korkeus (cm)	153.5
Tukkupakkaus 2 leveys (cm)	6.5
Tukkupakkaus 2 syvyys (cm)	21.0

Turvallisuustiedot

Hehkulankatesti (°C)	850
Käyttölämpötila	-5-25