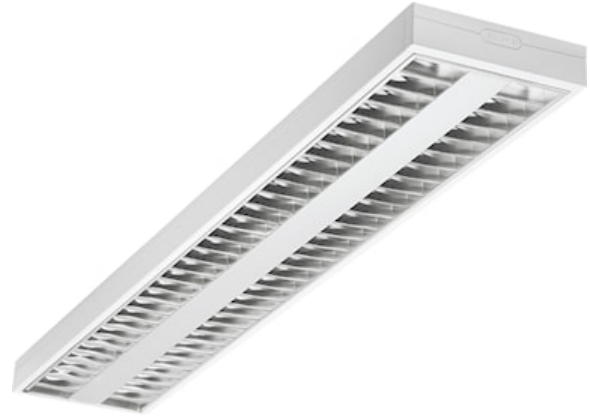
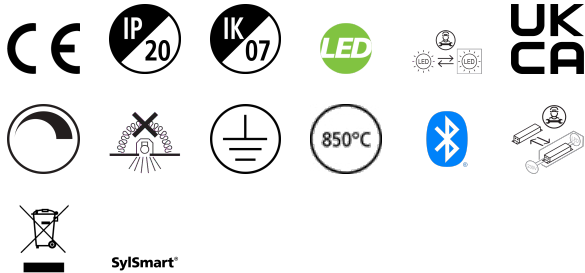


RANA NEO 9500LM S 1500 840 SSC 2L WHITE

Tuotenro: 0054263

SYLVANIA

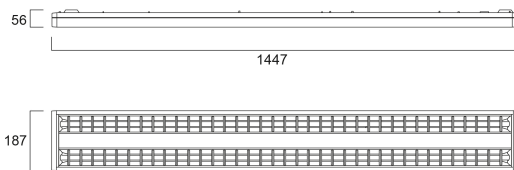
PROTM



Surface or Suspended LED luminaire with Micro Prismatic Optic, Direct Light Distribution, Luminaire Dimensions: 1447x187x56mm, White body colour, IP20, IK07, SylSmart Standalone capable, Low LED flicker (+/-5%), Neutral White (4000K) LED Colour Temperature, 9500lm, 71W, 133lm/W efficacy, CRI>80, 3 SDCM (3-step MacAdam ellipse) LED Colour Consistency, UGR<17, Luminance at 65° < 3000 cd/m², Lifespan: 96,000 hours L80B20, Quick electrical connection with push-connectors in the luminaire, Glow Wire Test 850°C.

Tekniset ominaisuudet

Mitat (mm)



Valonjakotiedostot

Distance [m]	Cone diameter [m]	E107	E100	E19	2540
0.5	0.90 0.66	E107	E100	E19	5270
1.0	1.79 1.37	E107	E100	E19	1317
1.5	2.68 2.05	E107	E100	E19	888
2.0	3.58 2.74	E107	E100	E19	657
2.5	4.48 3.42	E107	E100	E19	520
3.0	5.38 4.11	E107	E100	E19	420

Distance [m] Cone diameter [m] Illuminance [lx]

— C0 - C180 (Half beam angle: 66.9°)
— C90 - C270 (Half beam angle: 63.8°)



RANA NEO 9500LM S 1500 840 SSC 2L WHITE

Tuotenro: 0054263

SYLVANIA

Perustiedot

Tuotenimi	RANA NEO 9500LM S 1500 840 SSC 2L WHITE
Teknologia	LED
Kanta	N/A
Runko	Teräs
Asennus	Pinta-asennus kattopintaan, Ripustettava
Käyttökohteet	Opetustilat, Toimistot
Käyttölämpötila-alue (°C)	0°C...+25°C
Käyttölämpötila Tq (°C)	25
Yhteensopiva virtuaaliavustajien kanssa	N/A
ETIM-luokka	EC002892
Takuu	5 vuotta

Optiset tiedot

Valaisimen valovirta (lm)	9500
Valotehokkuus (lm/W)	134
Väriämpötila (K)	4000
Valon väri	Neutraali valkoinen
Värintoistoindeksi (CRI)	80
Valon värin vaihtelu (SDCM)	SDCM3
Häikäisyn rajoittaminen (UGR)	< 17
Fotobiologinen riskiluokka	RG0

Sähköiset tiedot

Kokonaisteho (W)	76
Pääjännite/laitteen jännite min (V)	198.0
Pääjännite/laitteen jännite - max (V)	264.0
Lampun tehokerroin	0.95
Suojausluokka	Luokka I
Erillinen liitäntälaitte tarvitaan	Ei
Liitäntälaitteen tyyppi	LED-ohjain vakiovirta
Himmennettävä	Kyllä
Himmennystapa	SylSmart Standalone (SSC)
Ohjausvirta (mA)	300
Sytytysvirtapiikki (A)	29
Sytytysvirtapiikin kesto (µs)	180
Energialuokka (A->G) sisältyvälle valonlähteelle	C, C(more than 1 Light Source)
Verkon taajuus (Hz)	50/60Hz
LEDin välkyntä	Erittäin matala (5% tai vähemmän)
Max. kappalemäärä 10A C-käyrän johdonsuojalle	21
Max. valaisimia 13A C-käyrän johdonsuojalle	28
Max. kappalemäärä 16A C-käyrän johdonsuojalle	36
Max. kappalemäärä 20A C-käyrän johdonsuojalle	45
Max. kappalemäärä 10A B-käyrän johdonsuojalle	13
Max. kappalemäärä 13A B-käyrän johdonsuojalle	17
Max. valaisimia 16A B-käyrän johdonsuojalle	22
Max. kappalemäärä 20A B-käyrän johdonsuojalle	27

Elinikätiedot

Elinikä - L70 B50	100000
Elinikä - L80 B20	96000

RANA NEO 9500LM S 1500 840 SSC 2L WHITE

Tuotenro: 0054263

SYLVANIA

Rakennetiedot

Rungon väri	RAL 9016 - Valkoinen
IP-luokka	IP20
IK-luokka	IK07
Häikäisysuojan pintakäsittely	Opaali
Häikäisysuojan materiaali	PC polykarbonaatti
Pituus (mm)	1440
Leveys (mm)	187
Korkeus (mm)	47
Paino (kg)	3.9

Pakkaustiedot

EAN-koodi	5410288542638
Yksittäispakkauksen pituus / korkeus (cm)	153.5
Yksittäispakkauksen leveys (cm)	6.5
Yksittäispakkauksen syvyys (cm)	21.0
DUN14 (tukkupakkaus 1)	05410288542638
Kappalemäärä tukkupakkaus 2	1
Tukkupakkaus 2 pituus / korkeus (cm)	153.5
Tukkupakkaus 2 leveys (cm)	6.5
Tukkupakkaus 2 syvyys (cm)	21.0

Turvallisuustiedot

Hehkulankatesti (°C)	850
----------------------	-----