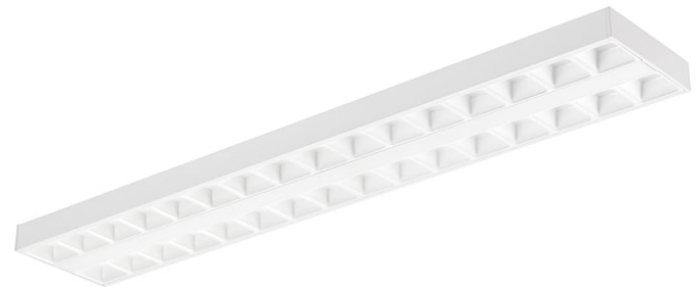


OPTIX SURFACE 1200x200 2 LINE D/I 4000K WHT

Tuotenro: 2023734

Concord



OPTIX SURFACE 1200x200 2 LINE D/I 4000K WHT is a high efficacy low glare luminaire for office and education applications. Direct / Indirect lighting with 80% downlight and 20% uplight ratio for ceiling suspended mounting. Size: 1129x200x45mm. White plastic low glare optics in 2 lines configuration. White RAL9016 fixture body. Constant current driver. 4000K Neutral White LED, CRI>80, chromaticity tolerance of 3-step MacAdam ellipse. Luminous flux 4100lm. Power consumption 25W. Luminaire efficacy 164lm/W. Lifespan: 60,000 hours L90B10. UGR<19, Luminance at 65°<3000 Cd/m², IK07, IP20. Photobiological safety risk group 0. Electrical protection Class I. Glow wire test 850°C.

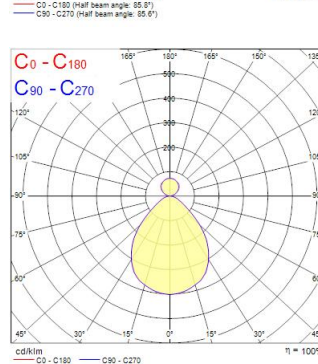
Tekniset ominaisuudet

Mitat (mm)



Valonjakotiedostot

Distance [m]	Cone diameter [m]	Beam diameter [m]	Beam angle [°]	Illuminance [lx]
0.5	0.53	0.53	42.3°	694
	0.93	0.93	42.3°	136
1.0	1.85	1.85	42.3°	169
	1.95	1.95	42.3°	126
1.5	2.78	2.78	42.3°	733
	2.79	2.79	42.3°	145
2.0	3.70	3.72	42.3°	412
	3.72	3.72	42.3°	31
2.5	4.63	4.65	42.3°	264
	4.65	4.65	42.3°	81
3.0	5.56	5.58	42.3°	183
	5.58	5.58	42.3°	38



OPTIX SURFACE 1200x200 2 LINE D/I 4000K WHT

Tuotenro: 2023734

Concord

Perustiedot

Tuotenimi	OPTIX SURFACE 1200x200 2 LINE D/I 4000K WHT
Teknologia	LED
Kanta	N/A
Runko	Teräs
Asennus	Ripustettava
Sisäänrakennettu läsnäolotunnistin	NONE
Valaisinluokka	Suljettu
Käyttökohteet	Opetustilat, Toimistot
Käyttölämpötila-alue (°C)	10°C...+25°C
Käyttölämpötila Tq (°C)	25
Yhteensopiva virtuaaliavustajien kanssa	N/A
ETIM-luokka	EC002892
Takuu	5 vuotta

Optiset tiedot

Valaisimen valovirta (lm)	4100
Valotehokkuus (lm/W)	164
Väriämpötila (K)	4000
Valon väri	Neutraali valkoinen
Värintoistoindeksi (CRI)	80
Valon värin vaihtelu (SDCM)	SDCM3
Valonjaon tyyppi	Symmetrinen
Häikäisyn rajoittaminen (UGR)	< 19
Fotobiologinen riskiluokka	RG0

Sähköiset tiedot

Kokonaisteho (W)	25
Pääjännite/laitteen jännite min (V)	220
Pääjännite/laitteen jännite - max (V)	240
Lampun tehokerroin	0.95
THD (at 230 V, 50 Hz, full load, at 100% dimming level) ≤ xx.x %	20
Suojausluokka	Luokka I
Erillinen liitäntälaitte tarvitaan	Ei
Liitäntälaitteen tyyppi	LED-ohjain vakiovirta
Himmennettävä	Ei
Himmennystapa	N/A
Ohjausvirta (mA)	500
Sytytysvirtapiikki (A)	15
Sytytysvirtapiikin kesto (µs)	250
Energialuokka (A->G) sisältyvälle valonlähteelle	C, C(more than 1 Light Source)
Verkon taajuus (Hz)	50/60Hz
LEDin välkyntä	Erittäin matala (5% tai vähemmän)
Max. kappalemäärä 10A C-käyrän johdonsuojalle	40
Max. valaisimia 13A C-käyrän johdonsuojalle	51
Max. kappalemäärä 16A C-käyrän johdonsuojalle	63
Max. kappalemäärä 20A C-käyrän johdonsuojalle	80
Max. kappalemäärä 10A B-käyrän johdonsuojalle	24
Max. kappalemäärä 13A B-käyrän johdonsuojalle	31
Max. valaisimia 16A B-käyrän johdonsuojalle	38
Max. kappalemäärä 20A B-käyrän johdonsuojalle	48
Kytettävän johtimen poikkipinta - Min (mm ²)	2.5
Kytettävän johtimen poikkipinta - Max (mm ²)	2.5

OPTIX SURFACE 1200x200 2 LINE D/I 4000K WHT

Tuotenro: 2023734

Concord

Elinikätiedot

Elinikä - L70 B50	120000
Elinikä - L80 B20	120000
Elinikä - L90 B10	60000

Rakennetiedot

Rungon väri	RAL 9016 - Valkoinen
IP-luokka	IP20
IK-luokka	IK07
Häikäisysuojan pintakäsittely	Matta/satiini
Häikäisysuojan materiaali	PC polykarbonaatti
Pituus (mm)	1129
Leveys (mm)	200
Korkeus (mm)	45
Paino (kg)	4.5

Pakkaustiedot

EAN-koodi	5025768237340
Yksittäispakkauksen pituus / korkeus (cm)	117.0
Yksittäispakkauksen leveys (cm)	22.5
Yksittäispakkauksen syvyys (cm)	6.8
DUN14 (tukkupakkaus 1)	05025768237340
Kappalemäärä tukkupakkaus 2	1
Tukkupakkaus 2 pituus / korkeus (cm)	117.0
Tukkupakkaus 2 leveys (cm)	22.5
Tukkupakkaus 2 syvyys (cm)	6.8

Turvallisuustiedot

Hehkulankatesti (°C)	850
Käyttölämpötila	10-25