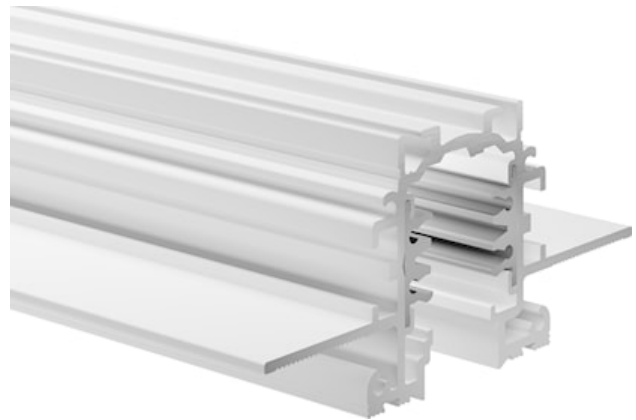


Lytespan Trimless Recessed 3m White 9000-3/w-tr

Tuotenro: 2070248

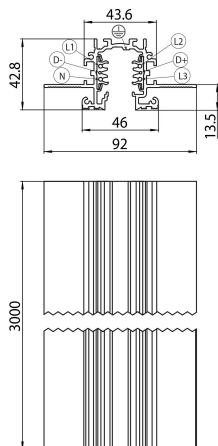
Concord



Lytespan Trimless Recessed - 3 circuit track + 2 circuit control L1/L2/L3/Neutral/ground 16A/440V + D+/D- 2x1A/50V FELV AC, DALI, DMX, 1-10V etc. compatible, circuits can be controlled individually, aluminum body, suitable for trimless recessed installation, 3000 x 92 x 42.8 mm (L x W x H), white (RAL 9010). Please check compatible adaptor list.

Tekniset ominaisuudet

Mitat (mm)



Valonjakotiedostot

Lytespan Trimless Recessed 3m White 9000-3/w-tr

Tuotenro: 2070248

Concord

Perustiedot

Tuotenimi	Lytespan Trimless Recessed 3m White 9000-3/w-tr
Teknologia	Non - Electrical Device
Lisätarvikkeen tyyppi	Sähköinen
Runko	Alumiini
Asennus	Uppoasennus kattopintaan, Seinään upotettava
Käyttökohteet	Hotellit ja ravintolat, Museot ja galleriat, Toimistot
ETIM-luokka	EC000101
Takuu	5 vuotta

Sähköiset tiedot

Pääjännite/laitteen jännite min (V)	220.0
Pääjännite/laitteen jännite - max (V)	240.0
Suojausluokka	Luokka I

Rakennetiedot

Rungon väri	Valkoinen
Pituus (mm)	3000
Leveys (mm)	92
Korkeus (mm)	42.8
Paino (kg)	5.3

Pakkaustiedot

EAN-koodi	5025768702480
Yksittäispakkauksen pituus / korkeus (cm)	306.0
Yksittäispakkauksen leveys (cm)	6.2
Yksittäispakkauksen syvyys (cm)	6.2
DUN14 (tukkupakkaus 1)	05025768702480
Kappalemäärä tukkupakkaus 2	1
Tukkupakkaus 2 pituus / korkeus (cm)	306.0
Tukkupakkaus 2 leveys (cm)	6.2
Tukkupakkaus 2 syvyys (cm)	6.2