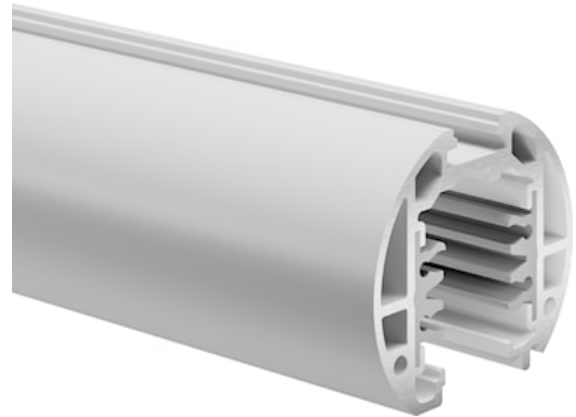


Lytespan Round Track 3m White 9000-3/w-st15

Tuotenro: 2070270

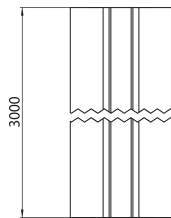
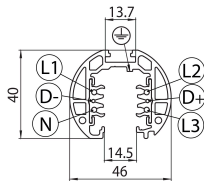
Concord



Lytespan RoundTrack - 3 circuit track + 2 circuit control L1/L2/L3/Neutral/ground 16A/440V + D+/D- 2x1A/50V FELV AC, DALI, DMX, 1-10V etc. compatible, circuits can be controlled individually, aluminum body, suitable for suspended installation only, 3000 x 46 x 40 mm (L x W x H), white (RAL 9010).

Tekniset ominaisuudet

Mitat (mm)



Valonjakotiedostot

Lytespan Round Track 3m White 9000-3/w-st15

Tuotenro: 2070270

Concord

Perustiedot

Tuotenimi	Lytespan Round Track 3m White 9000-3/w-st15
Teknologia	Non - Electrical Device
Lisätarvikkeen tyyppi	Sähköinen
Runko	Alumiini
Asennus	Ripustettava
Käyttökohteet	Hotellit ja ravintolat, Museot ja galleriat, Toimistot
ETIM-luokka	EC000101
Takuu	5 vuotta

Sähköiset tiedot

Pääjännite/laitteen jännite min (V)	220.0
Pääjännite/laitteen jännite - max (V)	240.0
Suojausluokka	Luokka I

Rakennetiedot

Rungon väri	Valkoinen
Pituus (mm)	3000
Leveys (mm)	46
Korkeus (mm)	40
Paino (kg)	3.7

Pakkaustiedot

EAN-koodi	5025768702701
Yksittäispakkauksen pituus / korkeus (cm)	306.0
Yksittäispakkauksen leveys (cm)	6.2
Yksittäispakkauksen syvyys (cm)	6.2
DUN14 (tukkupakkaus 1)	05025768702701
Kappalemäärä tukkupakkaus 2	1
Tukkupakkaus 2 pituus / korkeus (cm)	306.0
Tukkupakkaus 2 leveys (cm)	6.2
Tukkupakkaus 2 syvyys (cm)	6.2