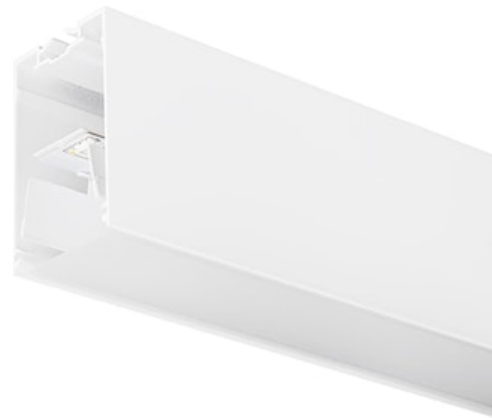


MC2 0.6M 4K DALI WHT OPAL

Tuotenumero: 2093158

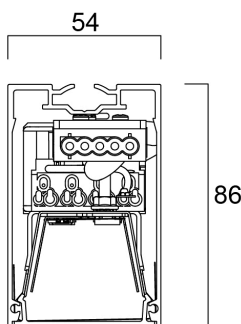
Concord



2093158 MC2 0.6M 4K DALI WHT OPAL Continuous lines of LED light, white RAL 9016, direct distribution, extension module, trimless detail for a seamless finish, suitable for recessed, semi-recessed, surface-mounted or suspended installation either horizontally or vertically, various accessories available, compact and minimalist design based on the Golden Mean, ideal for offices, meeting rooms, corridors, education facilities, museums and libraries, extruded aluminium body, diffuser: opal, colour temperature: 4000K neutral white, total system power: 10W, total fixture output: 1150lm, luminaire efficacy: 115lm/W, LOR: 100%, colour rendering: Ra >80, LED Chromacity: 3 step MacAdam ellipse, lifespan: 66,000 hours L90B10, IR/UV free light source without heat radiation, operating voltage: 220-240V / 50-60Hz, drive current: 400mA, electronic driver, DALI dimmable, electrical protection: CLASS I, IP20, suitable for internal environment only.

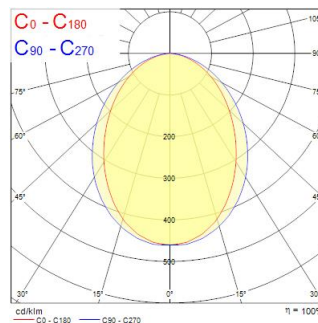
Tekniset ominaisuudet

Mitat (mm)



Valonjakotiedostot

Distance [m]	Cone diameter [m]	Beam diameter [m]	Illuminance [lx]
0.5	1.11 0.88	0.71 0.56	2154 2811
1.0	2.23 1.76	1.42 1.12	538 703
1.5	3.34 2.64	2.13 1.68	230 299
2.0	4.46 3.51	2.84 2.24	138 179
2.5	5.57 4.39	3.55 2.80	88 113
3.0	6.69 5.27	4.26 3.36	60 77



MC2 0.6M 4K DALI WHT OPAL

Tuotenro: 2093158

Concord

Perustiedot

Tuotenimi	MC2 0.6M 4K DALI WHT OPAL
Teknologia	LED
Kanta	N/A
Runko	Alumiini
Asennus	Kiskoon asennettava
Ympäristö	Sisäkäyttö
Käyttökohteet	Opetustilat, Hotellit ja ravintolat, Toimistot, Myymälät
Käyttölämpötila Tq (°C)	25
ETIM-luokka	EC002892
Takuu	5 vuotta

Optiset tiedot

Valaisimen valovirta (lm)	1150
Valotehokkuus (lm/W)	115
Valaisimen hyötysuhde LOR (%)	100
Väriämpötila (K)	4000
Valon väri	Neutraali valkoinen
Värintoistoindeksi (CRI)	80
Valon värin vaihtelu (SDCM)	SDCM3
Säädettävä väriämpötila	Ei
Häikäisyn rajoittaminen (UGR)	< 17
Fotobiologinen riskiluokka	RG0

Sähköiset tiedot

Emergency type	
Kokonaisteho (W)	10
Pääjännite/laitteen jännite min (V)	220
Pääjännite/laitteen jännite - max (V)	240
Lampun tehokerroin	0.95
Suojausluokka	Luokka I
Liitäntälaitteen tyyppi	Elektroninen liitäntälaitte
Himmennystapa	DALI
Minimi himmennystaso (%)	1
Ohjausvirta (mA)	400
Sytytysvirtapiikki (A)	17
Sytytysvirtapiikin kesto (µs)	170
Energialuokka (A->G) sisältyvälle valonlähteelle	C
Verkon taajuus (Hz)	50/60Hz
Max. kappalemäärä 16A C-käyrän johdonsuojalle	48

Elinikätiedot

Elinikä - L70 B50	120000
Elinikä - L80 B20	120000
Elinikä - L90 B10	66000

Rakennetiedot

Rungon väri	Valkoinen
IP-luokka	IP20
IK-luokka	IK02
Häikäisysuojan pintakäsittely	Opaali
Häikäisysuojan materiaali	PC polykarbonaatti
Pituus (mm)	600
Leveys (mm)	54
Korkeus (mm)	86
Paino (kg)	1.5
Upotussyvyys (mm)	136

MC2 0.6M 4K DALI WHT OPAL

Tuotenro: 2093158

Concord

Pakkaustiedot

EAN-koodi	5025768931583
Yksittäispakkauksen pituus / korkeus (cm)	65.0
Yksittäispakkauksen leveys (cm)	9.0
Yksittäispakkauksen syvyys (cm)	10.0
DUN14 (tukkupakkaus 1)	05025768931583
Kappalemäärä tukkupakkaus 2	1
Tukkupakkaus 2 pituus / korkeus (cm)	65.0
Tukkupakkaus 2 leveys (cm)	9.0
Tukkupakkaus 2 syvyys (cm)	10.0