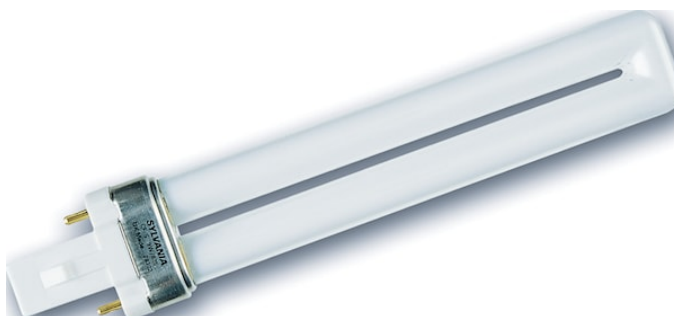
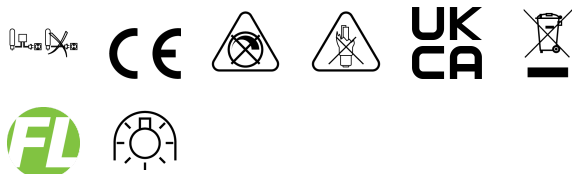


Lynx-S 11W 840 G23

Code article 0025891

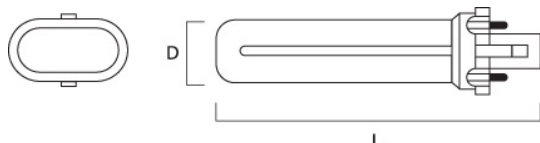
SYLVANIA



Lampe fluo-compacte à économie d'énergie. Alimentation séparée - starter intégré. Efficacité lumineuse élevée, très bon rendu des couleurs (IRC 80). Pour ballast ferromagnétique. Durée de vie moyenne : 10.000 heures. Culot G23 à 2 broches. 7W = 425lm. 9W = 600lm. 11W = 900lm.

Atouts techniques

Dimensions (mm)



Photométrie

Données générales

Nom du produit	Lynx-S 11W 840 G23
Technologie	Fluorescent
Watts (nominal) (W)	11
Forme de la lampe	Autre
Culot	G23
Finition de la lampe	Dépoli
Type de luminaire (ouvert/fermé)	Ouvert
Application générale	Education, CHR (Café-Hôtel-Restaurant), Logistique & Industrie, Musées & Galeries, Bureaux, Commerce, Résidentiel & Consommateur
Classe ETIM	EC000087
Numéro virtuel SE	8357267

Données optiques

Flux lumineux utile	900
Flux lumineux utile (nominal) (lm)	900
Efficacité (protection) (lm/w)	76
Température ambiante pour un flux lumineux maximum (° C)	25
Température de couleur (K)	4000
Couleur de lumière	Blanc froid
Code couleur	840
IRC (Ra)	82
Colour Variation Initial (SDCM)	SDCM5
Chromaticité réglable	Non
Groupe de risque photobiologique	Pas d'application
Facteur de maintien du flux nominal à 2 000 h 50 Hz	85
Facteur de maintien du flux nominal à 4 000 h 50 Hz	78

Lynx-S 11W 840 G23

Code article 0025891

SYLVANIA

Facteur de maintien du flux nominal à 8 000 h 50 Hz	75
---	----

Caractéristiques électriques

Power consumption (W)	11
Wattage (W)	11
Heure de démarrage (max) (s)	10 Sec
Actuel (A)	0.155
Tension d'alimentation primaire min	220
Tension d'alimentation primaire max	240
Tension d'amorçage	186
Appareillage obligatoire	Oui
Dimmable	Non
Technologie de graduation	N/A
Étiquette énergétique (classe)	G
KWh par 1000 hrs de fonctionnement	11

Durée de vie

Durée de vie moyenne (nominal) (hr)	12000
Durée de vie moyenne (nominale) (h)	12000
Facteur de survie nominal à 2 000 h 50 Hz	96
Facteur de survie nominal à 4 000 h 50 Hz	90
Facteur de survie nominal à 6 000 h 50 Hz	80
Facteur de survie nominal à 8 000 h 50 Hz	72
Facteur de survie nominal à 12 000 h 50 Hz	62

Données physiques

Longueur (mm)	236
Diamètre nominal produit (mm)	33
Longueur de culot à culot (mm) - A	236
Diamètre max. de la lampe (mm) - D	13
Poids (kg)	0.038

Emballage

Code EAN	5410288258911
Longueur simple de l'emballage (cm)	2.2
Largeur simple de l'emballage (cm)	3.8
Hauteur emballage unitaire (cm)	24.1
DUN14 (inner)	15410288258918
Unités par emballage intérieur	10
Hauteur intérieur emballage (cm)	12.4
Packaging inner width (cm)	7.9
Packaging inner depth (cm)	25.6
DUN14 (outer)	25410288258915
Unités par emballage extérieur	100
Packaging outer length / height (cm)	42.3
Packaging outer width (cm)	27.6
Profondeur boîte extérieure (cm)	25.7

Sécurité

Contenu en mercure de la lampe (mg)	2.5
Consignes de nettoyage en cas de bris	D'application
Recommandation pour l'élimination en fin de vie	Applicable
Lampe à objectif spécial	No
Utilisation pour applications sèches uniquement	Oui
Convient à l'éclairage résidentiel	Yes