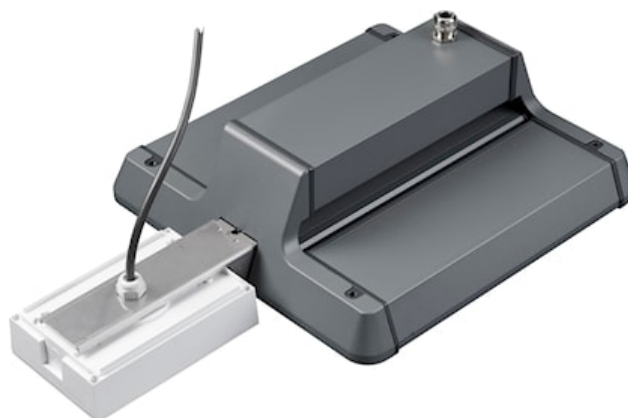


# Sylbay Gen II EM Kit Standard

Code article 0040027

**SYLVANIA**



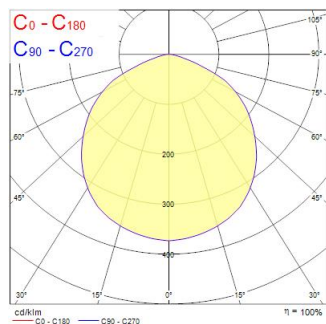
Sylbay Gen II EM Kit Standard provides a simple conversion of High Bay fitting with a high performance self-contained LED emergency luminaire KIT suitable for open areas, delivering 3 hours rated emergency output. Self testing with DALI monitoring capability. Supplied with all mounting accessories

## Atouts techniques

### Photométrie

Distance [m]	Cone diameter [m]	Beam diameter [m]	Beam diameter [ft]	Illuminance [lx]
0.5	1.45	0.07	0.23	299
1.0	2.90	0.14	0.46	75
1.5	4.35	0.21	0.69	33
2.0	5.80	0.28	0.92	19
2.5	7.25	0.35	1.15	12
3.0	8.70	0.42	1.38	8

Distance [m] Cone diameter [m] Illuminance [lx]  
C0 - C180 (Half beam angle: 110.8°)



# Sylbay Gen II EM Kit Standard

Code article 0040027

**SYLVANIA**

## Données générales

Nom du produit	Sylbay Gen II EM Kit Standard
Technologie	Emergency Pack
Application générale	Logistique & Industrie
Classe ETIM	EC002472
Garantie	3 ans

## Données optiques

Flux lumineux lumineux (lm)	200
IRC (Ra)	75
Groupe de risque photobiologique	RG1
Luminous flux (emergency) (lm)	200

## Caractéristiques électriques

Secours durée (hrs)	3
Tension d'alimentation primaire min	220
Tension d'alimentation primaire max	240
Facteur de puissance lampe	0.44
Classe de protection électrique	Classe 2

## Données physiques

Finition corps	Blanc
Indice de protection IP	IP65
Indice de protection IK	IK03
Poids (kg)	1.1

## Emballage

Code EAN	5410288400273
Longueur simple de l'emballage (cm)	32.5
Largeur simple de l'emballage (cm)	32.5
Hauteur emballage unitaire (cm)	12.5
DUN14 (inner)	05410288400273
Unités par emballage extérieur	1
Packaging outer length / height (cm)	32.5
Packaging outer width (cm)	32.5
Profondeur boîte extérieure (cm)	12.5