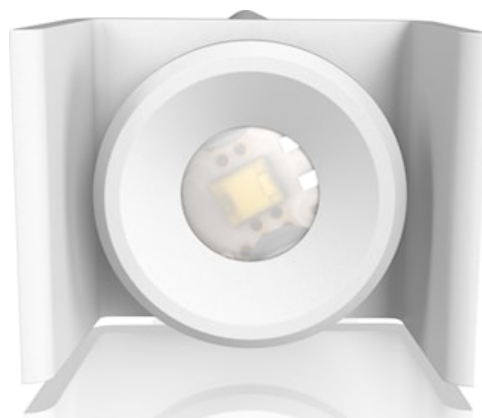


SylSafe XSpot OA R EM3 NM MS

Code article 0041775

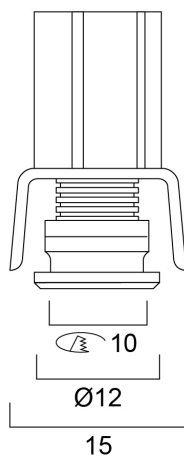
SYLVANIA



SylSafe XSpot OA R EM3 NM MS is a miniature emergency recessed spotlight with small form factor - cut-out diameter: 10mm. Non-maintained 3 hr emergency duration with NiMH rechargeable battery. Recharge period 24 hours. Quick and easy installation with driver module and battery pack contained in articulated case that can be placed near the luminaire. Suitable for sheet metal installation. 80lm, 2.8W, IK03, IP20. Power Factor 0.45. Class II electrical construction.

Atouts techniques

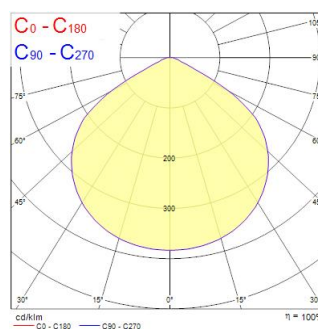
Dimensions (mm)



Photométrie

Distance [m]	Cone diameter [m]	Beam diameter [m]	Beam angle [°]	Illuminance [lx]
0.5	1.51	0.17	95.4°	115
1.0	3.01	0.34	95.4°	30
1.5	4.52	0.51	95.4°	13
2.0	6.02	0.68	95.4°	7
2.5	7.53	0.85	95.4°	5
3.0	9.03	1.02	95.4°	3

Distance [m] Cone diameter [m] Illuminance [lx]
C0 - C180 (Half beam angle: 112.8°)



SylSafe XSpot OA R EM3 NM MS

Code article 0041775

SYLVANIA

Données générales

Nom du produit	SylSafe XSpot OA R EM3 NM MS
Technologie	LED
Montage	Installation encastrée au plafond
Application générale	Bureaux, CHR (Café-Hôtel-Restaurant), Commerce, Education, Musées & Galeries
Classe ETIM	EC001957
Garantie	5 ans

Données optiques

Flux lumineux lumineux (lm)	80
Efficacité lm/W	29
Température de couleur (K)	5700
IRC (Ra)	70
Groupe de risque photobiologique	RG2
Luminous flux (emergency) (lm)	80

Caractéristiques électriques

Secours durée (hrs)	3
Tension d'alimentation primaire min	220
Tension d'alimentation primaire max	240
Facteur de puissance lampe	0.45
Classe de protection électrique	Classe 2
Appareillage obligatoire	Oui
Courant de commande driver (mA)	30
Fréquence nominale (Hz)	50/60Hz

Données physiques

Finition corps	Blanc
Indice de protection IP	IP20
Indice de protection IK	IK03
Longueur (mm)	12
Largeur (mm)	12
Hauteur (mm)	26.5
Poids (kg)	0.32

Emballage

Code EAN	5410288417752
Longueur simple de l'emballage (cm)	21.0
Largeur simple de l'emballage (cm)	9.3
Hauteur emballage unitaire (cm)	4.7
DUN14 (inner)	15410288417759
Unités par emballage extérieur	25
Packaging outer length / height (cm)	42.4
Packaging outer width (cm)	29.8
Profondeur boîte extérieure (cm)	28.0