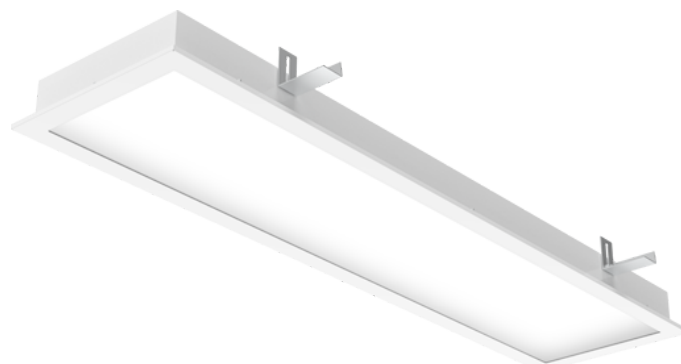


# PANEL IP66 CR R 623R CMPG L3 3750LM 940

Code article 0042013

**SYLVANIA**

LiteGuard™



PANEL IP66 CR R 623R CMPG L3 3750LM 940 is a recessed LED lighting fixture designed for clean areas in hospitals, laboratories, microelectronics production, food industry, clean screwless design for easy cleaning with rounded edges of the frame eliminates the sediments and bacteriums creation, powder coated steel body with white finishing (RAL9016), diffuser made of clear tempered safety glass and MP plexiglass, 1247x312x79mm luminaire dimensions, 3750lm luminous flux, 37W system power, 101lm/W efficacy, CRI Ra>90 4000K CCT light source, suitable for ambient temperatures from -20°C up to 60°C, lifespan: L80B10 70000h @Ta 30°C, L70B10 100000hr @ Ta 30°C, certified for clean areas in compliance with ISO 14644-1 class 2-9, minimum height of mounting space is 200 mm, electrical connection by means of ADELS connector, maximum cross section of wires 2,5 mm<sup>2</sup>, impact protection IK08, ingress protection rating IP66/IP50 upper side of the luminaire, electrical protection Class I, non-dimmable constant current driver, 5 years warranty, UGR<19.

# PANEL IP66 CR R 623R CMPG L3 3750LM 940

Code article 0042013

**SYLVANIA**

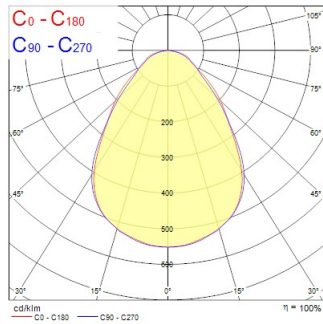
## Atouts techniques

### Photométrie

|     |              |                             |                   |
|-----|--------------|-----------------------------|-------------------|
| 0,5 | 0,82<br>0,82 | E17<br>E180 39°<br>E180 39° | 829<br>195<br>195 |
| 1,0 | 1,65<br>1,63 | E17<br>E180 39°<br>E180 39° | 209<br>49<br>49   |
| 1,5 | 2,47<br>2,45 | E17<br>E180 39°<br>E180 39° | 80<br>21<br>21    |
| 2,0 | 3,30<br>3,28 | E17<br>E180 39°<br>E180 39° | 51<br>11<br>11    |
| 2,5 | 4,12<br>4,09 | E17<br>E180 39°<br>E180 39° | 33<br>7<br>7      |
| 3,0 | 4,95<br>4,90 | E17<br>E180 39°<br>E180 39° | 23<br>5<br>5      |

Distance [m]      Cone diameter [m]      Illuminance [lx]

— C0 - C180 (Half beam angle: 75,4°)  
— C90 - C270 (Half beam angle: 75,0°)



### Données générales

|  |  |
|--|--|
| Nom du produit                                 | PANEL IP66 CR R 623R<br>CMPG L3 3750LM 940 |
| Technologie                                    | LED  |
| Culot  | N/A  |
| Corps  | Acier                                      |
| Montage  | Installation encastrée<br>au plafond       |
| Capteur de présence intégré                    | NONE                                       |
| Application générale                           | Logistique & Industrie                     |
| Plage de température de<br>fonctionnement (°C) | -20°C...+60°C                              |
| Virtual assistant compatibility                | N/A  |
| Classe ETIM                                    | EC002892                                   |
| Garantie                                       | 5 ans                                      |

### Données optiques

|                                  |              |
|----------------------------------|--------------|
| Flux lumineux lumineux (lm)      | 3750         |
| Efficacité lm/W                  | 101          |
| Température de couleur (K)       | 4000         |
| Couleur de lumière               | Blanc neutre |
| IRC (Ra)                         | 90           |
| Colour Variation Initial (SDCM)  | SDCM3        |
| Beam Angle (°)                   | 90           |
| Type de distribution lumineuse   | Symétrique   |
| Contrôle de la luminance         | < 19         |
| Groupe de risque photobiologique | RG0          |

# PANEL IP66 CR R 623R CMPG L3 3750LM 940

Code article 0042013

**SYLVANIA**

## Caractéristiques électriques

|  |                             |
|--|-----------------------------|
| Type Secours   |                             |
| Puissance (W)  | 37                          |
| Tension d'alimentation primaire min                                    | 240.0                       |
| Tension d'alimentation primaire max                                    | 220.0                       |
| Facteur de puissance lampe   | 0.98                        |
| Taux d'harmonique (à 230V, 50Hz, à 100% max du taux de gradation)      | 15                          |
| Classe de protection électrique  | Classe 1                    |
| Type d'appareillage  | Driver LED courant constant |
| Dimmable   | Non                         |
| Technologie de gradation   | N/A                         |
| Courant d'appel (A)  | 23                          |
| Durée Courant d'appel (µs)   | 140                         |
| Classe d'efficacité énergétique (A->G) de la source lumineuse contenue | C                           |
| Fréquence nominale (Hz)  | 50/60Hz                     |
| Max. luminaires par disjoncteur 10 A C                                 | 39                          |
| Max. Luminaires par disjoncteur 16A C                                  | 64                          |
| Max. luminaires par disjoncteur 16 A B                                 | 38                          |
| Section transversale du conducteur connectable min                     | 0.5                         |
| Section transversale du conducteur connectable max                     | 2.5                         |

## Durée de vie

|   |        |
|---|--------|
| Durée de vie nominale moyenne - L70 B50 | 100000 |
|---|--------|

## Données physiques

|                         |                                |
|-------------------------|--------------------------------|
| Finition corps          | RAL 9016 - Blanc signalisation |
| Indice de protection IP | IP66                           |
| Indice de protection IK | IK08                           |
| Finition diffuseur      | Prismatique                    |
| Matériau diffuseur      | Verre trempé sécurité          |
| Longueur (mm)           | 1247                           |
| Largeur (mm)            | 312                            |
| Hauteur (mm)            | 79                             |
| Poids (kg)              | 12.0                           |

## Emballage

|                                      |                |
|--------------------------------------|----------------|
| Code EAN                             | 5410288420134  |
| Longueur simple de l'emballage (cm)  | 127.5          |
| Largeur simple de l'emballage (cm)   | 34.0           |
| Hauteur emballage unitaire (cm)      | 9.5            |
| DUN14 (inner)                        | 05410288420134 |
| Unités par emballage extérieur       | 1              |
| Packaging outer length / height (cm) | 127.5          |
| Packaging outer width (cm)           | 34.0           |
| Profondeur boîte extérieure (cm)     | 9.5            |

## Sécurité

|   |        |
|---|--------|
| Test au fil incandescent (°)              | 850    |
| Condition de fonctionnement optimal (° C) | -20-60 |