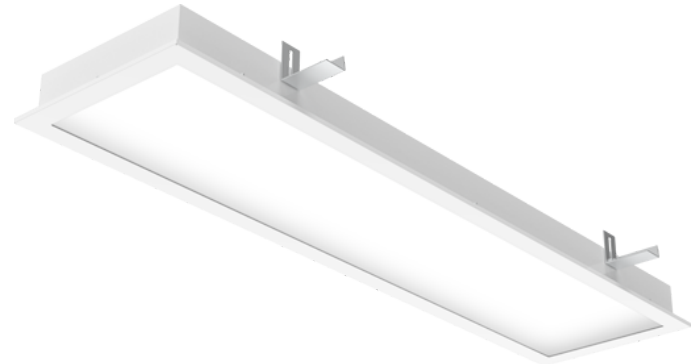


# PANEL IP66 CR R 623R CMPG L3 4290LM 840

Code article 0042771

**SYLVANIA**

LiteGuard™



PANEL IP66 CR R 623R CMPG L3 4290LM 840 is a recessed LED lighting fixture designed for clean areas in hospitals, laboratories, microelectronics production, food industry, clean screwless design for easy cleaning with rounded edges of the frame eliminates the sediments and bacteriums creation, powder coated steel body with white finishing (RAL9016), diffuser made of clear tempered safety glass and MP plexiglass, 1247x312x79mm luminaire dimensions, 4290lm luminous flux, 37W system power, 116lm/W efficacy, CRI Ra>80 4000K CCT light source, suitable for ambient temperatures from -20°C up to 60°C, lifespan: L80B10 70000h @Ta 30°C, L70B10 100000hr @ Ta 30°C, certified for clean areas in compliance with ISO 14644-1 class 2-9, minimum height of mounting space is 200 mm, electrical connection by means of ADELS connector, maximum cross section of wires 2,5 mm<sup>2</sup>, impact protection IK08, ingress protection rating IP66/IP50 upper side of the luminaire, electrical protection Class I, non-dimmable constant current driver, 5 years warranty, UGR<19.

# PANEL IP66 CR R 623R CMPG L3 4290LM 840

Code article 0042771

**SYLVANIA**

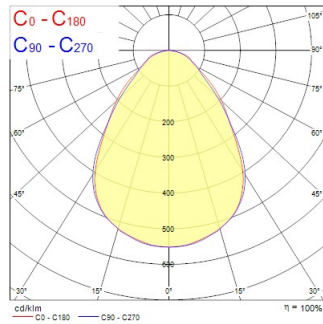
## Atouts techniques

### Photométrie

0,5	0,82 0,82	E171 E1C90 39° E1C90 39°	8472 2181 2209
1,0	1,65 1,63	E171 E1C90 39° E1C90 39°	2388 584 602
1,5	2,47 2,45	E171 E1C90 39° E1C90 39°	1001 242 245
2,0	3,30 3,26	E171 E1C90 39° E1C90 39°	690 136 139
2,5	4,12 4,06	E171 E1C90 39° E1C90 39°	579 87 88
3,0	4,95 4,86	E171 E1C90 39° E1C90 39°	283 81 81

Distance [m]      Cone diameter [m]      Illuminance [lx]

— C0 - C180 (Half beam angle: 75,4°)  
— C90 - C270 (Half beam angle: 75,0°)



### Données générales

Nom du produit	PANEL IP66 CR R 623R CMPG L3 4290LM 840
Technologie	LED
Culot	N/A
Corps	Acier
Montage	Installation encastrée au plafond
Capteur de présence intégré	NONE
Application générale	Logistique & Industrie
Plage de température de fonctionnement (°C)	-20°C...+60°C
Virtual assistant compatibility	N/A
Classe ETIM	EC002892
Garantie	5 ans

### Données optiques

Flux lumineux lumineux (lm)	4290
Efficacité lm/W	116
Température de couleur (K)	4000
Couleur de lumière	Blanc neutre
IRC (Ra)	80
Colour Variation Initial (SDCM)	SDCM3
Beam Angle (°)	90
Type de distribution lumineuse	Symétrique
Contrôle de la luminance	< 19
Groupe de risque photobiologique	RG0

# PANEL IP66 CR R 623R CMPG L3 4290LM 840

Code article 0042771

**SYLVANIA**

## Caractéristiques électriques

Type Secours	
Puissance (W)	37
Tension d'alimentation primaire min	240.0
Tension d'alimentation primaire max	220.0
Facteur de puissance lampe	0.98
Taux d'harmonique (à 230V, 50Hz, à 100% max du taux de gradation)	15
Classe de protection électrique	Classe 1
Type d'appareillage	Driver LED courant constant
Dimmable	Non
Technologie de gradation	N/A
Courant d'appel (A)	23
Durée Courant d'appel (µs)	140
Classe d'efficacité énergétique (A->G) de la source lumineuse contenue	B
Fréquence nominale (Hz)	50/60Hz
Max. luminaires par disjoncteur 10 A C	39
Max. Luminaires par disjoncteur 16A C	64
Max. luminaires par disjoncteur 16 A B	38
Section transversale du conducteur connectable min	0.5
Section transversale du conducteur connectable max	2.5

## Durée de vie

Durée de vie nominale moyenne - L70 B50	100000
---	--------

## Données physiques

Finition corps	RAL 9016 - Blanc signalisation
Indice de protection IP	IP66
Indice de protection IK	IK08
Finition diffuseur	Prismatique
Matériau diffuseur	Verre trempé sécurité
Longueur (mm)	1247
Largeur (mm)	312
Hauteur (mm)	79
Poids (kg)	12.0

## Emballage

Code EAN	5410288427713
Longueur simple de l'emballage (cm)	127.5
Largeur simple de l'emballage (cm)	34.0
Hauteur emballage unitaire (cm)	9.5
DUN14 (inner)	05410288427713
Unités par emballage extérieur	1
Packaging outer length / height (cm)	127.5
Packaging outer width (cm)	34.0
Profondeur boîte extérieure (cm)	9.5

## Sécurité

Test au fil incandescent (°)	850
Condition de fonctionnement optimal (° C)	-20-60